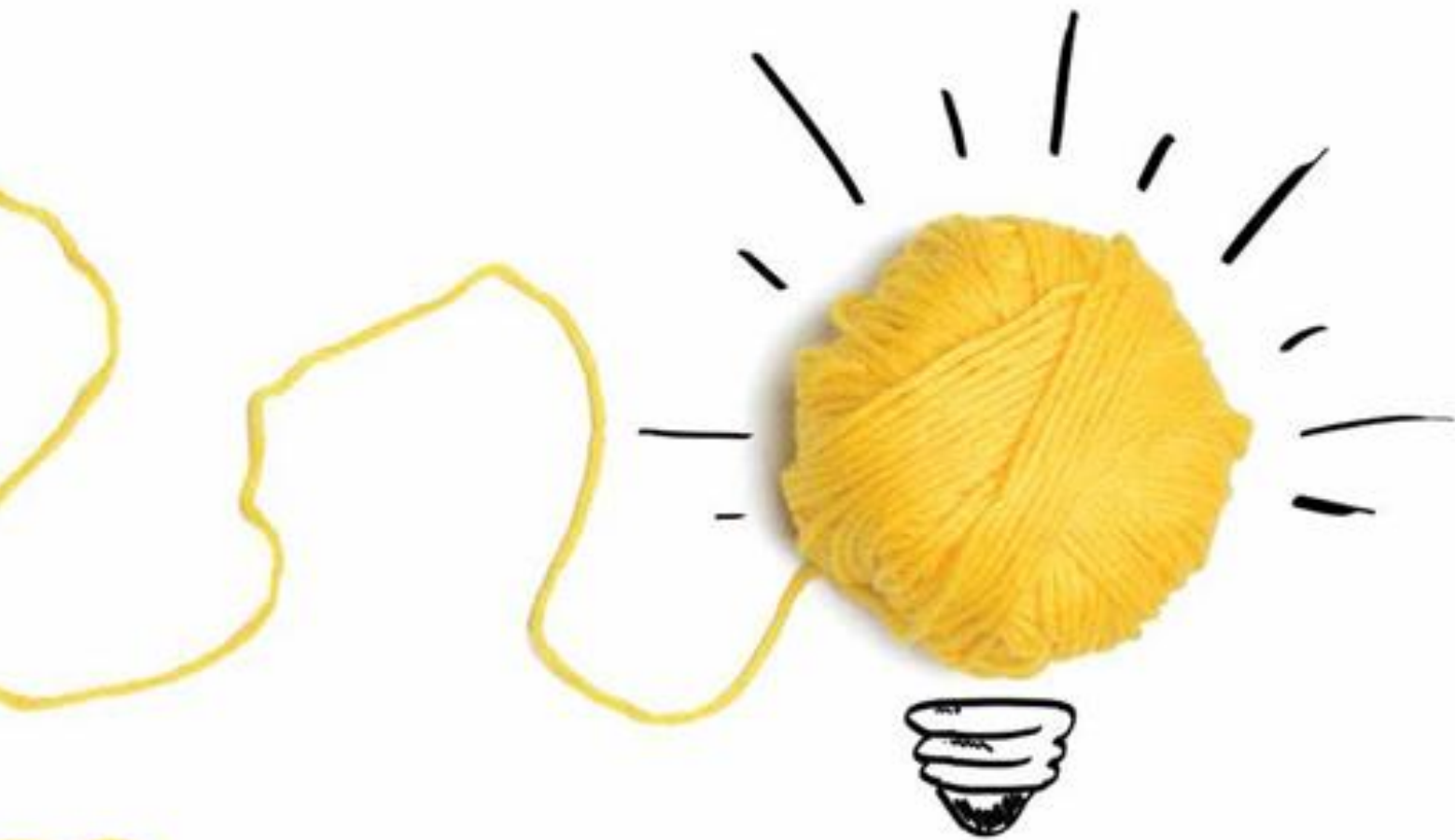




KORPORATĪVĀS ILGTSPĒJAS  
UN ATBILDĪBAS INSTITŪTS

# AKTUALITĀTES LATVIJĀ UN PASAULĒ IEKŠĒJĀS KOMUNIKĀCIJAS JOMĀ

Dace Helmane, Korporatīvās ilgtspējas un  
atbildības institūts



# Organizāciju modernie izaicinājumi

Pārmaiņu līmenis ļoti straujš – «ir ļoti ātri jāskrien, lai paliktu uz vietas»



# Digitālās tehnoloģijas ir klātesošas visās dzīves jomās



Demogrāfiskās situācijas ietekmē  
darbaspēku vienlaikus veido gan ļoti jauni  
strādājošie, gan seniori

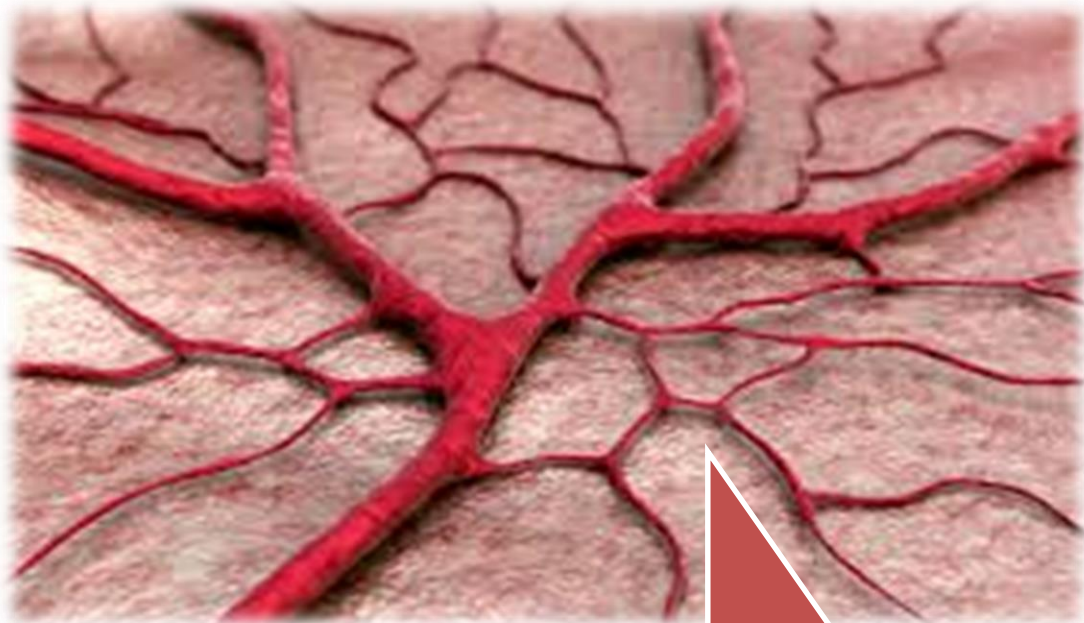


Darbinieki uz noteiktu laiku vai noteiktu darbu veikšanai pasaulē veido gandrīz vienu trešdaļu no visiem strādājošajiem



92% vadītāju uzskata, ka organizācijām ir jāmainās





Kāpēc iekšējā komunikācija ir nepieciešama?

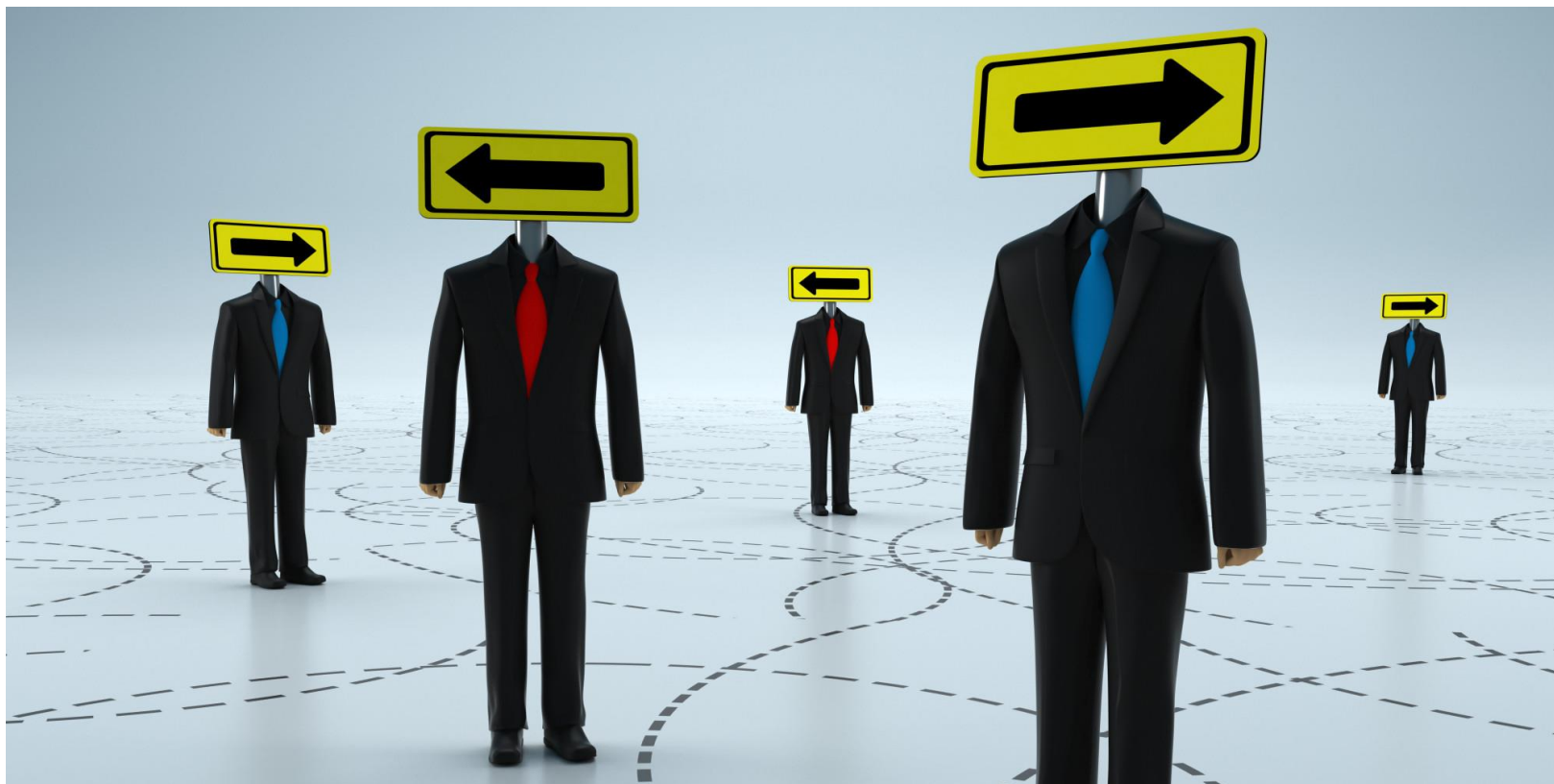
Jo tā ietekmē ikvienu uzņēmuma darbības jomu, arī finanses.







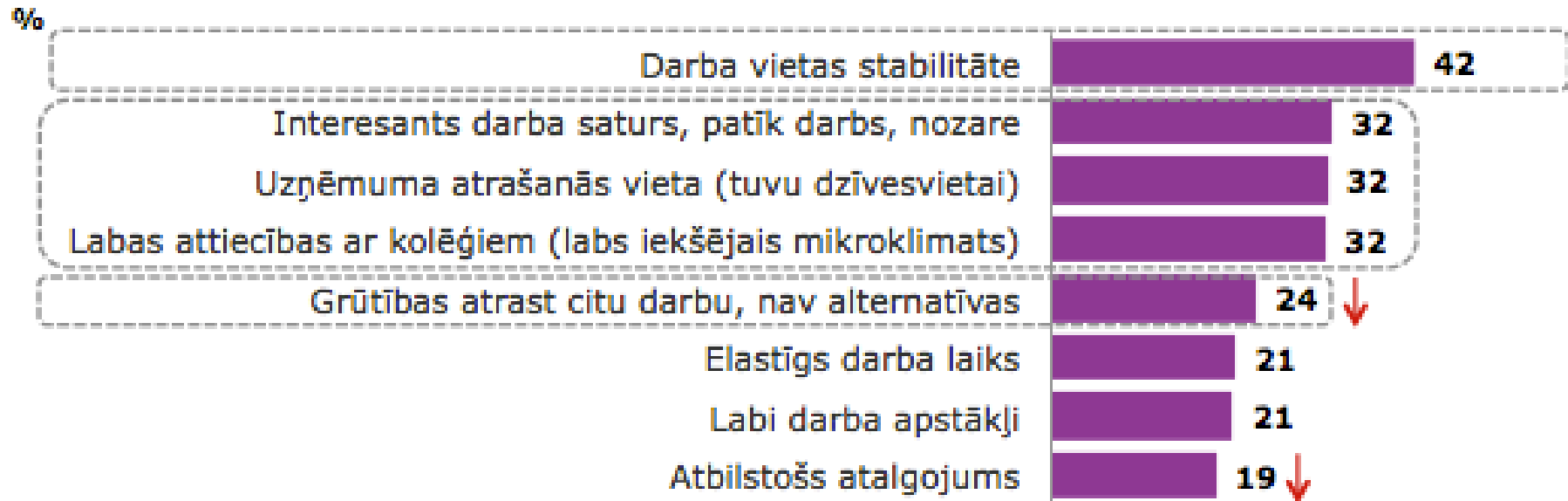
**87% darbinieku nejūtas iesaistīti  
savā darbā**



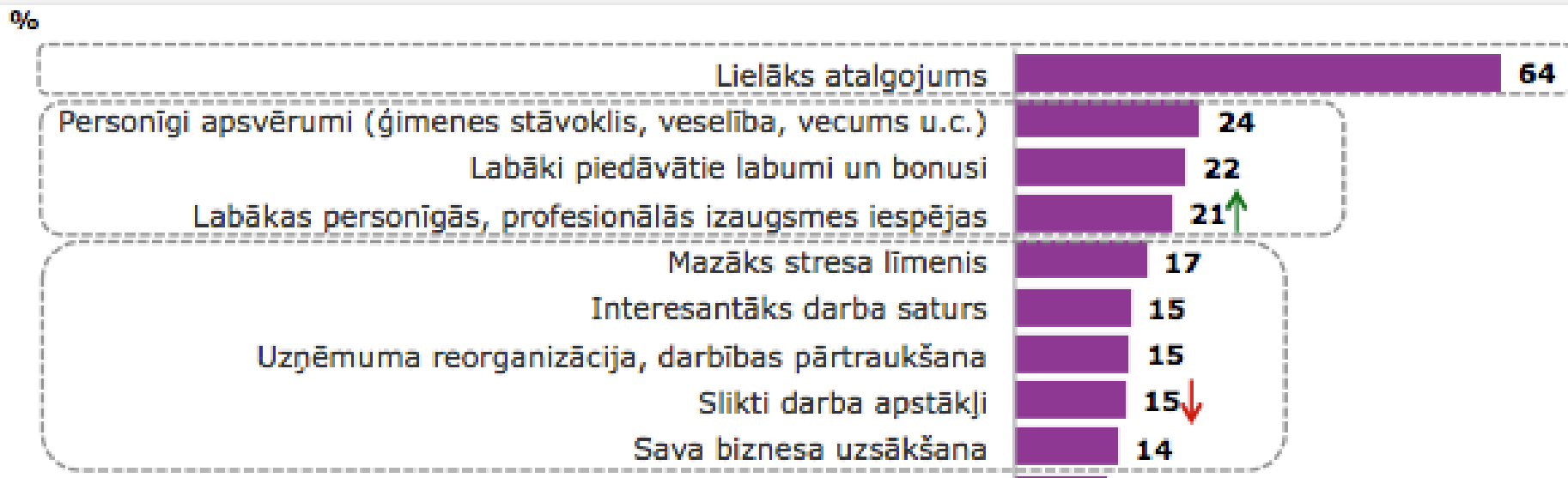
## **Katrs 4. darbinieks Latvijā apsver iespēju 2016. gadā mainīt darbu**

(c) TNS LATVIA, Darba tirgus tendenču pētījums, 2016. gada janvāris

# Galvenie iemesli, kas notur pašreizējā darba vietā



# Galvenie iemesli, kāpēc pamestu darbu



# Attiecības ar vadību

**75% darbinieku  
maina vadītāju,  
nevis darbu**

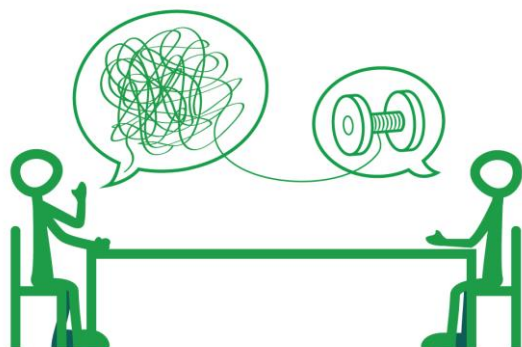


# Kā uzlabot?

Attiecību  
veidošana

Iespējas  
izaugsmei

Atgriezeni-  
skā saite



# Laipe



**Laimīgi darbinieki ir par 12% produktīvāki**



# Kā uzlabot?

Cienīt  
darbiniekus

Lūgt idejas

Izrādīt  
patiesas  
rūpes



Together  
we want  
to add  
value  
and offer  
more  
than just  
a supply



# Labsajūta

ASV uz katru  
labsajūtas  
programmās  
ieguldīto dolāru,  
medicīnas izdevumi  
samazinās par  
**3.27** dolāriem



# Kā uzlabot?

Veselīgas  
uzkodas

Kustības  
darbā

Atbalsts  
sportam



# LABSAJŪTAS NEDĒĻA



abbvie

# Būt uz viena viļņa

Tas kā darbinieki  
jūtas kontekstā ar  
uzņēmuma  
vērtībām, tieši  
ietekmē peļņas  
rādītājus.



# Kā uzlabot?

Atkārtot  
vērtības

Iedvesmot  
ar misiju

Mācīt  
darbinie-  
kiem vīziju





# AMATU MISIJU RADĪŠANA

- 1 Iesaistot 100% visus uzņēmuma darbiniekus
- 2 Katrs darbinieks individuāli un kopā ar personāla nodaļu rada sava «Amata misiju»
- 3 „Amata misija” = vienā teikumā formulēta amata būtība un pievienotā vērtība
- 4 Katra «Amata misija» ir kontekstā ar uzņēmuma kopējās misijas sasniegšanu

Veicu pildīšanas iekārtu mehānisko daļu uzturēšanu darba kārtībā atbilstoši ekspluatācijas noteikumiem, lai nodrošinātu nepārtrauktu ražošanas procesu.



**Pildīšanas iekārtu mehāniķis**

Biroja "dvēselīte" - rūpējos par pozitīvu un komfortablu atmosfēru birojā.




**Rīgas biroja vadītāja**

Es esmu pārdošanas guru, kas veido uzņēmuma tēlu, attīsta tirdzniecību un produktu pieejamību savā reģionā.




**Tirdzniecības pārstāvis**

Iedvesmoju, atbalstu un pozitīvi izaicinu komandu, nodrošinot pastāvīgu uzņēmuma pilnveidošanos un attīstību ilgtermiņā.



**Valdes priekšsēdētāja**

Mērķtiecīgi nodrošinu uzņēmuma darbinieku un procesu attīstību, lai rastu iespēju katram darbiniekam sasniegt izcilus rezultātus!



**Personāla nodaļas vadītāja**



# Attiecības ar kolēģiem

Pētījumi rāda, ka tikai socializēšanās darbā palīdz darbiniekiem justies tikpat laimīgiem kā ārpus darba



# Kā uzlabot?

Komandu  
pasākumi

Neformālas  
sarunas

Darbs kopā





Innovation Friday 14.10.2016.  
in Innovation Friday 14.10.2016.

Tag Photo Options Share Send Like



**Wunder Latvia**

Page Liked · 2 hrs ·

Like Comment Share



1

Chronological



**Wunder Latvia** Es joprojām jūtu izaicinājumu satrennēties, lai arī 4i pret vienu nevarētu mani pārspēt puzzles likšanā uz ātrumu 😊 Ilze Zariņa Gatis Rudins aizmirsu kurš vēl bija tajā grupiņā.  
Like · Reply · 1 hr



**Ernests Gabrāns** Es joprojām jūtu izaicinājumu satrennēties, lai arī 4i pret vienu nevarētu mani pārspēt puzzles likšanā uz ātrumu 😊 Ilze Zariņa Gatis Rudins aizmirsu kurš vēl bija tajā grupiņā.  
Like · Reply · 1 hr

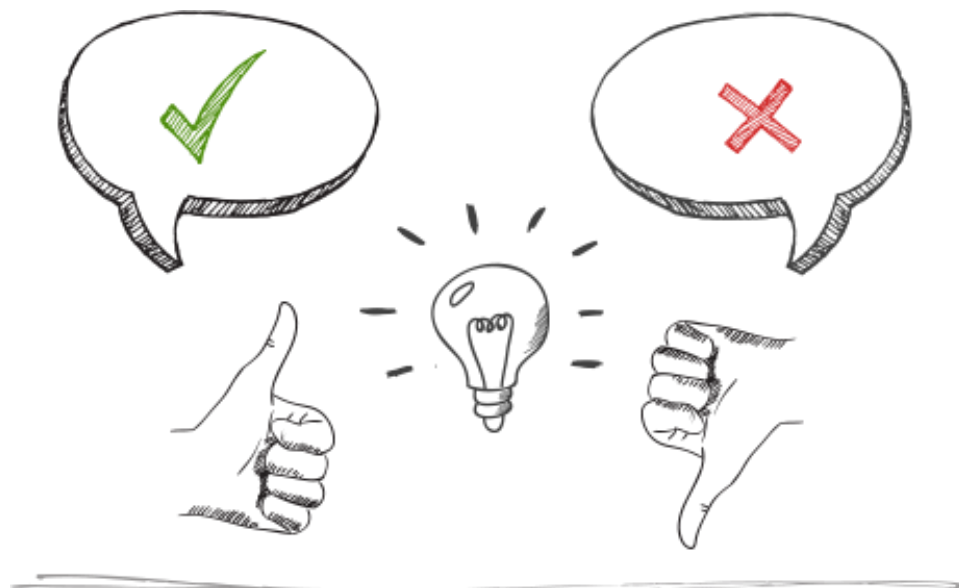


Write a comment...



# Atgriezeniskā saite

Uzņēmumos, kuri  
nodrošina  
regulāru  
atgriezenisko saiti  
ir par **14.9%**  
mazāka  
darbinieku  
mainība



# Kā uzlabot?

Kolēģu  
novērtē-  
jums

Ideju  
iesnieg-  
šana



# Atzinība

**78%**

strādājošo norāda,  
ka atzinība darbā  
viņus motivē



# Kā uzlabot?

Novērtē-  
jums reizi  
nedēļā

Atzinība no  
kolēģiem

Īpašie  
paldies



# Hugging is thanking

## Active period

01.06 - 15.06

Hug

6 hugs left.

Hugging closes at 23:30 on 15.06

## Hug stats

30 hugs this period.

391 hugs all periods, Latvia.

5828 hugs all time.

## Hugs for you <3

From previous periods

Thanks for great chats this week! Joonas



For always being positive and collaborative!



Hug par palīdzību.



Par aktīvu WK pārstāvēšanu dažādos pasākumos!



Paldies par pretimnākšanu, varēšu pastarpināti  
apciemot sen neredzēto ģimeni!

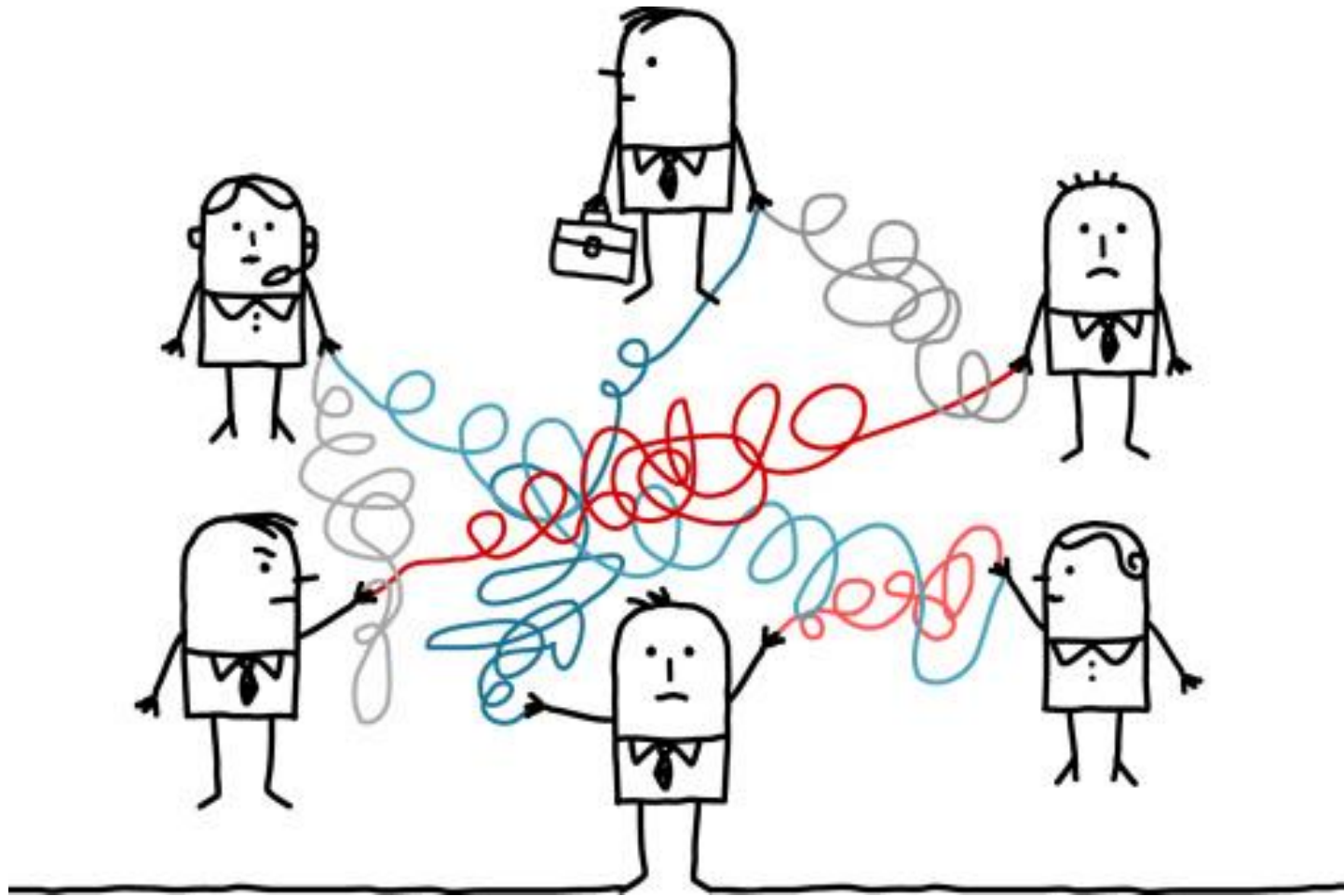


Show

My hugs

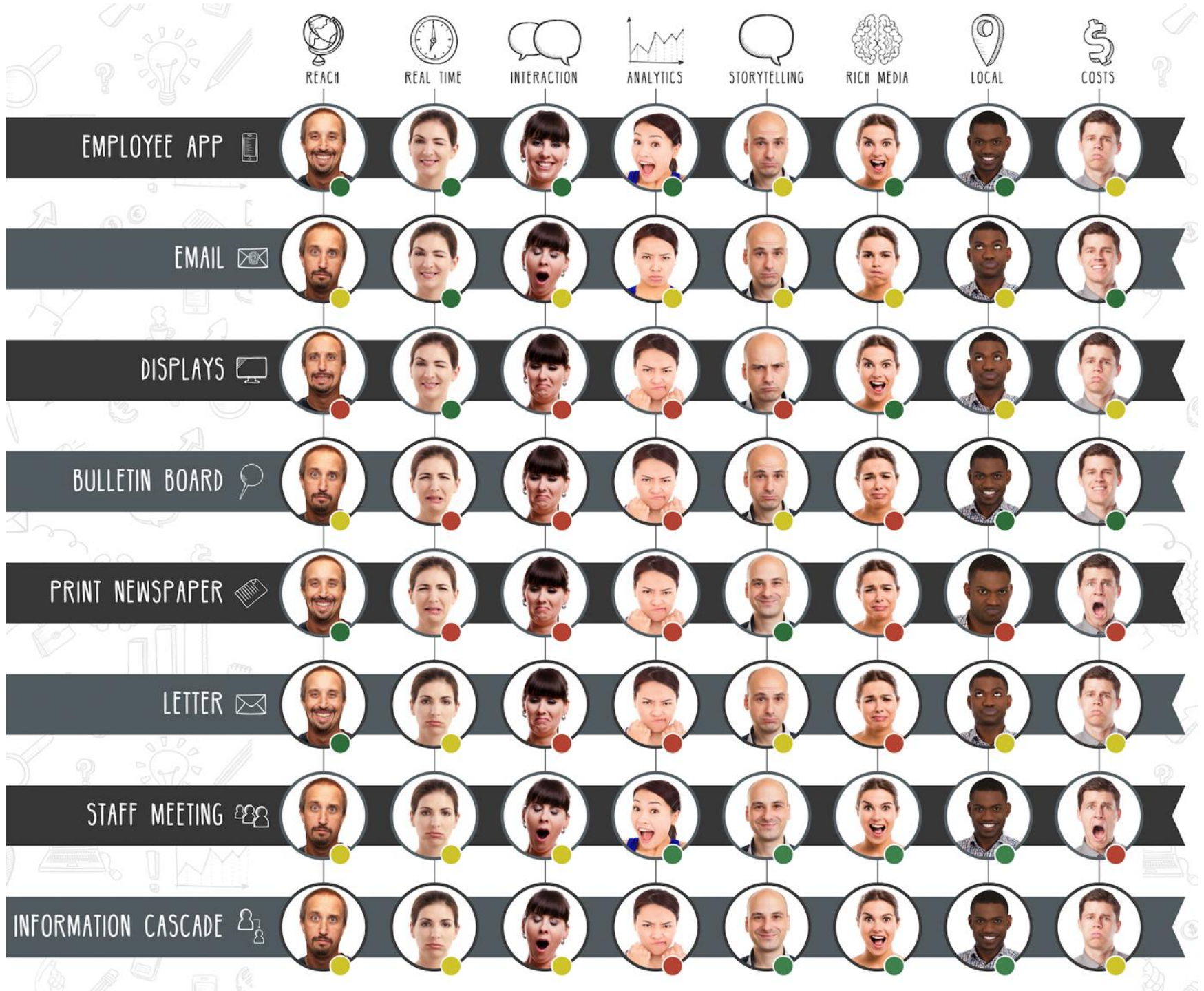


# lekšējās komunikācijas tendences

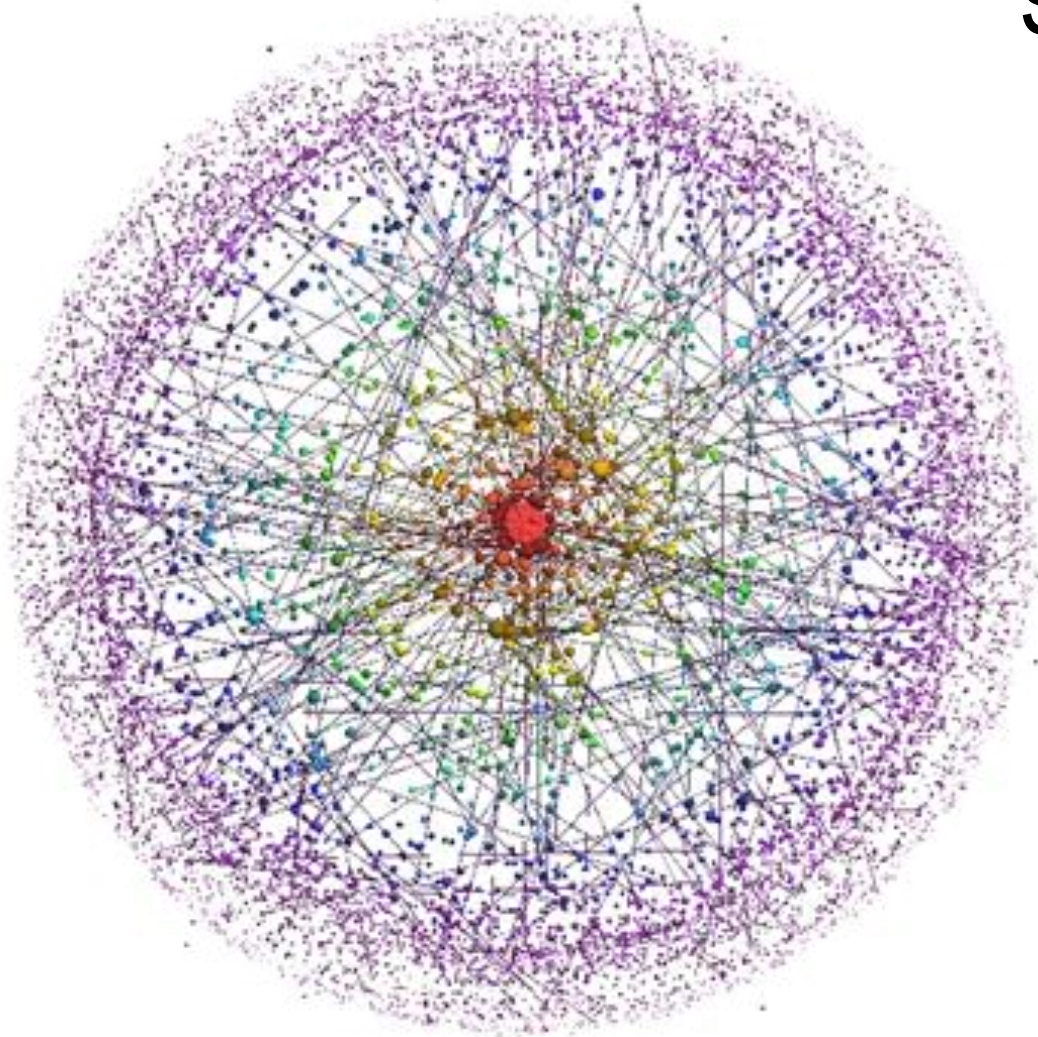




Veterāni	Baby boomers	X paaudze	Y paaudze	Z paaudze	Alfa paaudze
1922-1945	1946-1964	1965-1979	1980-1994	1995-2010	2010-...
Pienākums	Piedzīvojums	Konkurence	Līdzeklis	Izklaide	Nav zināms
Personīga tikšanās vai oficiāla vēstule	Personīgas attiecības, telefons	Tieša un tūlītēja, mobilais telefons	Viedtālrunis, internets, e-pasts, SMS, sociālie tīkli	Nepārtraukti tiešsaistē, 200-300 kontaktu ik dienas	Tehnoloģijas un sociālie tīkli



# Komunikācijai jābūt atklātai un savlaicīgai



# Sociālo mediju, mobilo ierīču un video izmantojums pieaug arī iekšējā komunikācijā

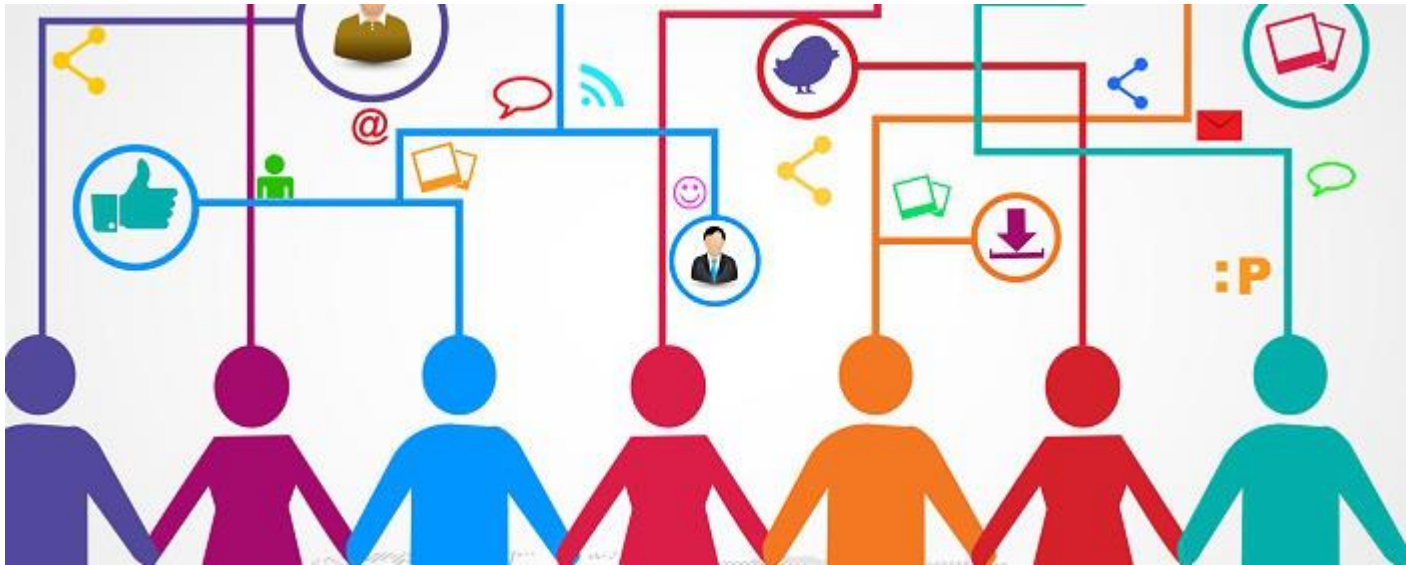


# Zūd robeža starp iekšējo un ārējo komunikāciju



# Darbinieku iesaistes un labsajūtas mērījumi





Kā segmentēt iekšējās auditorijas?



Demogrāfiskie  
aspekti

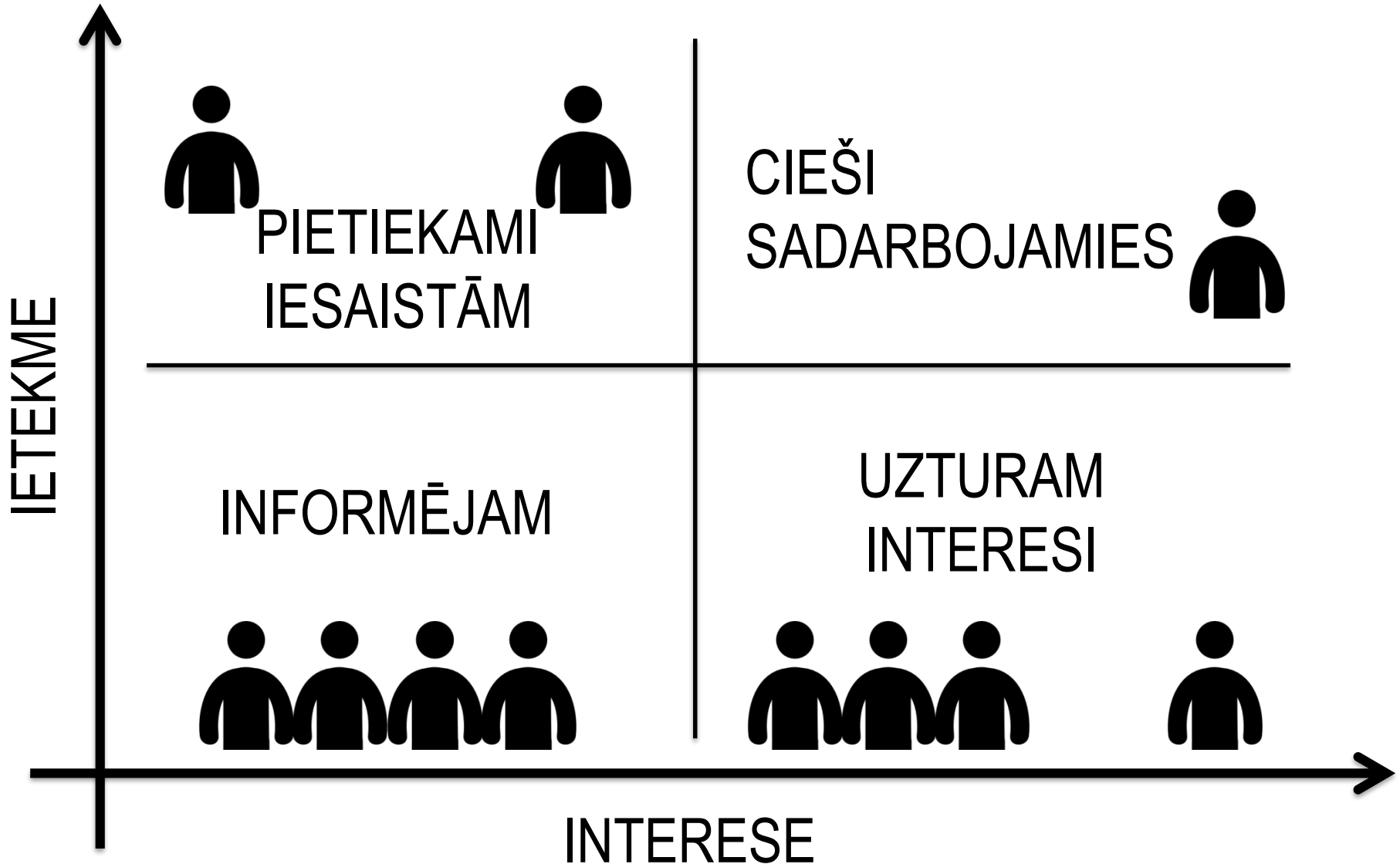
Iesaistes  
līmenis,  
attieksme

Amats,  
pienākumi  
darbā

Vēlamie kanāli

Riski

# Iesaistes un saziņas ar dažādiem darbiniekiem ir atšķirīgi



# Papildu informācija

[www.incsr.eu](http://www.incsr.eu)

[dace.helmane@incsr.eu](mailto:dace.helmane@incsr.eu)

The Twitter logo, consisting of the word "twitter" in a lowercase, rounded, blue font.

@ilgtspeja

The Slideshare logo, featuring two stylized human figures (one orange, one blue) holding up a white rectangular screen, followed by the word "slideshare" in a teal, lowercase font.

Slideshare.net/ilgtspeja

The Facebook logo, which is a dark blue rectangle with the word "facebook" in white, lowercase, sans-serif font.

Facebook.com/ilgtspeja