



Valsts darba
inspekcija

Valsts darba inspekcijas pārbaužu rezultāti transporta nozares uzņēmumos, biežākie nelaimes gadījumi un problēmas nozarē

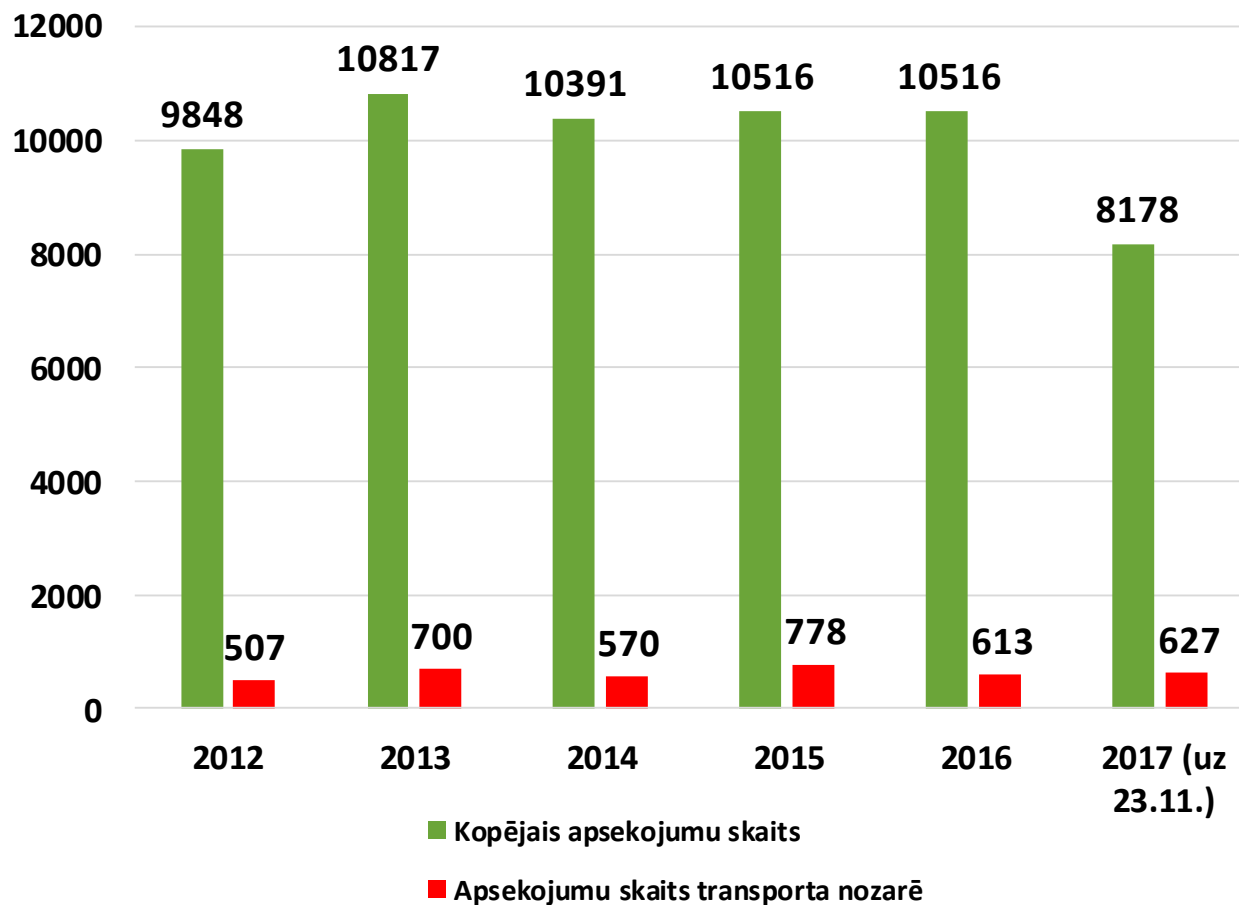
Darba aizsardzības nodaļas vadītāja Sandra Zariņa,
Sandra.zarina@vdi.gov.lv

28.11.2017., Rīga



Valsts darba
inspekcija

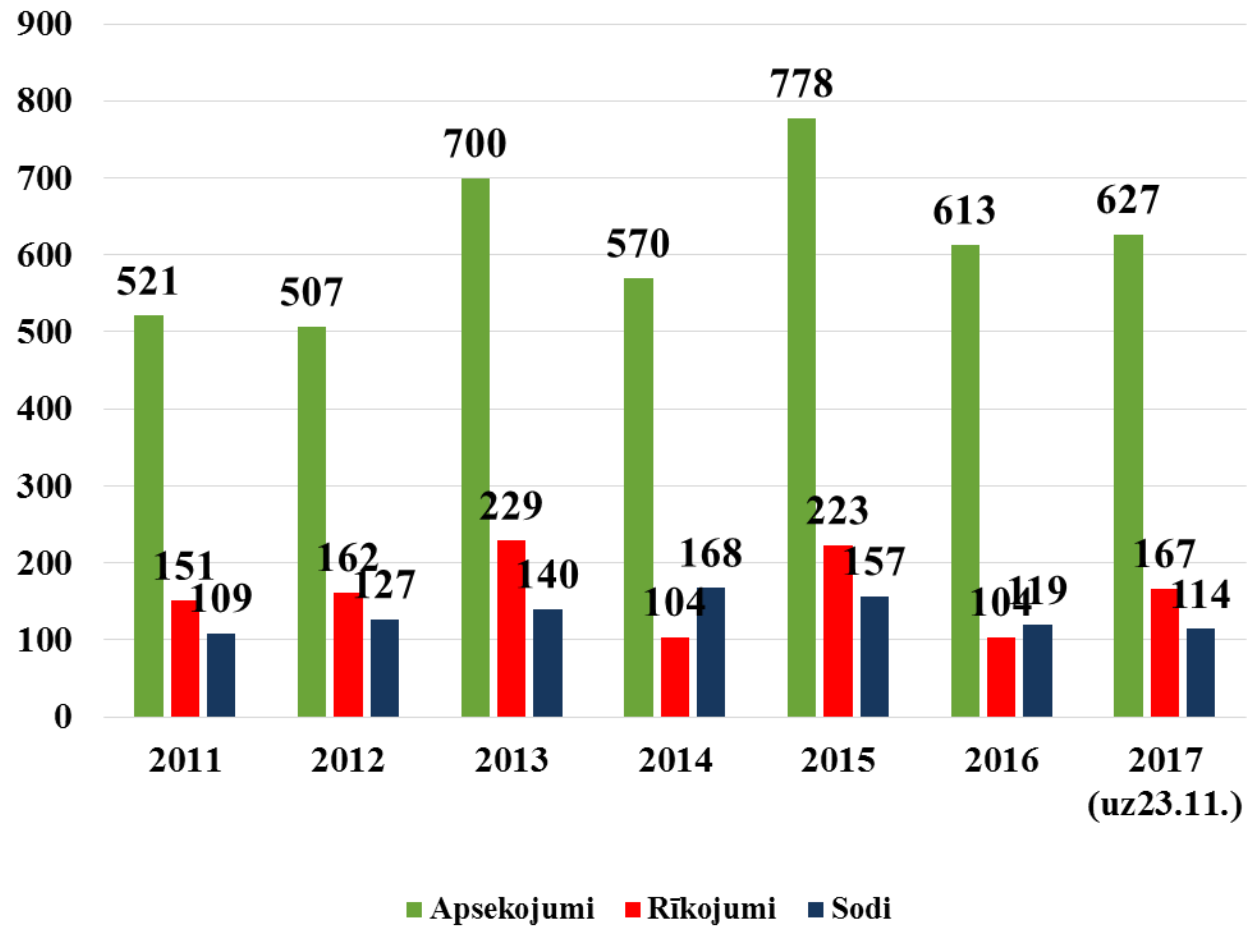
Apsekojumi transporta nozarē (salīdzinājumā ar kopējo apsekojumu skaitu)





Valsts darba
inspekcija

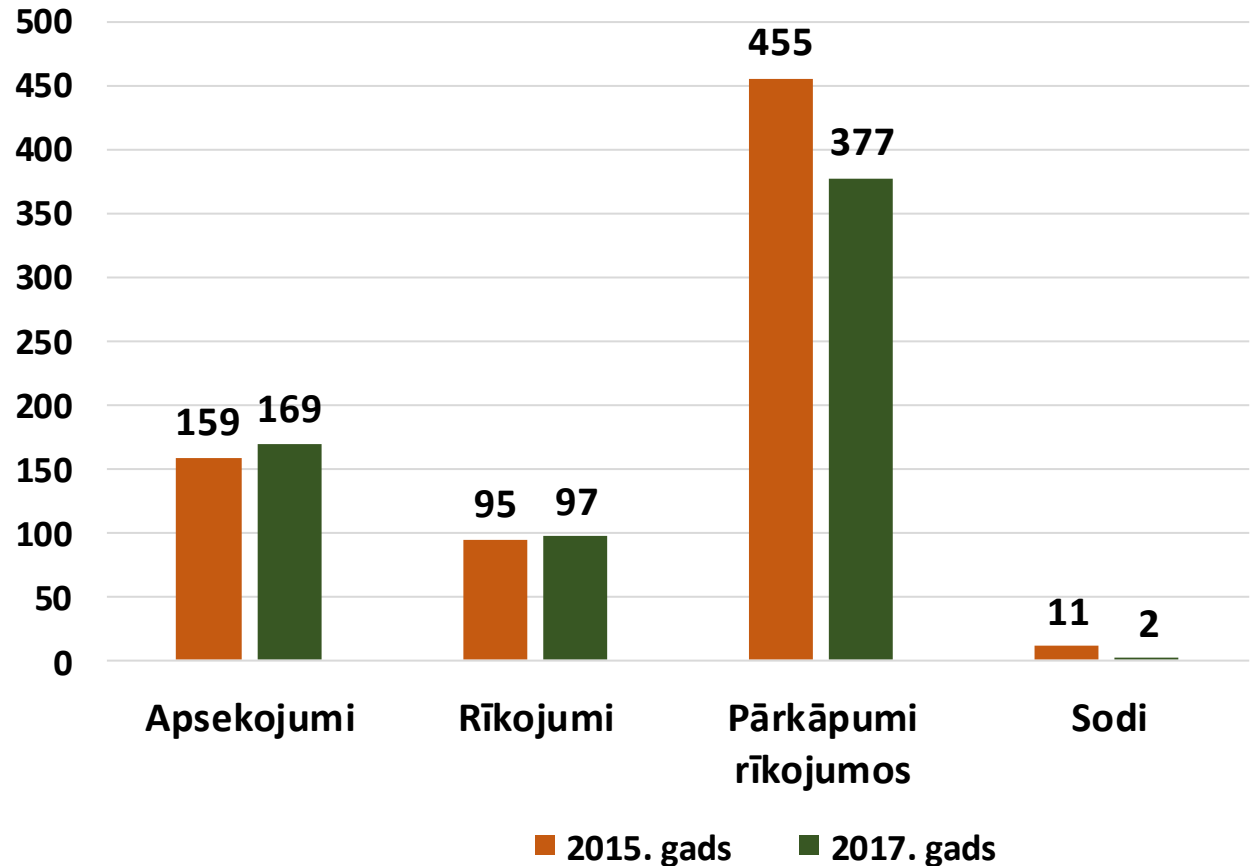
Apsekojumu, rīkojumu un sodu skaits transporta nozares uzņēmumos





Valsts darba
inspekcija

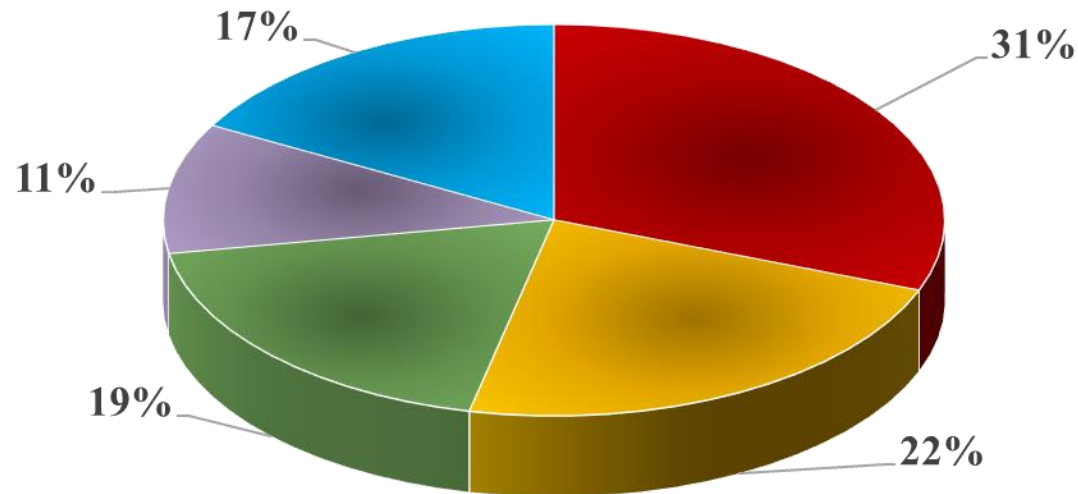
Tematiskās pārbaudes rezultāti 2017. gadā salīdzinājumā ar 2015. gadu





Valsts darba
inspekcija

Konstatētie pārkāpumi transporta nozarē 2017. gadā

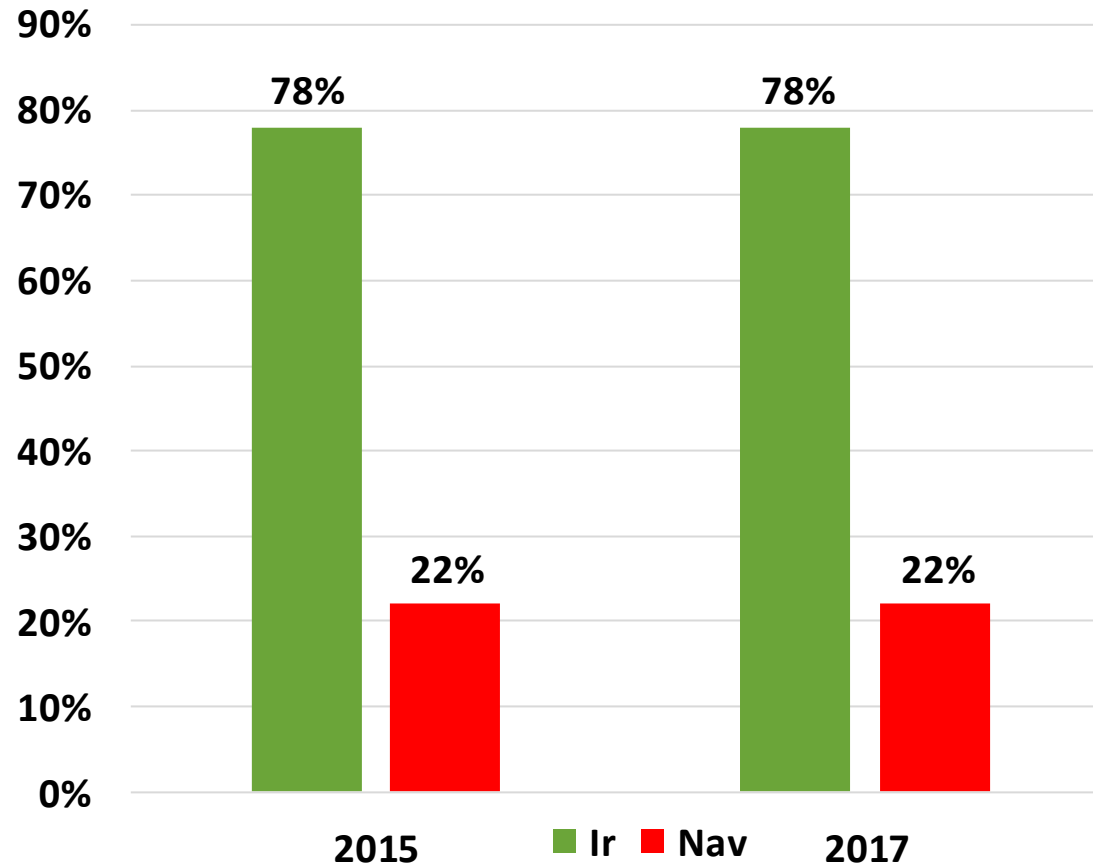


- MK not. nr. 660 "Darba vides iekšējās uzraudzības veikšanas kārtība"
- MK not. nr. 749 "Apmācības kārtība darba aizsardzības jautājumos"
- MK not. nr. 219 "Kārtība kādā veicama obligātā veselības pārbaude"
- Darba likums
- Citi



Valsts darba
inspekcija

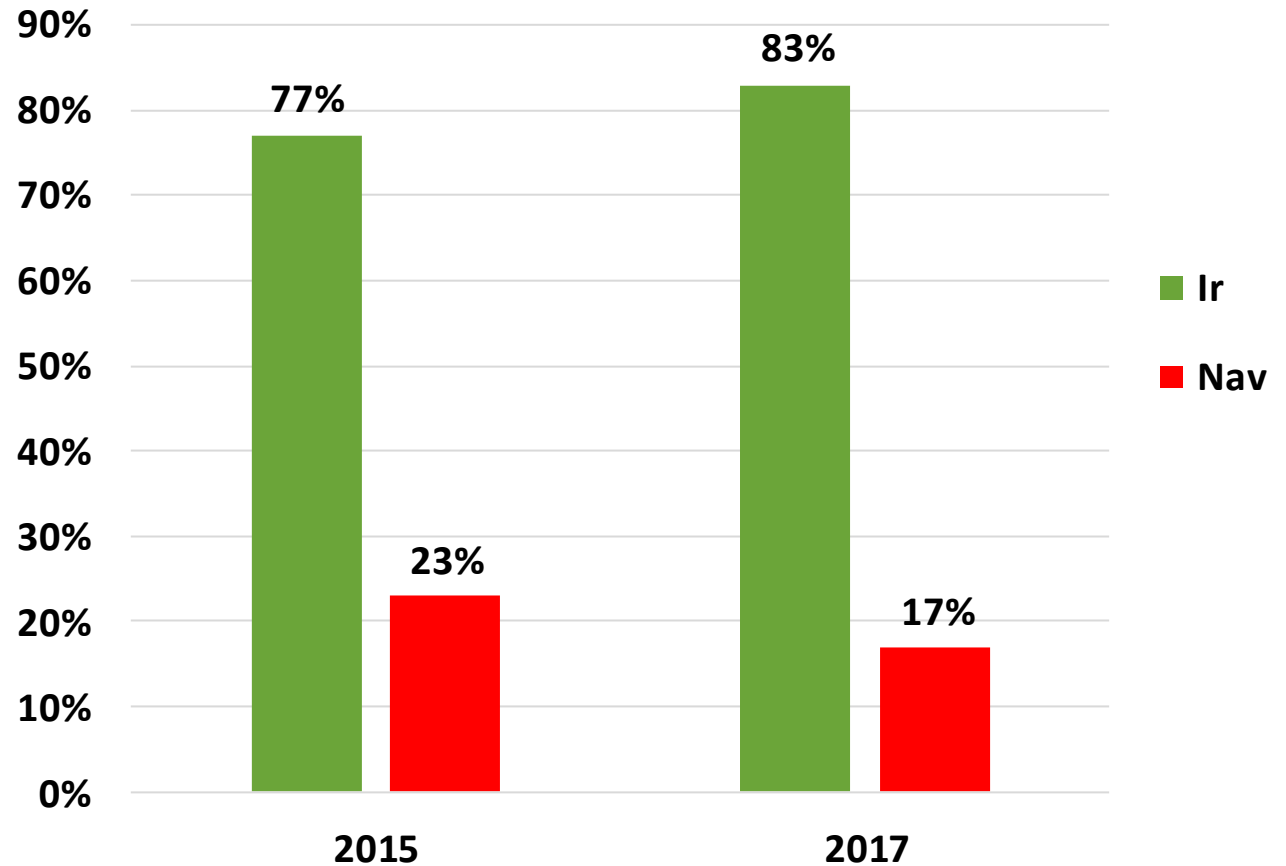
Tematiskās pārbaudes rezultāti (1) – darba aizsardzības speciālists ir atbilstoši apmācīts





Valsts darba
inspekcija

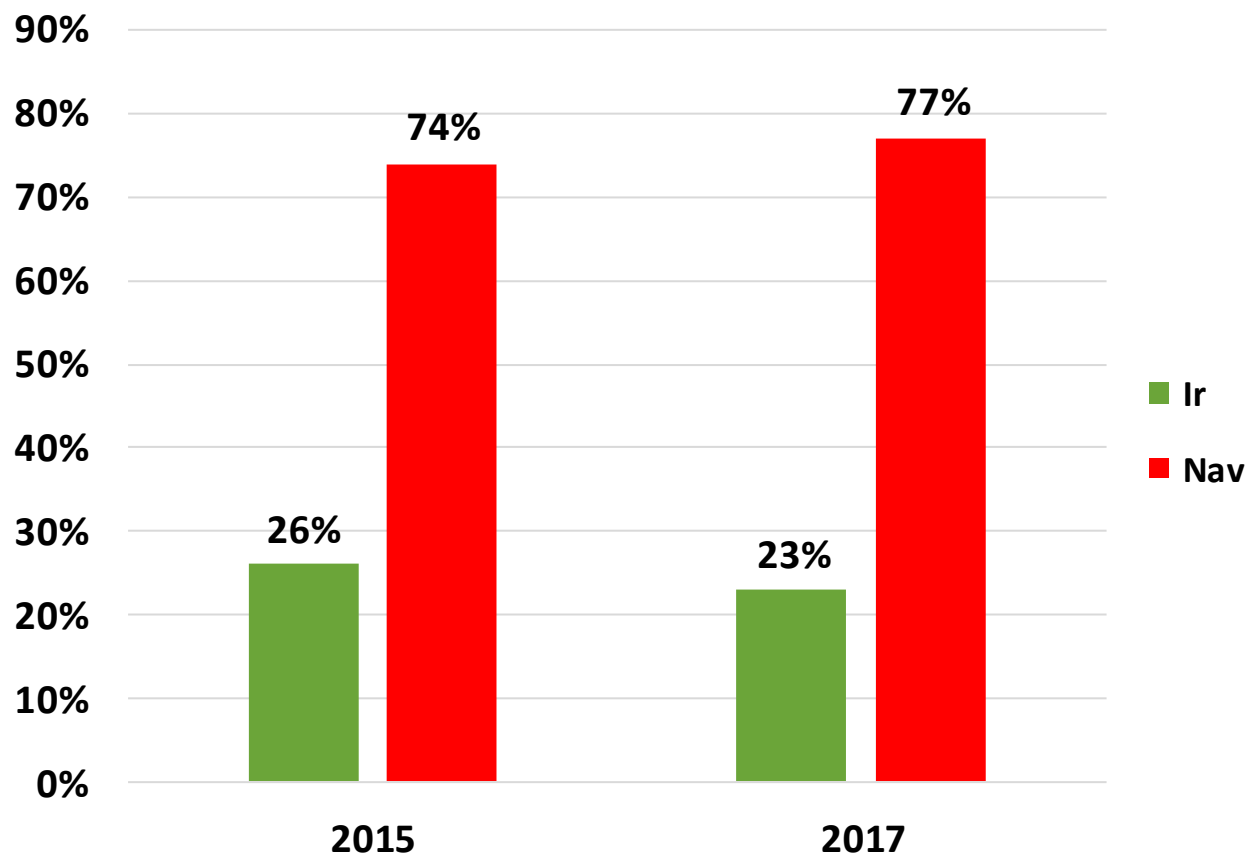
Tematiskās pārbaudes rezultāti (2) – risku novērtējums atbilst faktiskajiem apstākļiem darba vietās





Valsts darba
inspekcija

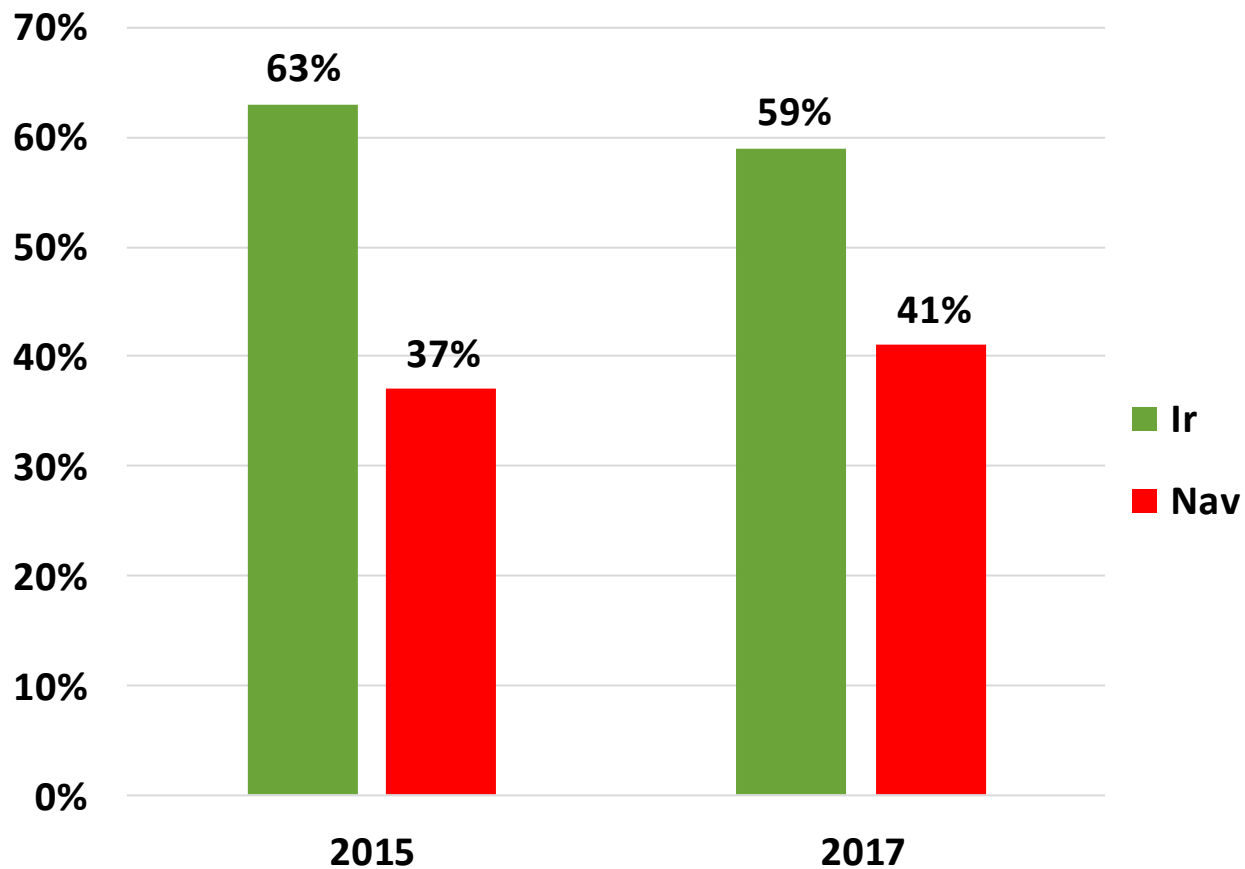
Tematiskās pārbaudes rezultāti (3) – ir veikti darba vides riska faktoru mērījumi





Valsts darba
inspekcija

Tematiskās pārbaudes rezultāti (4) – nodarbinātajiem ir veiktas obligātās veselības pārbaudes





Valsts darba
inspekcija

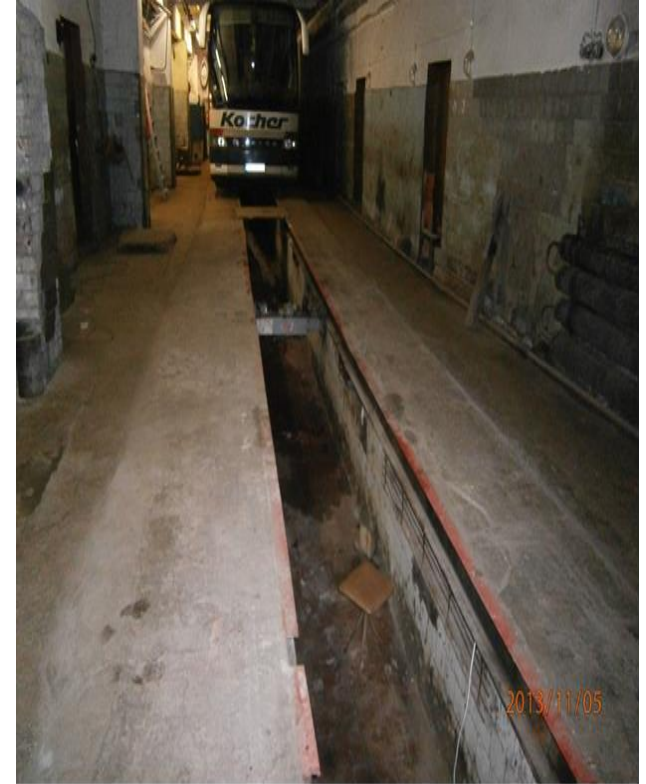
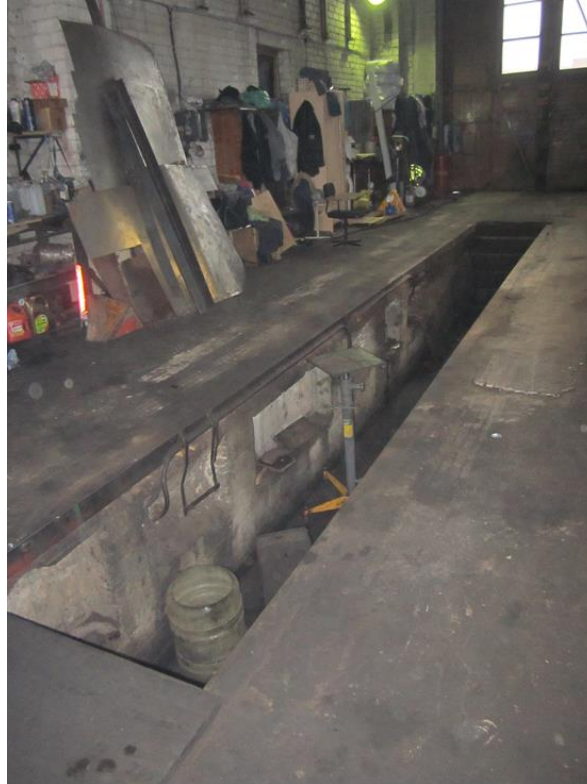
Tematiskā pārbaude fotogrāfijās





Valsts darba
inspekcija

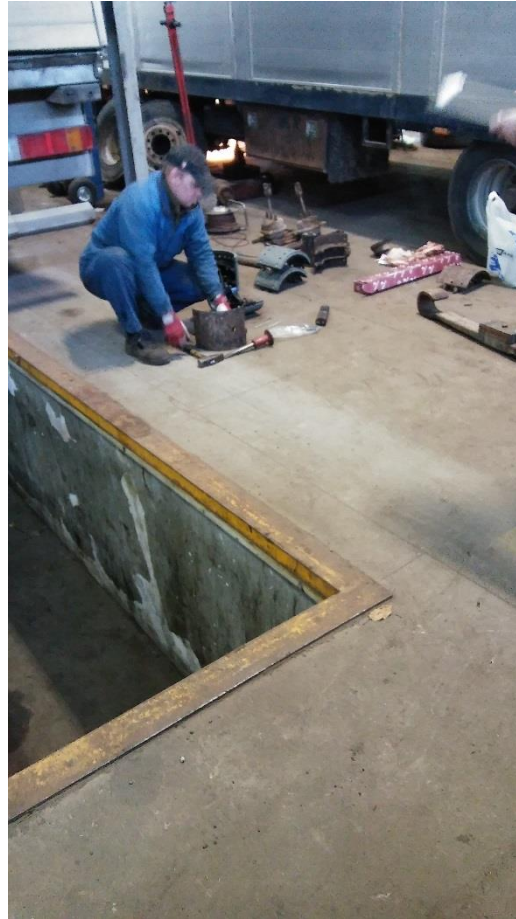
Tematiskā pārbaude fotogrāfijās (2)





Valsts darba
inspekcija

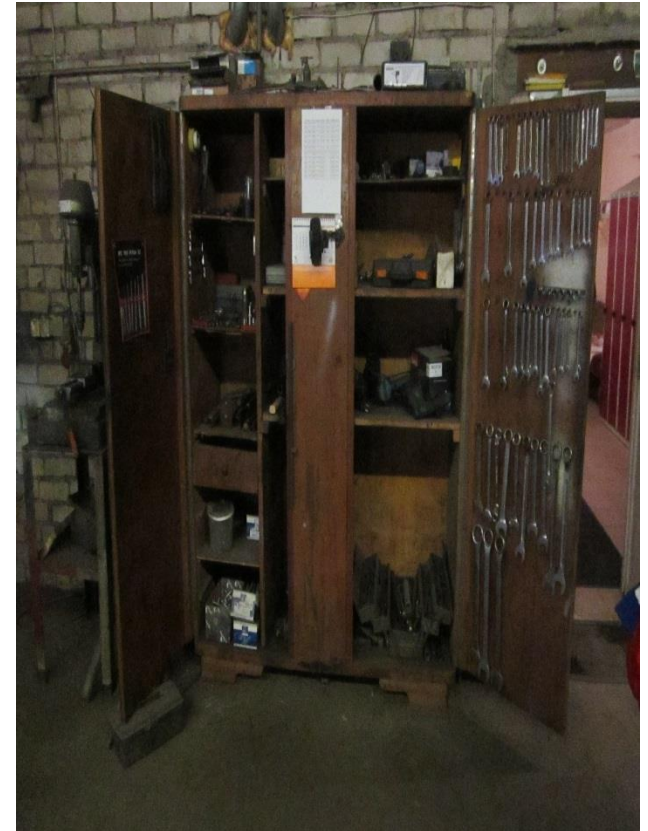
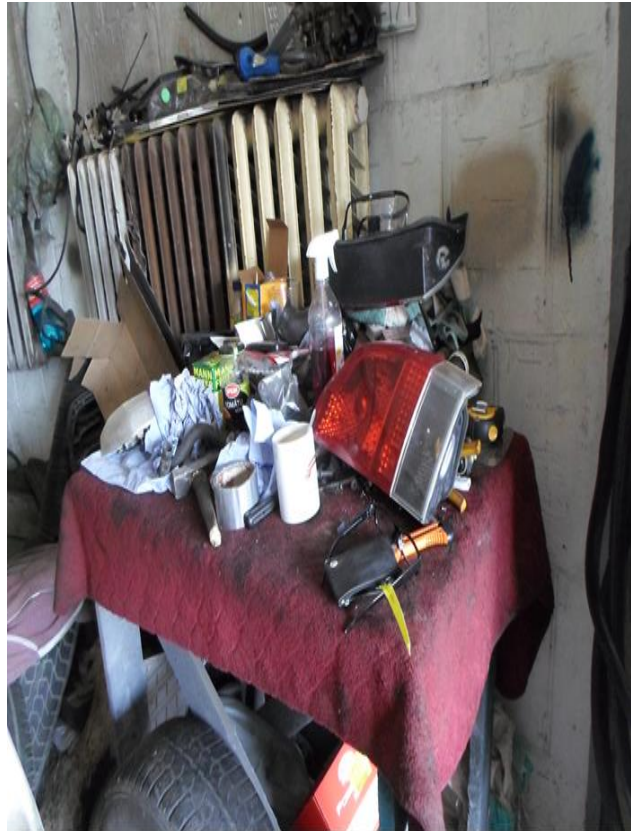
Tematiskā pārbaude fotogrāfijās (3)





Valsts darba
inspekcija

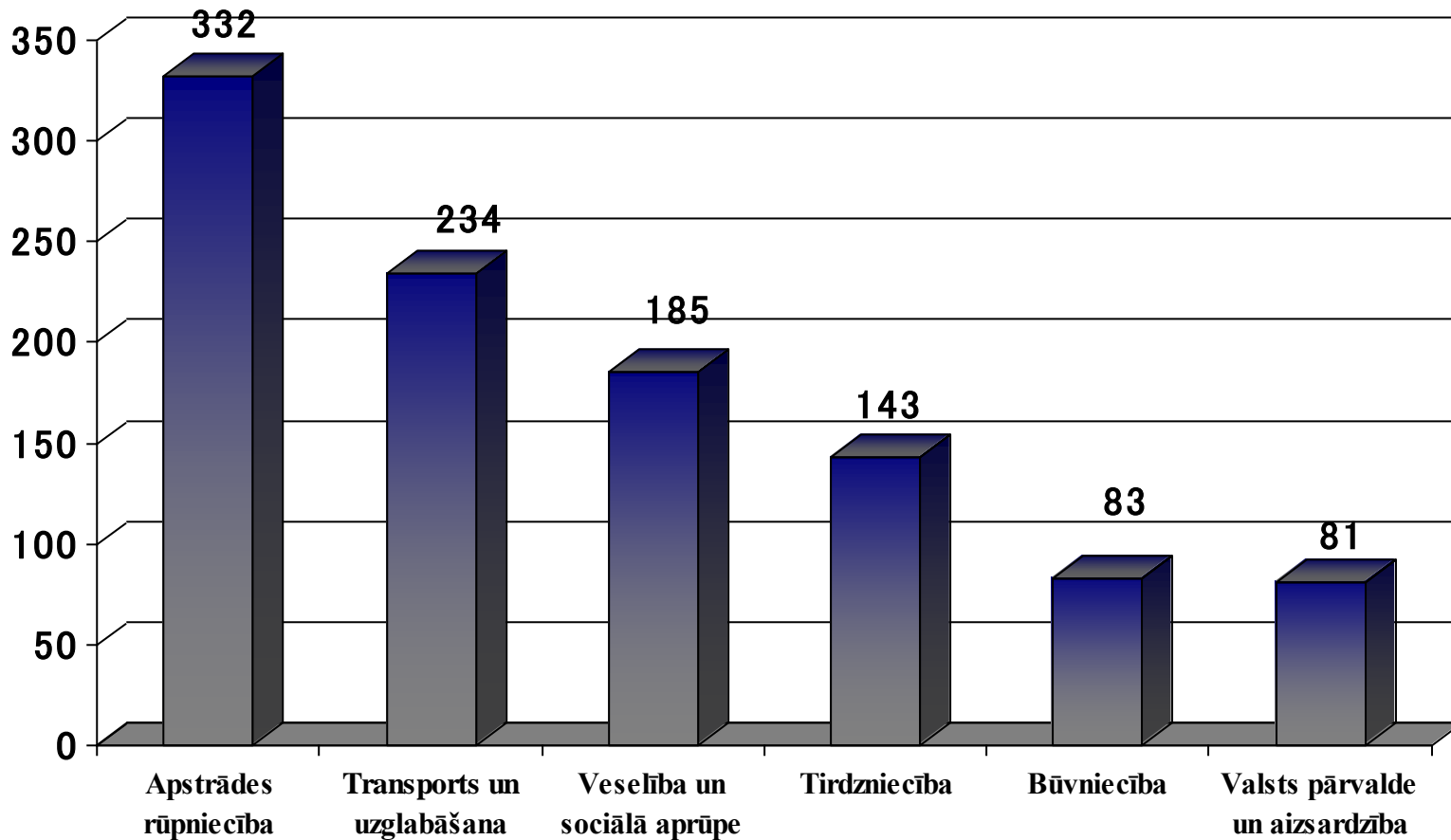
Tematiskā pārbaude fotogrāfijās (4)





Valsts darba
inspekcija

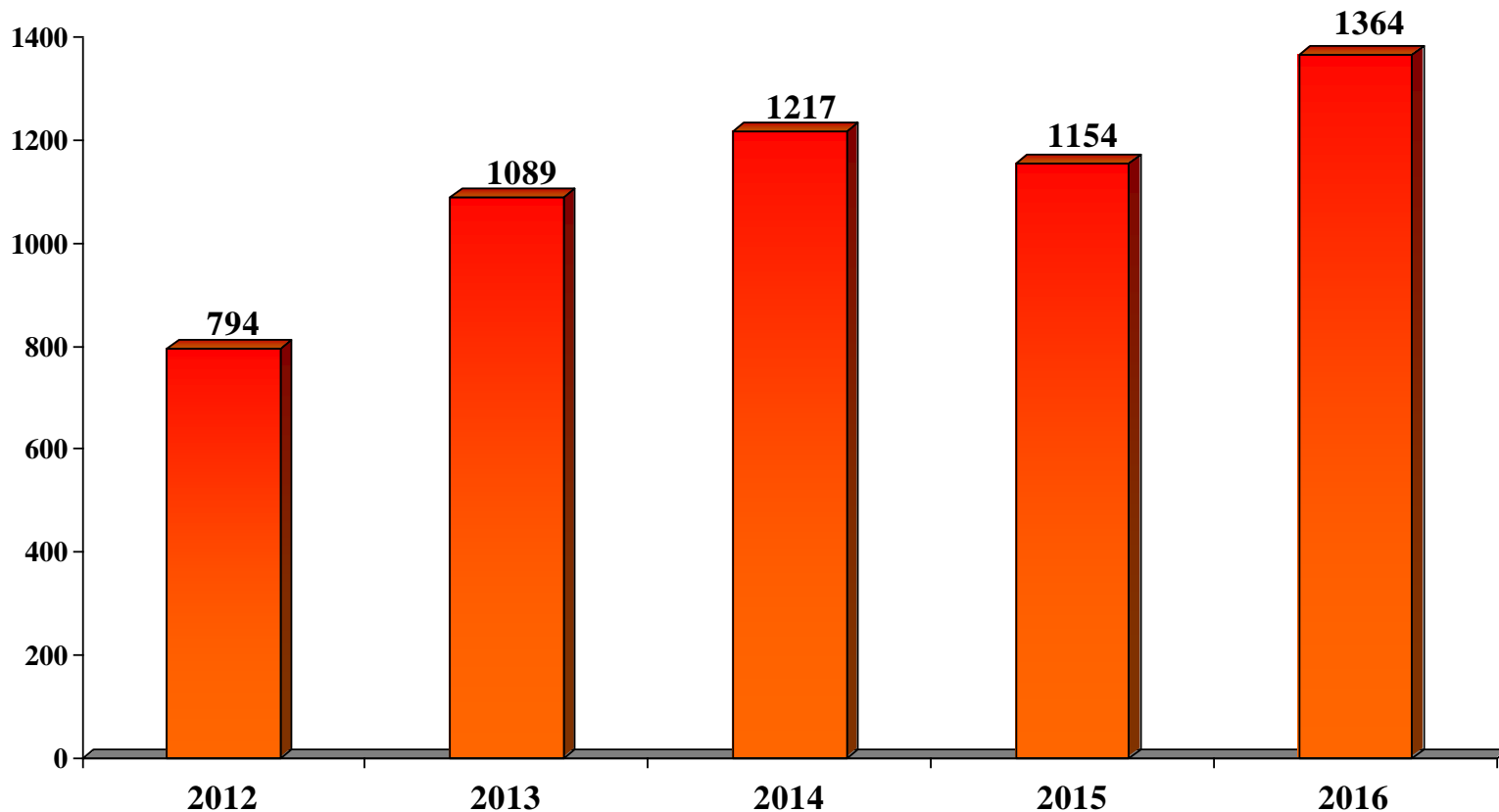
Nozares, kurās 2016. gadā visbiežāk konstatēti pirmreizēji arodslimnieki





Valsts darba
inspekcija

Pirmreizēji apstiprināto arodslimnieku dinamika (2012. – 2016.)





Valsts darba
inspekcija

Sabiedrības informēšana



JAUTĀ: vdi@vdi.gov.lv

ZIŅO: nekvalitativs@vdi.gov.lv

nelegals@vdi.gov.lv

SEKO: Twitter: @darbainspekcija,
@darbaizsardziba

Facebook: Valsts darba inspekcija

SKATIES:

<http://www.youtube.com/user/LMVDI#p/u>

IEPAZĪSTIES:

http://www.slideshare.net/Valsts_darba_inspekcija

<http://www.stradavesels.lv/>



Valsts darba
inspekcija

Paldies par uzmanību!

28.11.2017.