



Valsts sociālās
apdrošināšanas
aģentūra

A1 sertifikāts un ar to saistītās biežākās problēmas

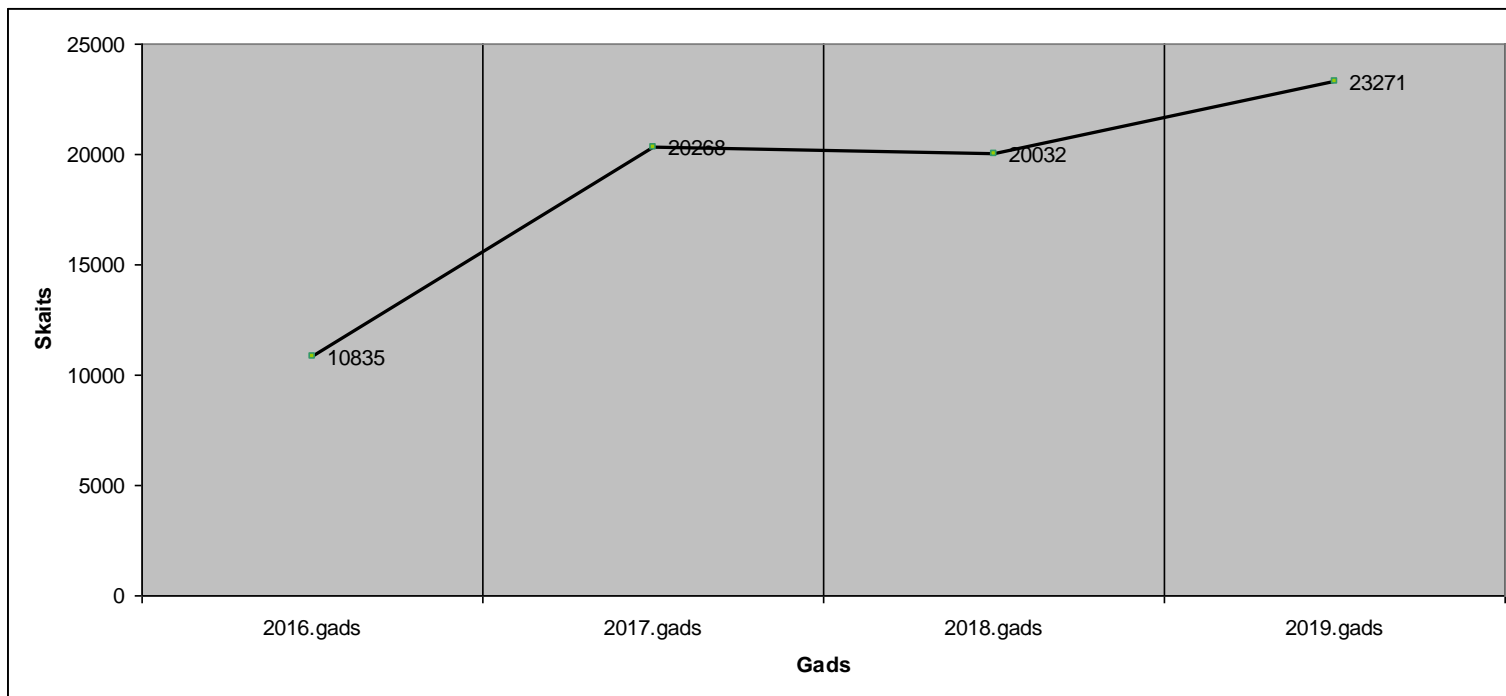
Olga Borisjuka
VSAA

"Darbinieku nosūtīšana", Rīga 25.09.2020.



Valsts sociālās
apdrošināšanas
aģentūra

Izdotie A1 no 2016. līdz 2019.gadam Latvijā





Valsts sociālās
apdrošināšanas
aģentūra

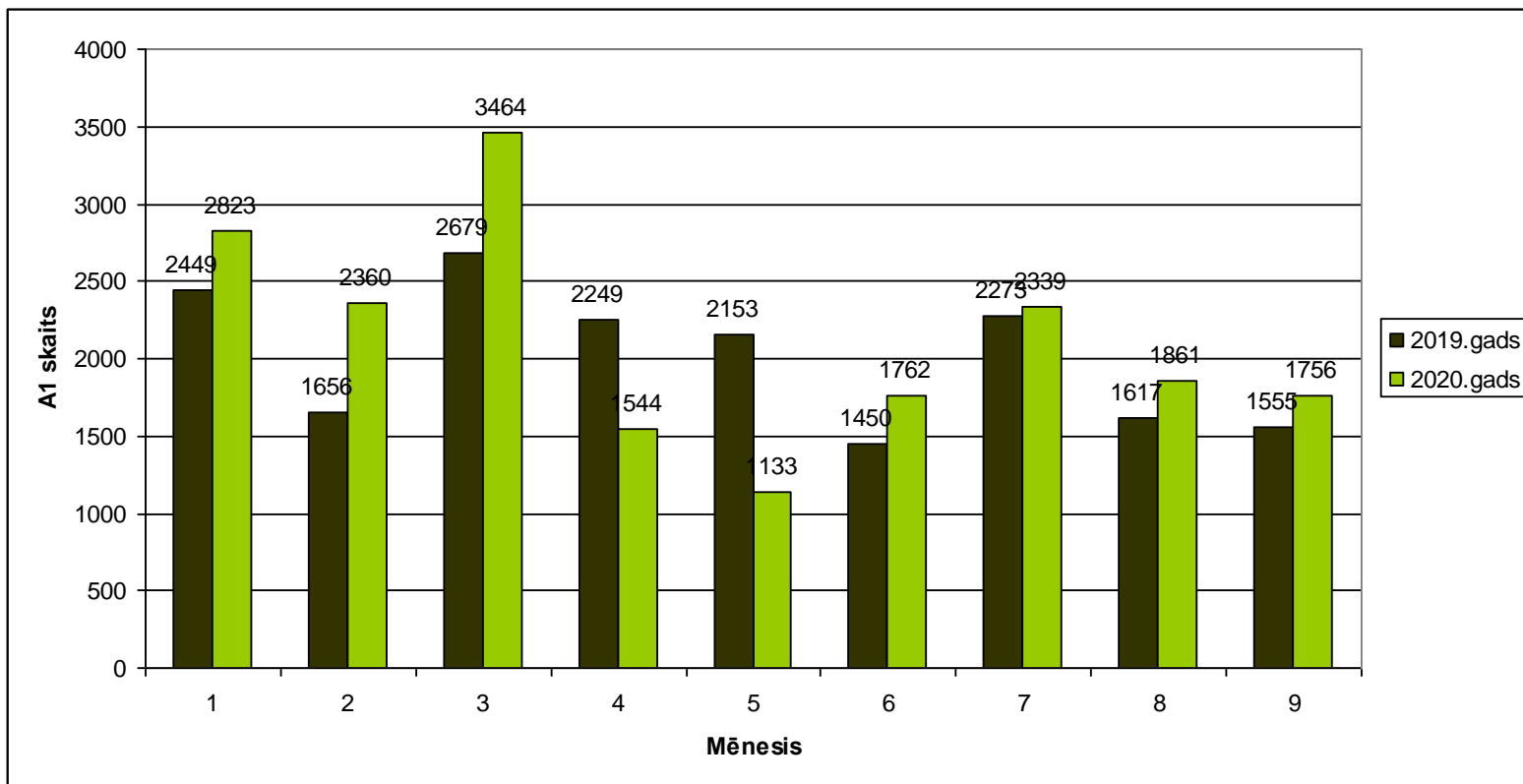
Kāpēc A1 skaits palielinās?

- Salīdzinot 2018.gadā un 2010. gadā izsniegto A1 skaitu Eiropas Savienībā – pieauga par 58%;
- 2017.gadā vairākas ES valstis izvirza jaunas prāsības attiecībā uz norīkotām personām:
 - ✓ elektroniskā sistēma A1 sertifikātu reģistrēšanai (Somijā, Francijā un Vācijā);
 - ✓ A1 nepieciešams arī darba braucieniem (konferenču apmeklēšanām, starptautiskajām sapulcēm u.t.t.)
 - ✓ Lielāka kontrole (muitas un nodokļu iestādes)



Valsts sociālās
apdrošināšanas
aģentūra

Izdotie A1 sertifikāti 2019./ 2020. (pa mēnešiem)



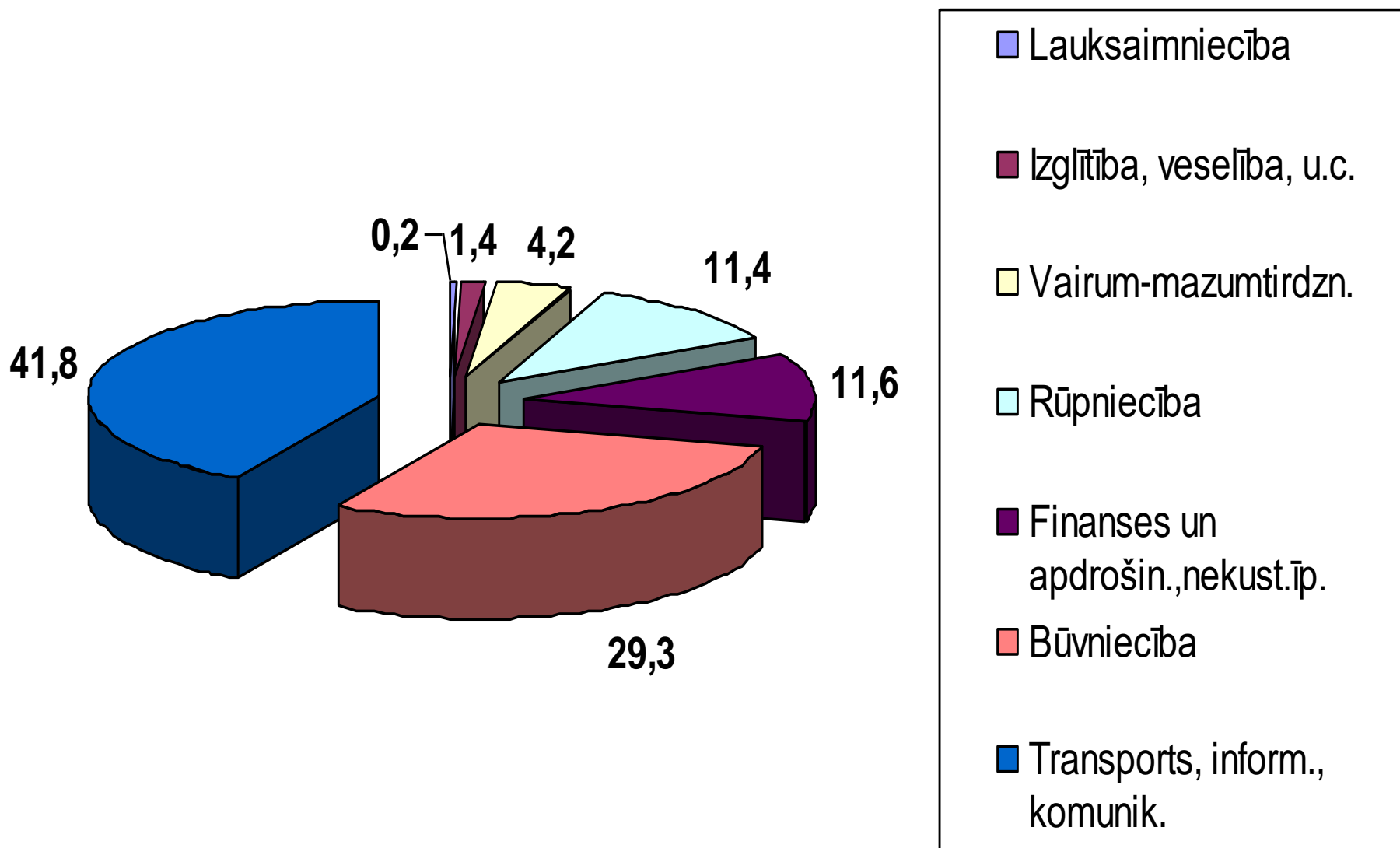


Valsts sociālās
apdrošināšanas

Izdotie A1 (2019.)

Kategorijas	izdotie A1	%
Nosūtītie darbinieki (12.pants)/Posted workers	2 588	11
Nod. vairākās DV (13.pants)/Employed in two or more MS	18 230	8
Jūrnieki/Seafarers	1 131	4
Pašnodarbinātie/Self-employed	321	1
Citi/Others	1001	4
KOPĀ/TOTAL	23271	

Izdotie A1 13.pants/Issued PDA1 Article 13 (%)





Valsts sociālās
apdrošināšanas
aģentūra

Problēmjasutājumi

1

Trešo valstu darbinieku tiesību uz A1 noteikšana (uzturēšanās nosacījumu kontrole, saikne ar nosūtītājvalsti, paverdzināšanas pazīmes u.c.)

2

Iemaksas vienlaicīgi veiktas divās DV vai nepareizajā DV (novēloti tiek noteikti piemērojamie tiesību akti un izdots A1)



Valsts sociālās
apdrošināšanas
aģentūra

1

A1 darbiniekiem no trešajām valstīm

- Uzturēšanās nosacījumi: 90 dienas
180 dienu laika posmā
- Saikne ar nosūtītājvalsti/darba devēju
- Bezalgas atvaļinājumi, viltus
nodarbinātība (?)



2

Iemaksu pārklāšanās

V.Z. Lieta

Latvijas pilsonis - no 2001.-2018.gadam iemaksas Latvijā un Lietuvā vienlaicīgi. Lietuvā divi darba devēji, no kuriem viens likvidēts 2010.gadā. Piemērojami LV tiesību akti

- Tika izsniegts A1 par atpakaļejošo laika periodu;
- Persona iemaksāja Latvijā atmaksātas VSAOI no Lietuvas;
- Pašlaik turpinās sarakste ar Lietuvu par VSAOI pārņemšanu, ko veicis likvidēts LT uzņēmums;



Valsts sociālās
apdrošināšanas
aģentūra

Secinājumi

- Nepieciešams celt LV kontrolējošo iestāžu kapacitāti (VDI, VID, PMLP). Jāveido ciešāka sadarbība starp LV iestādēm
- Pasākumu kopums, kas vērsts uz darbinieku interešu aizstāvību. Regulas 883/2004 mērķis nav optimizēt darba devēju izmaksas
- Ciešāka un efektīvāka sadarbība, info apmaiņa starp DV iestādēm

