

# Piegādes ķēdes atbildīga pārvaldība – kā izvairīties no darbaspēka eksploatācijas un cilvēku tirdzniecības

**FLOW**

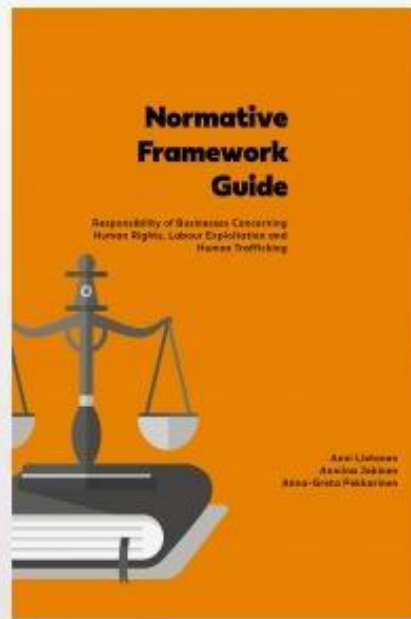
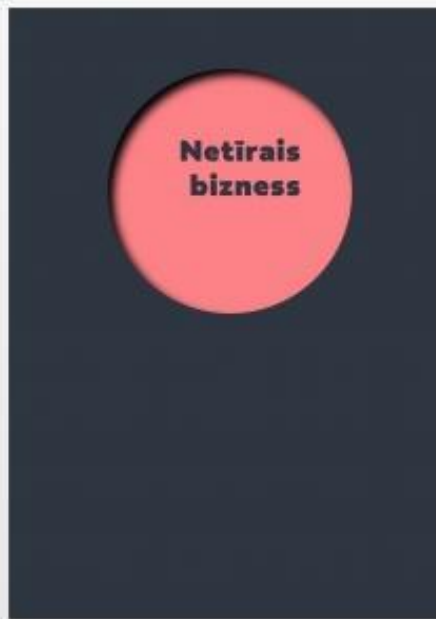
FLOW OF ILLICIT FUNDS AND VICTIMS OF LABOUR TRAFFICKING: UNCOVERING  
THE COMPLEXITIES

# FLOW projekts «Nelikumīgu līdzekļu plūsmu un upuru atklāšanas sarežģījumi darbaspēka ekspluatācijas gadījumos»

Virsmērķis ir veicināt visaptverošu pieeju cilvēku tirdzniecības darbaspēka ekspluatācijas novēršanā un izmeklēšanā kopsakarībā ar ekonomiskajiem noziegumiem, un iesaistīt uzņēmējus cilvēku tirdzniecības novēršanā.

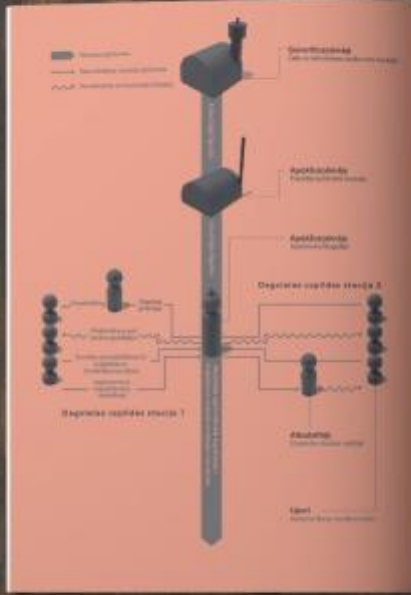
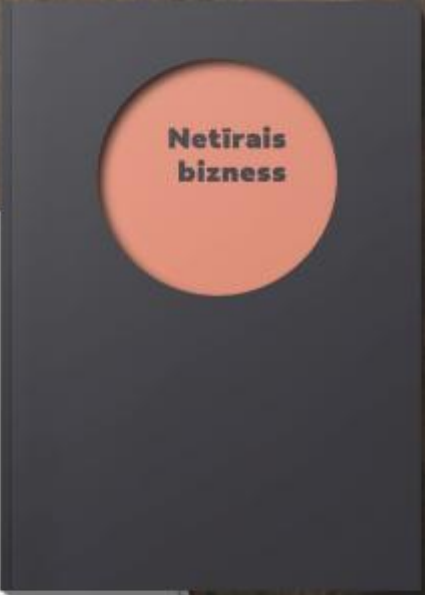
Mērķi:

- uzlabotas **tiesībsargājošo iestāžu spējas izmeklēt cilvēku tirdzniecības gadījumus** un identificēt cilvēku tirdzniecības upurus;
- uzlabota **sadarbība starp policiju un darba inspektoriem;**
- uzņēmēji izprot cilvēku tirdzniecības riskus apakšuzņēmēju ķēdēs**, tostarp iekļaujot cilvēku tirdzniecības novēršanu korporatīvajās sociālās atbildības politikās.



# FLOW

FLows of Illicit Funds and Victims of Labour Trafficking: Uncovering the Complexities



**Neapstrādāta optiskā šķiedra (neapstrādātā optiskā šķiedra)**

Parasti optiskā šķiedra ir veidota no silīcija, igānīša, borāta un litija, kas ir daļa no silīcija dioksīda (SiO<sub>2</sub>) un citiem oksīdiem, kas veido šķiedras pamatu. Šīs šķiedras ir veidotas ar lielu precizitāti un ir veidotas ar lielu precizitāti.

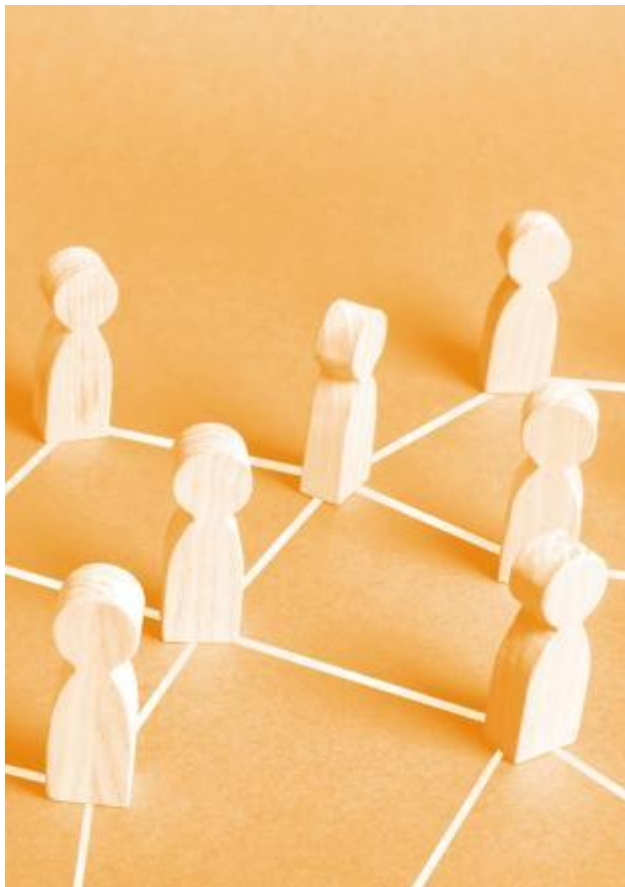
Šādas šķiedras ir veidotas ar lielu precizitāti un ir veidotas ar lielu precizitāti. Šādas šķiedras ir veidotas ar lielu precizitāti un ir veidotas ar lielu precizitāti.

Optiskā šķiedra	Optiskā šķiedra	Optiskā šķiedra	Optiskā šķiedra
Optiskā šķiedra	Optiskā šķiedra	Optiskā šķiedra	Optiskā šķiedra
Optiskā šķiedra	Optiskā šķiedra	Optiskā šķiedra	Optiskā šķiedra
Optiskā šķiedra	Optiskā šķiedra	Optiskā šķiedra	Optiskā šķiedra



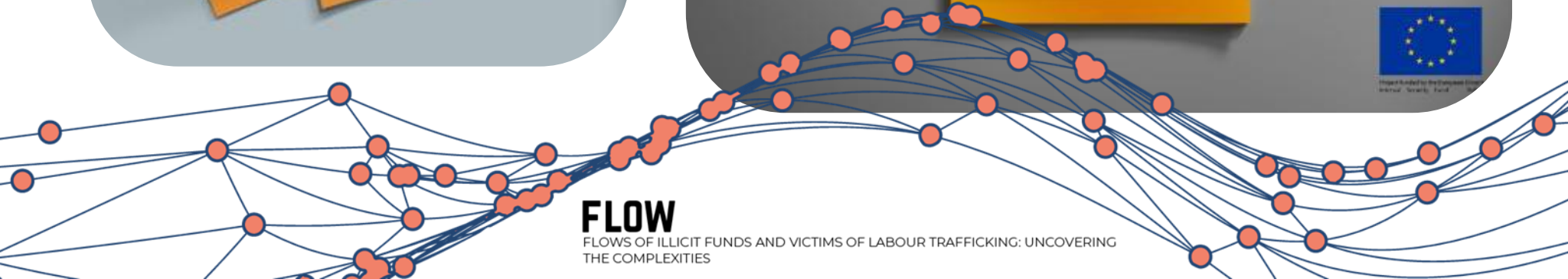
**Darbaspēka ekspluatācija** attiecas uz ļaunprātīgas rīcības kopumu, kad darba ņēmējs tiek pakļauts neatbilstošiem darba apstākļiem, strādā vairāk par normālo darba laiku ar atalgojumu, kas nesasniedz valstī noteikto atbildības līmeni (nepietiekoša samaksa), strādā neatbilstošos vai pat nedrošos apstākļos, un tam ir maz izvēles iespēju vai iespējas mainīt šo situāciju. Atkarībā no nacionālajiem tiesību aktiem dažas no šīm darbībām var būt definētas kā (darba) noziegumi vai nodarbinātības nosacījumu pārkāpumi.





## **Cilvēku tirdzniecība piespiedu darba nolūkā vai darbaspēka tirdzniecība**

attiecas uz personas ekspluatāciju, lai gūtu ekonomisku labumu. Ja darba ņēmēju ekspluatācija iekļauj arī tādus elementus kā personas brīvības ierobežošana, spēka pielietošana, draudi, parādu verdzība, maldināšana, nepatiesi solījumi, psiholoģisks spiediens vai vardarbība, tā var atbilst cilvēku tirdzniecības kritērijiem. Par cilvēku tirdzniecību ir noteikta kriminālatbildība visās Eiropas valstīs, bet nacionālās definīcijas bieži vien nedaudz atšķiras saistībā ar darbaspēka ekspluatāciju.



# FLOW

FLows of Illicit Funds and Victims of Labour Trafficking: Uncovering the Complexities

# Rīki piegādes ķēdes atbildīgai pārvaldībai

- ❑ nodrošinās jūsu uzņēmumam praktiskus līdzekļus, ko var izmantot, lai **orientētos sarežģītos piegādes ķēžu tīklos un kontrolētu tos**
- ❑ palīdzēs jūsu uzņēmumam apņemties **aizsargāt darba ņēmēju migrantu tiesības**, nodrošināt drošu darba vidi, veicināt godīgu un sociāli atbildīgu ekonomisko izaugsmi
- ❑ nodrošinās, ka darba ņēmēju **migrantu nodarbinātības nosacījumi** (algas, darba laiks un sociālā drošība) tiek noteikti **līdzvērtīgi** citu strādājošo nodarbinātības nosacījumiem

## Rīki darbaspēka ekspluatācijas un cilvēku tirdzniecības novēršanai

Piegādes ķēdes atbildīga pārvaldība



### Riska novērtējuma rīks

Veiciet padziļinātās uzņēmuma izpēti jeb uzticamības pārbaudes (due diligence) pirmo soli un precīzi nosakiet jomas, kurās ir visaugstākie ekspluatācijas riski. Ietver viegli lietojamu kontrolsarakstu risku kartēšanai.



### Stratēģiskais rīks

Nosakiet skaidru uzņēmuma stratēģiju attiecībā uz darbaspēka ekspluatācijas un cilvēku tirdzniecības novēršanu, un iekļaujiet to uzņēmuma iekšējās vadlīnijās un korporatīvajā politikā. Ietver deviņus ieteikumus uz vērtībām vērstai uzņēmuma darbībai.



### Pārbaudu rīks

Iepazīstiet savus partnerus, mēģiniet pārliecināties, ka tie rīkojas atbildīgi un nav iesaistīti ļaunprātīgās vai noziedzīgās darbībās. Ietver jautājumu sarakstu sarunām ar potenciālajiem biznesa partneriem.



### Līgumu izveides un uzturēšanas rīks

Līgumos ar apakšuzņēmējiem un citiem partneriem iekļaujiet līguma punktus, kas paredzēti, lai precizētu līgumpartneru saistības un prasības. Ietver četrus soļus uzņēmuma politikas rakstiskai noformēšanai.



### Darbavietas novērtējuma rīks

Uzraugiet darbuuzņēmēju un apakšuzņēmēju darbību, veicot darba atpārkāpumu pārbaudes darba vietās. Ietver vadlīnijas novērtējuma plānošanai un veikšanai un jautājumu sarakstu sarunām ar darba ņēmējiem migrantiem, lai atklātu riska faktorus, kas padara strādājošos ievainojamus pret ekspluatāciju un cilvēku tirdzniecību.







## Riska novērtējuma rīks

Veiciet padziļinātās uzņēmuma izpēti jeb uzticamības pārbaudes (due dilligence) pirmo soli un precīzi nosakiet jomas, kurās ir visaugstākie ekspluatācijas riski. Ietver viegli lietojamu kontrolosarakstu risku kartēšanai.

❑ Palīdzēs noteikt, cik liels ir **darbaspēka ekspluatācijas vai cilvēku tirdzniecības risks** jūsu uzņēmumam.

❑ Sekmīgai riska novērtēšanai nepieciešamas zināšanas par faktoriem, kas palielina strādājošā risku kļūt neaizsargātām, un izpratne par neaizsargātām grupām vai darbiniekiem, kas strādā jūsu uzņēmumā caur apakšuzņēmēju ķēdēm.



## Stratēģiskais risks

Nosakiet skaidru uzņēmuma stratēģiju attiecībā uz darbaspēka ekspluatācijas un cilvēku tirdzniecības novēršanu, un iekļaujiet to uzņēmuma iekšējās vadlīnijās un korporatīvajā politikā. Ieteikumi uz vērtībām vēršam uzņēmuma darbībai.

Uzņēmuma stratēģiska pieeja korporatīvai sociālai atbildībai var sniegt pozitīvu ieguldījumu darba ņēmēju migrantu tiesību aizsardzībā, riska pārvaldībā, izmaksu samazināšanā, investoru un klientu attiecībās, cilvēkresursu pārvaldē un inovāciju apjomā.

Stratēģiskais risks palīdzēs uzņēmumiem **definēt skaidru uzņēmuma stratēģiju darbaspēka ekspluatācijas un cilvēku tirdzniecības novēršanā**. Ieteikumi, kā iekļaut šo tēmu iekšējās vadlīnijās un korporatīvajās politikās un kā īstenot jaunās stratēģijas vērtības realitātē.

Pārbaudes mērķis ir noskaidrot, vai partneri paši vai, pašiem nezinot, ar apakšuzņēmēju starpniecību, **iesaistās ļaunprātīgā vai noziedzīgā praksē.**

Papildus migrantu tiesību aizsardzībai iespējamo darījumu partneru pārbaude **stiprinās** jūsu kā sociāli atbildīga uzņēmuma, kas apņēmis veicināt pienācīgu darbu, **tēlu un reputāciju.**



### **Pārbauzu risks**

Iepazīstiet savus partnerus, mēģiniet pārliecināties, ka tie rīkojas atbildīgi un nav iesaistīti ļaunprātīgās vai noziedzīgās darbībās. Ietver jautājumu sarakstu sarunām ar potenciālajiem biznesa partneriem.



## Līgumu Izveldes un uzturēšanas rīks

Līgumos ar apakšuzņēmējiem un citiem partneriem iekļaujiet līguma punktus, kas paredzēti, lai precizētu līgumpartneru saistības un prasības.

Ietver četrus soļus uzņēmuma politikas rakstiskai noteikšanai.



Šis rīks palīdzēs jūsu uzņēmumam stiprināt jūsu darījumu vienošanās un līgumus, ar kuriem iegūt lielāku kontroli pār piegādes ķēdēm.

Šis rīks ir paredzēts proaktīviem un vērtību veicinošiem uzņēmumiem, kas vēlas pielikt papildu pūles, **lai mazinātu risku iesaistīties darbaspēka ekspluatācijā vai pat cilvēku tirdzniecībā.**

- ❑ Šo rīku paredzēts iekļaut uzņēmuma sociālās atbildības darba kārtībā, un tas ir veidots tā, lai **dotu uzņēmumiem plašāku kontroli viņu apakšuzņēmēju ķēdē, nodrošinot darba apstākļu efektīvu novērtēšanu.**
- ❑ Šo rīku var izmantot arī kā modeli, kā **integrēt sociālās atbildības apsvērumus publiskajā iepirkumā.**
- ❑ Šis rīks ir paredzēts **pašu auditam**, piemērots uzņēmuma personālam, kas ir labi informēts par uzņēmuma struktūru un iespējamām riska zonām.



### Darbavietas novērtējuma rīks

Uzraugiet darbuzņēmēju un apakšuzņēmēju darbību, veicot darba apstākļu pārbaudes darba vietās. Ietver vadlīnijas novērtējuma plānošanai un veikšanai un jautājumu sarakstu sarunām ar darba ņēmējiem migrantiem, lai atklātu riska faktorus, kas padara strādājošos ievainojamus pret ekspluatāciju un cilvēku tirdzniecību.

# Paldies par uzmanību!

Lāsma Stabiņa, Iekšlietu ministrija

[lasma.stabina@iem.gov.lv](mailto:lasma.stabina@iem.gov.lv), 67829674, 29382033,

[www.cilvektirdznieciba.lv](http://www.cilvektirdznieciba.lv)

Facebook @cilvektirdznieciba.lv



## FLOW

FLAWS OF ILLICIT FUNDS AND VICTIMS OF LABOUR TRAFFICKING: UNCOVERING THE COMPLEXITIES