



NACIONĀLAIS  
ATTĪSTĪBAS  
PLĀNS 2020



EIROPAS SAVIENĪBA  
Eiropas Sociālais  
fonds

IEGULDĪJUMS TAVĀ NĀKOTNĒ

*ESF projekts "Darba drošības normatīvo aktu praktiskās ieviešanas un uzraudzības pilnveidošana" (Nr.7.3.1.0/16/I/001)*

# Bioloģiskie riski darba vidē

Henrijs Priedīte  
Darba drošības un vides veselības institūts,  
Rīgas Stradiņa universitāte

# VDI Eiropas Sociālā fonda projekts "Darba drošības normatīvo aktu praktiskās ieviešanas un uzraudzības pilnveidošana" (Nr.7.3.1.0/16/I/001)

Vēlies saņemt  
bezmaksas

**D**ARBA VIDES RISKU NOVĒRTĒŠANU,  
**D**ARBA VIDES FAKTORU  
LABORATORISKOS MĒRĪJUMUS,  
**D**ARBA AIZSARDZĪBAS SPECIĀLISTA UN  
UZTICĪBAS PERSONAS APMĀCĪBAS?

Piesakies VDI, ja:

esi mikro, mazais vai vidējais uzņēmums	darbojies bīstamajā nozārē (MK noteikumi Nr. 99)
iepriekš neesi saņēmis bezmaksas darba vides risku novērtējumu	esi gatavs sadarboties



NACIONĀLAIS  
ATTĪSTĪBAS  
PLĀNS 2020



EIROPAS SAVIENĪBA

Eiropas Sociālais  
fonds

IEGULDĪJUMS TAVĀ NĀKOTNĒ

# Kur meklēt informāciju par pieejamo atbalstu?

## www.vdi.gov.lv

Par mums ▾ Pakalpojumi ▾ Aktualitātes ▾ Projekti ▾ Kontakti ▾

Meklēt | Language | Iestatījumi



Valsts darba  
inspekcija

### Aktualitātes

- COVID-19
- Grozījumi Darba aizsardzības likumā
- Statistika
- Skaidrojumi

### Noderīgi

- Atbalsts darba devējiem
- OIRA
- Iesniegt iesniegumu elektroniski ↗
- Paziņot par nelaimes gadījumu
- Darbinieku nosūtīšana
- E-pakalpojumi

### Kontakti

- Iestādes kontakti
- Reģionālās VDI
- Konsultācijas
- Ziņo VDI
- Novērtē VDI
- ES dalībvalstu darba inspekcijas



Valsts darba inspekcija

NACIONĀLAIS  
ATTĪSTĪBAS  
PLĀNS 2020



**EIROPAS SAVIENĪBA**  
Eiropas Sociālais  
fonds

I E G U L D Ī J U M S T A V Ā N Ā K O T N Ē

# Kur meklēt informāciju par pieejamo atbalstu? (2)

The screenshot shows the website of the State Labour Inspectorate (Valsts darba inspekcija). The top navigation bar includes 'Par mums', 'Pakalpojumi', 'Aktualitātes', 'Projekti', and 'Kontakti'. There are also search, language, and contact icons. The left sidebar has a menu with 'ESF projekti' and 'ERAF projekti'. The main content area is titled 'Darba drošības normatīvo aktu praktiskās ieviešanas un uzraudzības pilnveidošana' and includes a 'Lasīt vairāk' button. Below this is a list of categories: 'Aktualitātes', 'Kampaņas', 'Atbalsts darba devējiem', 'ESF projekta karte', 'Pētījumi', and 'Jautājumi/atbildes'. At the bottom of the page, there are logos for the State Labour Inspectorate, the National Development Plan 2020, and the European Union.



NACIONĀLAIS  
ATTĪSTĪBAS  
PLĀNS 2020



EIROPAS SAVIENĪBA  
Eiropas Sociālais  
fonds

IEGULDĪJUMS TAVĀ NĀKOTNĒ





ESF projekti

ERAF projekti

## Atbalsts darba devējiem

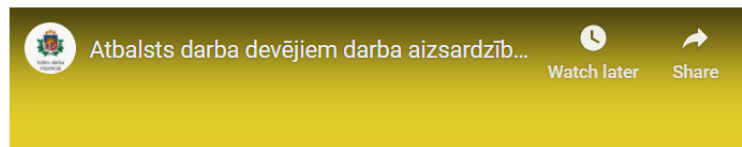
Publicēts: 10.09.2020.

### Piesaki atbalstam uzņēmumu, kas darbojas bīstamajā nozarē!

Darba devēji, izmantojiet iespēju pieteikties Eiropas Sociālā fonda projekta atbalstam, lai bez maksas saņemtu praktisku palīdzību uzņēmējiem darba aizsardzības jomā.

#### Atbalsts darba devējiem darba aizsardzības jautājumos

10.09.2020.



## 6 soļi atbalsta saņemšanai

- **1.solis.** Iepazīsties ar atbalsta piešķiršanas noteikumiem, izdrukā un aizpildi pieteikuma formu.
- **2.solis.** Pieteikumam pievieno aizpildītu MK noteikumu Nr. 776 1. un/vai 2. pielikumu atbilstoši mazās (sīkās) un vidējās komercdarbības statusam
- **3.solis.** Aizpildīto pieteikumu un attiecīgo pielikumu de minimis atbalsta saņemšanai var iesniegt:
  - - klātienē K.Valdemāra ielā 17-17, Rīgā, LV-1010;
  - - pa pastu, nosūtot uz adresi: K. Valdemāra iela 17-17, Rīga, LV-1010;
  - - nosūtot elektroniski, parakstītu ar drošu elektronisko parakstu, uz e-pastu: [info.esf@vdi.gov.lv](mailto:info.esf@vdi.gov.lv)
- **4.solis.** VDI izvērtēs saņemto pieteikumu atbalsta saņemšanai.
- **5.solis.** Pēc pieteikuma apstiprināšanas veic uzņēmumā pirmspārbaudi (atbalstam “Konsultācijas darba devējiem” un “Darba aizsardzības speciālistu un uzticības personu apmācības”) atbalsta apjoma noteikšanai.
- **6.solis.** Viena mēneša laikā Valsts darba inspekcijas apstiprināta komisija izskatīs pieteikumu un pieņems lēmumu par atbalsta piešķiršanu vai atteikumu piešķirt atbalstu.

Papildus informācija: zvanot 25725168, 25702127, 29385596 vai rakstot, [info.esf@vdi.gov.lv](mailto:info.esf@vdi.gov.lv).



NACIONĀLAIS  
ATTĪSTĪBAS  
PLĀNS 2020



EIROPAS SAVIENĪBA  
Eiropas Sociālais  
fonds

Ar šo semināru uzsākam semināru ciklu  
par bioloģisko apdraudējumu un riskiem  
darba vidē

k

## MĒRĶIS –

Pievērst darba devēju, darba aizsardzības speciālistu, darbinieku un viņu pārstāvju uzmanību bioloģiskajam apdraudējumam darba vidē un bioloģiskā riska mazināšanas pasākumiem



Bioloģiskais apdraudējums darba vidē nav tikai inficēšanās risks ar COVID-19

Darba vidē **pastāv daudz citi bioloģiskie apdraudējumi** un risks ietekmēt darbinieka drošību un veselību

# Bioloģija – dabas zinātne par dzīvību

...zinātne par visiem dzīvajiem organismiem...

...zinātne, kas skaidro, kā organismi aug, barojas, kā tie vairojas un kā attīstās...

# Bioloģiskais apdraudējums – Dzīvie organismi vai to radītie produkti, kas kaitē cilvēka veselībai

## Bioloģiskais risks –

Kaitējuma iespējamība, ko nosaka pēc apdraudējuma iedarbības:

- cik daudz?
- cik ilgi?
- cik bieži?

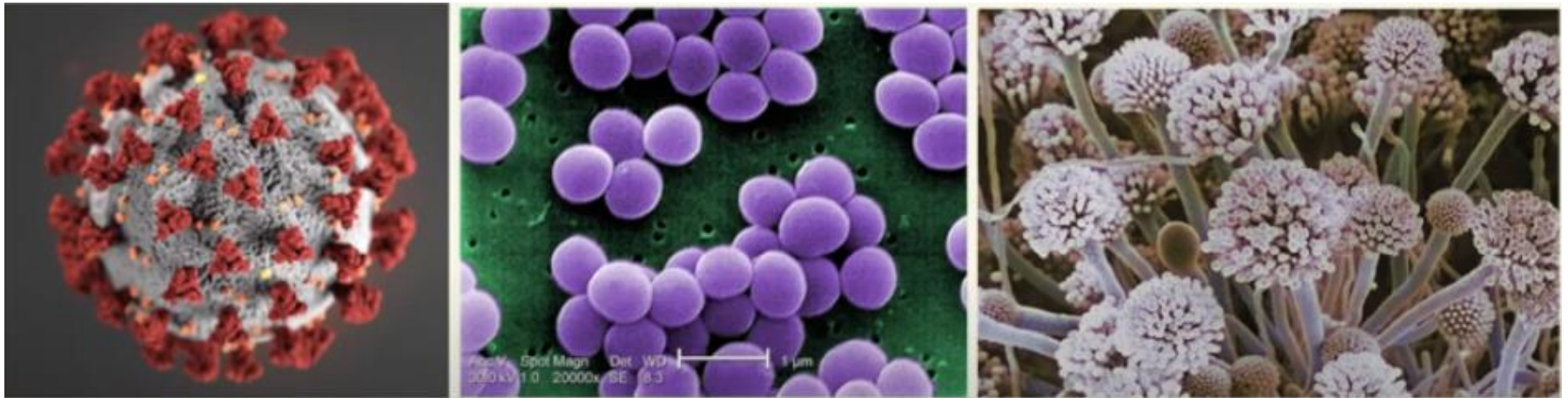
..AĢENTI..



..BIOLOĢISKIE AĢENTI..

# Kas ir šie bioloģiskie aģenti?

- Vīrusi
- Baktērijas
- Mikroskopiskas sēnes (raugi, pelējumi)
- Cilvēka iekšējie parazīti (endoparazīti)



# Ko spēj bioloģiskie aģenti?

- Ierosināt infekcijas slimības
- Izraisīt invāziju, t.i., parazitāras slimības
- Ierosināt alerģiskas slimības





# Bioloģiskie aģenti pēc to bīstamības



Bioloģiskos aģentus, pēc to spējas izraisīt veselības traucējumus, klasificē **četrās** grupās

Šo klasifikāciju ņem vērā pie bioloģiskā riska novērtējuma



# Bioloģisko aģentu grupas

## 1.grupa

Šie organismi, visticamāk, neizraisīs slimības veselam cilvēkam, bet varētu izraisīt slimību «uzņēmīgam cilvēkam»  
Lai gan neinfekciozu bioloģisko aģentu var klasificēt kā 1.grupas aģentu, tomēr var būt, ka ir nepieciešami būtiski kontroles pasākumi, jo tie izdala toksīnus.

## 2.grupa

Organismi var izraisīt slimības un apdraudēt veselību.  
Maz ticams, ka tie izplatīsies sabiedrībā, un parasti šo aģentu izraisītajām slimībām ir pieejama efektīva profilakse vai ārstēšana.

Piemēram, Kalifornijas encefalīts, Escherichia coli, Epšteina-Barra vīruss, cūciņa, masalas u.c.

# Bioloģisko aģentu grupas

## 3.grupa

Šie organismi var izraisīt smagas slimības un apdraudēt darbiniekus.

Organisms var izplatīties sabiedrībā, bet parasti ir pieejama efektīva profilakse vai ārstēšana.

Piemēram, tuberkuloze, ar asinīm pārnēsātie vīrusi B, C, D un E hepatīts

## 4.grupa

Šie organismi var izraisīt smagas cilvēku slimības un nopietni apdraud darbiniekus. Tie, visticamāk, izplatīsies sabiedrībā, un parasti nav pieejama efektīva profilakse vai ārstēšana.

Šie organismi ir vīrusi vai prioni, piemēram, hemorāģiskais drudzis un Kjasanuras meža slimība, krievu pavasara vasaras encefalīts

# Biežākie veselības traucējumi, kurus var izraisīt bioloģiskie aģenti darba vidē:

- Respiratorās sistēmas darbības traucējumi
- Zoonozes
- Vīrusu infekcijas
- Alerģiskas saslimšanas
- Sēnīšu slimības
- Bakteriālas ādas slimības
- Parazitārās slimības
- Imunoloģiskās izmaiņas

# Bioloģiskie aģenti cilvēka organismā var iekļūt pa vairākiem ceļiem:

- Ieelpojot
- Norijot
- Iekļūstot asinsritē
- Iekļūstot organismā caur gļotādām



# Bioloģisko aģentu **transmisija** notiek:

1. Tiešā ceļā: *cilvēks - cilvēks*

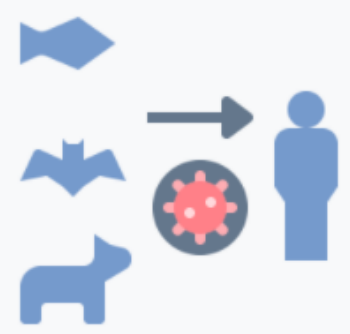
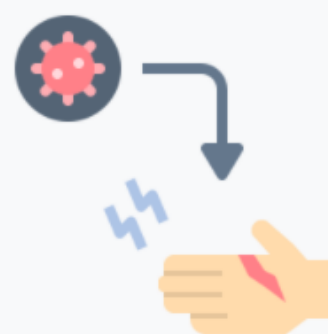
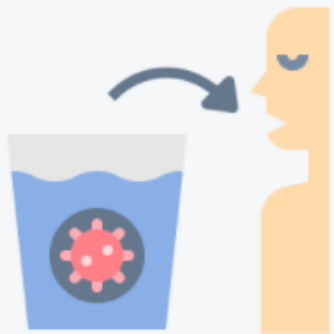
2. Netiešā ceļā:

- *ar gaisu*

- *ar ūdeni*

- *ar pārtiku*

- *ar / no dzīvniekiem*



# Dažas atziņas par aģentiem...

Tie var ātri attīstīties un mainīties, izraisot jaunus celmus un, piemēram, antibiotiku rezistences attīstību

Tie var nopietni apdraudēt sabiedrības veselību, jo infekcijas slimības pēc būtības var pārnēsāt no cilvēka uz cilvēku

Tā kā lielākā daļa bioloģisko aģentu nav redzami ar neapbruņotu aci, to klātbūtne nav viegli nosakāma

Dažos gadījumos slimības izraisīšanai var būt pietiekama iedarbība uz vienu organismu vai ļoti mazu organismu skaitu

Pareizos apstākļos daži organismi var vairoties ar eksponenciālo ātrumu, t.i., ļoti strauji un bez ierobežojuma

# Dzīvnieki un dzīvnieku produkti

## Profesijas

Lauksaimniecības darbinieki

Veterinārārsti

Lopkautuvju darbinieki, miesnieki

Dzīvnieku izcelsmes produktu pārstrādātāji

Zemnieki, dārznieki

Mežsaimnieki

Zoodārza darbinieki

Grāvju / grāvmalu tīrītāji u.tml.

## Saslimšanas

Sibīrijas mēris, bruceloze, leptospiroze, Q drudzis, hlamīdiju infekcijas, salmoneloze, trakumsērga, tuberkuloze

# Cilvēka audi un ķermeņa šķidrumi

## Profesijas

Veselības aprūpes darbinieki  
Neatliekamās palīdzības dienesti  
Laboratorijas darbinieki  
Apbedīšanas biroja darbinieki  
Atkritumu savācēji  
Apkopēji  
Skaistumkopšanas darbinieki  
Veļas mazgātāji u.c.

## Saslimšanas

Hepatīts, Tuberkuloze, HIV, Zarnu infekcijas, Elpceļu infekcijas



# Santehnikas un dzesēšanas iekārtas

## Profesijas

Santehniķi

Apkures un ventilācijas sistēmu darbinieki

## Saslimšanas

Leģionāru slimība

## Augsne

## Profesijas

Lauksaimniecības darbinieki

Dārznieki

Grāvju tīrītāji u.c.

## Saslimšanas

Stingumkrampji un citas klostridijas infekcijas

# Notekūdeņi, piesārņots ūdens

## Profesijas

Lauksaimniecības darbinieki

Santehniķi

Kanalizācijas ūdeņu attīrītāji

## Saslimšanas

Salmoneloze, Poliomiēlīts, Leptospiroze, A hepatīts

# Pūstošas organiskas vielas

## Profesijas

Augu produktu apstrādes industrijas darbinieki

## Saslimšanas

Alveolīts, Astma

# Bioloģisko risku nelaimes gadījumi

Akūtas saslimšanas, ko izraisījuši bioloģiskie aģenti, jāreģistrē kā nelaimes gadījumi

Kā nelaimes gadījumi jāreģistrē arī tās situācijas, kā rezultātā, nodarbinātie ir saskārušies ar kādu potenciāli bīstamu bioloģisko aģentu, bet tūlītēji veselības traucējumi nav radušies, piemēram, ja nodarbinātajam iekodusi ērce – tūlītēju veselības traucējumu nav, bet, ja ērce ir bijusi inficēta, cietušais var saslimt ar ērču encefalītu

# Bioloģisko aģentu izraisītas arodslimības

Bioloģisko aģentu izraisītās slimības var tikt atzītas par arodslimībām, ja tās izraisījis darba vidē esošs bioloģiskais aģents

Infekcijas un parazitārās slimības, t.sk., bruceloze, ērcu encefalīts, Laimas slimība, leptospiroze, tuberkuloze, vīrusu hepatīti

Veicot darba pienākumus veselības aprūpes, profilakses un sociālā darba nozarē vai citos dienestos, un kuru izcelsmē ir pierādīta darba vides riska faktoru nozīme, t.sk., HIV/AIDS, B hepatīts, C hepatīts, tuberkuloze, Covid-19

# Nozares ar augstu bioloģisko risku

Darbinieki noteiktās nozarēs ir īpaši pakļauti nelaimes gadījuma riskam. t.sk.:

- Veselības aprūpes nozarē
- Veterinārajās klīnikās
- Lauksaimniecībā
- Notekūdeņu apsaimniekošanā
- Laboratorijās

Šo nozaru darbinieki var nonākt tiešā saskarē ar saslimšanas ierosinātāju

# Normatīvie akti, kas reglamentē aizsardzību pret bioloģiskiem riska faktoriem darba vidē

## MK noteikumi Nr. 660 “Darba vides iekšējās uzraudzības veikšanas kārtība”

Nosaka nepieciešamību veikt darba vides riska novērtējumu attiecībā uz bioloģiskajiem aģentiem visās darbavietās, kurās nodarbinātie, veicot savus darba pienākumus, tiek vai var tikt pakļauti bioloģisko aģentu iedarbībai

## MK noteikumi Nr. 189 “Darba aizsardzības prasības, saskaroties ar bioloģiskajām vielām”

Nosaka prasības nodarbināto aizsardzībai pret risku viņu drošībai un veselībai, kas rodas vai var rasties, saskaroties ar bioloģiskajām vielām darba vietā

# Normatīvie akti, kas reglamentē aizsardzību pret bioloģiskiem riska faktoriem darba vidē

MK noteikumi Nr. 330 «Vakcinācijas noteikumi»

Nosaka infekcijas slimības, pret kurām obligāti veicama vakcinācija un vakcinējamo personu loku

Aroda infekciju novēršanai darbiniekus obligāti vakcinē pret:

- B hepatītu
- Trakumsērgu
- Ērču encefalītu
- Dzelteno drudzi

# Normatīvie akti, kas reglamentē aizsardzību pret bioloģiskiem riska faktoriem darba vidē

MK noteikumi Nr. 372 «Darba aizsardzības prasības, lietojot individuālos aizsardzības līdzekļus»

Nosaka darba aizsardzības prasības, lietojot individuālos aizsardzības līdzekļus – ierīces, iekārtas, sistēmas un izstrādājumus, tai skaitā darba apģērbu un apavus, kurus nodarbinātais valkā vai citādi lieto darbā, lai aizsargātu savu drošību un veselību



# SANĒM BEZMAKSAS KONSULTĀCIJU PAR DARBA VIDES RISKU, ĪPAŠI, BIOLOĢISKO RISKU (T.SK. COVID-19), MAZINĀŠANU UN PREVENCIJU

RAKSTOT UZ E-PASTA ADRESI:

**[konsultacija@stradavesels.lv](mailto:konsultacija@stradavesels.lv)**

VAI ZVANOT UZ TĀLRUNI:

**+ 371 29413885**



Valsts darba inspekcija

NACIONĀLAIS  
ATTĪSTĪBAS  
PLĀNS 2020



**EIROPAS SAVIENĪBA**

Eiropas Sociālais  
fonds

I E G U L D Ī J U M S T A V Ā N Ā K O T N Ē