

Welcome to the World of Trelleborg




Zelta ķivere 2022: Automatizācija – Drošība – Efektivitāte
Mārīte Džeriņa, klientu atbalsta daļas vadītāja
Trelleborg Wheels Systems Liepaja LSEZ SIA

Esam daļa no Trelleborg grupas

 specializēta
**polimēru
grupa**

 dibināta
1905

 Gada apgrozījums
EUR ~3.34 mljrd.

 **~22,000**
darbinieki

 **~50**
valstīs

 **~120**
ražotnes

Grupas struktūra

Trelleborg Group

Trelleborg
Industrial Solutions



~1/3

Trelleborg
Sealing Solutions



~1/3

Trelleborg
Wheel Systems




~1/3

Trelleborg Wheel Systems īsumā

Pasaulē vadošais vairāku zīmolu eksperts riepu un disku risinājumu un pakalpojumu jomā

Apgr.
EUR 1.0
Mlrd.
2021

 ~**6,700** darbinieki



14
ražotnes
3 kontinentos

Industrijas



**Mūsu
misija**

**Klientu
pirmā izvēle**

Piegādāt **augstāku vērtību** klientiem ar
ilgtspējīgiem resursiem

Būt produktu un pakalpojumu **speciālistiem**

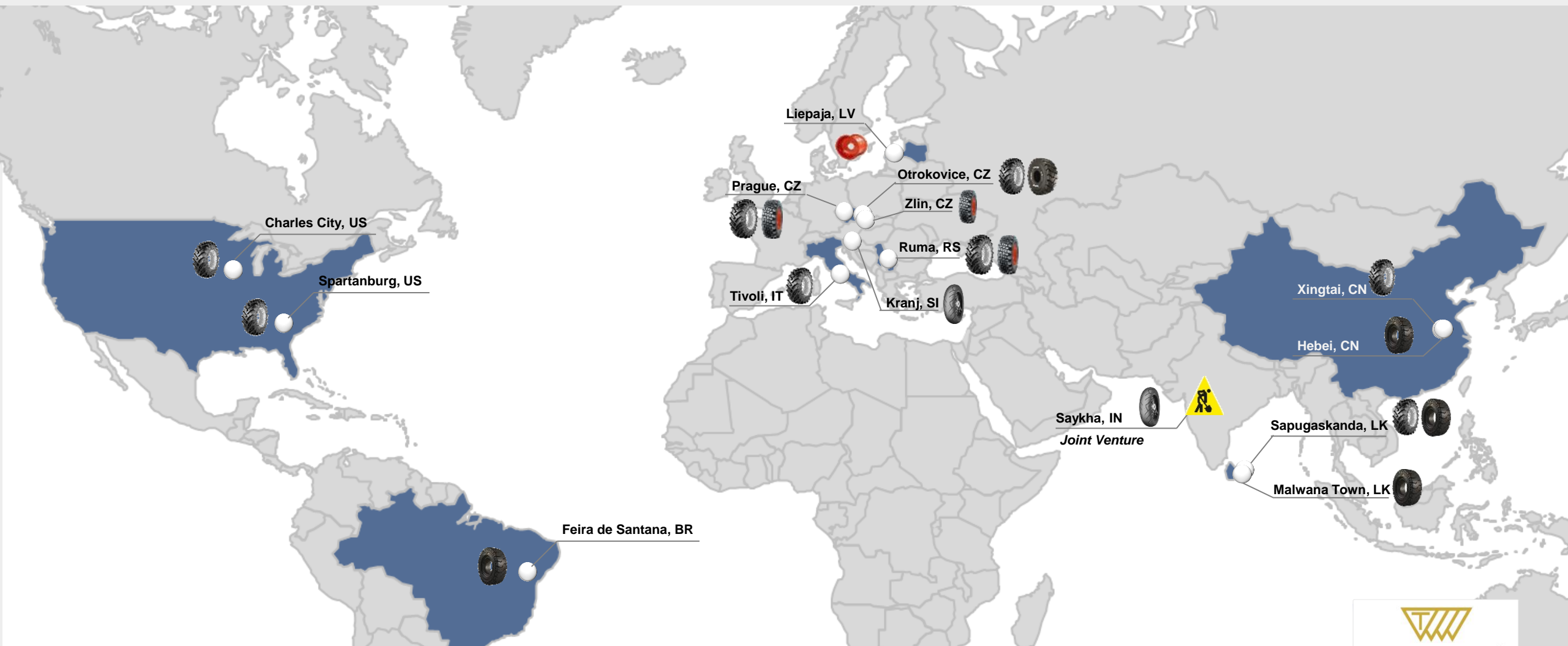
Spēt **viegli** sadarboties

Nodrošināt **vietēju** klātbūtni ar **globālu** tvērienu

Cilvēki vispirms

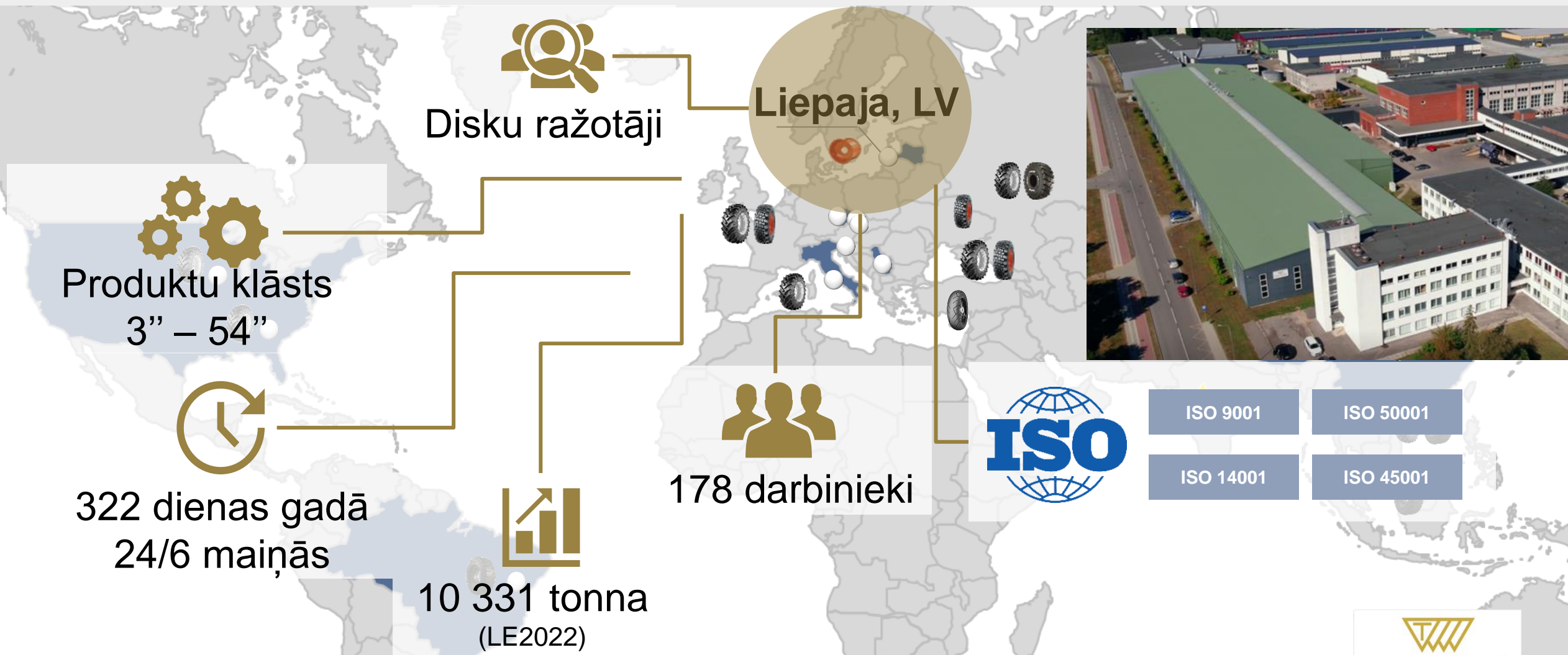
Ražošanas pēdas nospiedums pasaulē

14 ražotnes 3 kontinentos, esam vēl tuvāki klientiem



Ražošanas pēdas nospiedums pasaulē

14 ražotnes 3 kontinentos, esam vēl tuvāki klientiem



Komplektētu riteņu risinājums

Vienīgais riepu un disku ražotājs no Eiropas

Ideāla saderība

RIEPA



DISKS

LAUKSAIMNIECĪBA 

BŪVNICĪBA  MATERIĀLU PĀRVIETOŠANA 

Disku piedāvājums



Liepājas ražotne

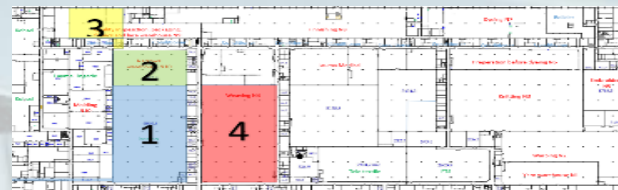
Vēsture pēdējos gados



Velcētu disku ražošana <20"



Automatizēta metināšanas līnija diskciem >20"



Papildus ārējās noliktavas telpas, 5000 m²

2x ražošanas jauda diskciem >20" pret iepriekšējo gadu

To be continued >>>

2009

2017

2019

2019

2020

2021

2021

2022

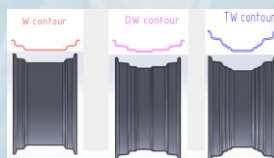
Dibināta; Pārcelta <20" disku ražošana no Dānijas



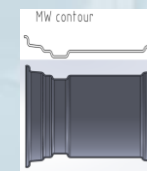
Pārcelta >20" disku ražošana no Zviedrijas



153 izveidoti prototipi W, TW, DW profilu diskciem

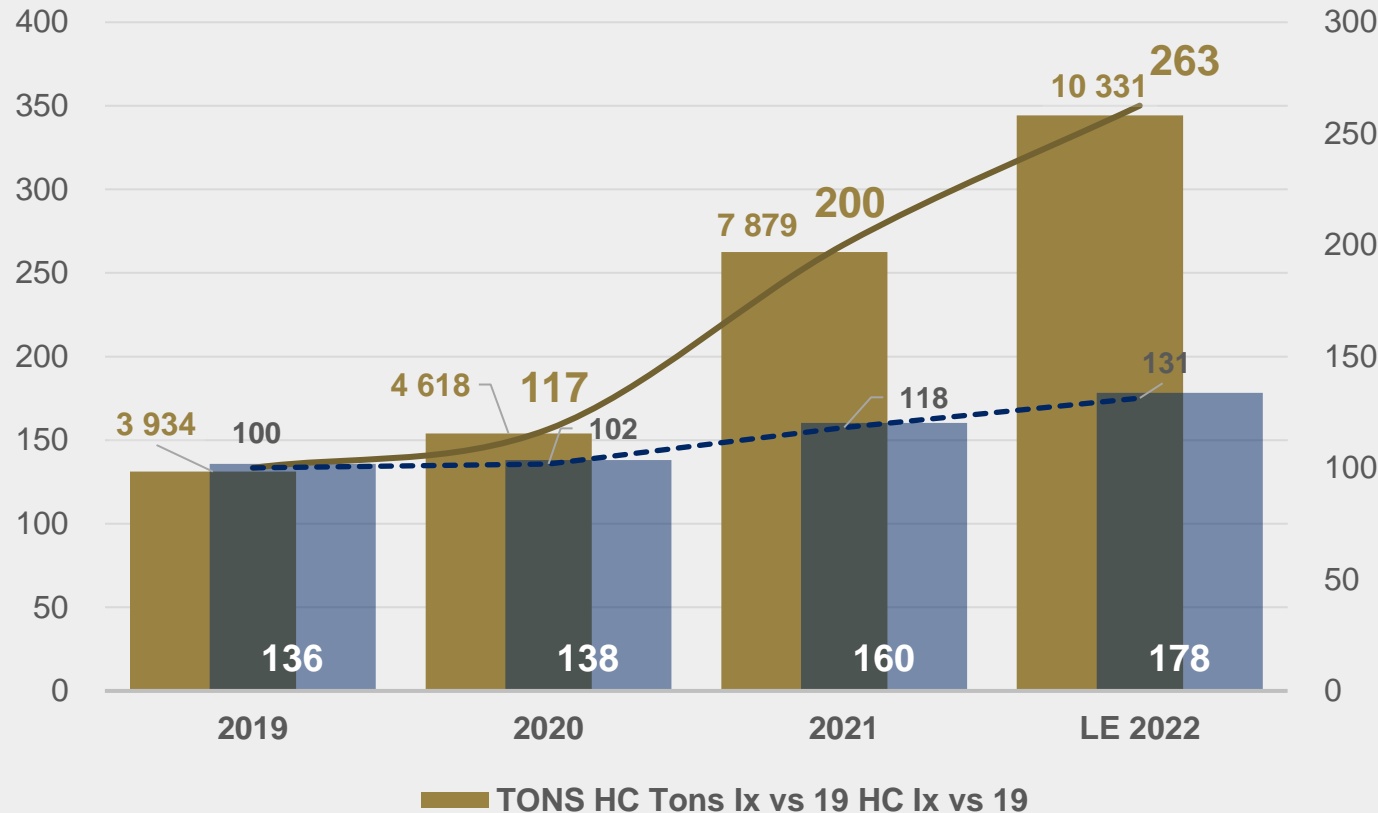


Jauns produkta veids MW profila diskciem



Liepājas ražotne

Darbinieku skaits un ražošanas apjomi, 2019 – LE 2022



Kāpināt ražošanas apjomus, piegādājot **savlaicīgi** un **kvalitatīvi** klientu pasūtījumus:

→ Sakārtota **darba vide**

→ **Investīcijas** darba tehnikā un instrumentos

→ Darbinieku **efektivitāte** un atsaucība

Liepājas ražotne

Ražošanas izcilības mērķi – veiksmes faktors



«**Safety – Zero accidents**»

→ Droša darba vide

«**Quality – Zero defects**»

→ Fokuss uz kvalitāti visos procesos

«**Delivery – Zero delayed deliveries**»

→ Sekojam līdzi klientu vajadzībām, piegādājot laikā

«**Efficiency – Zero waste**»

→ Paaugstinām procesu efektivitāti, izslēdzot darbības bez pievienotās vērtības

→ Paaugstinām resursu efektivitāti, samazinot materiālu, enerģijas un citus zudumus

Kas tika darīts un kā

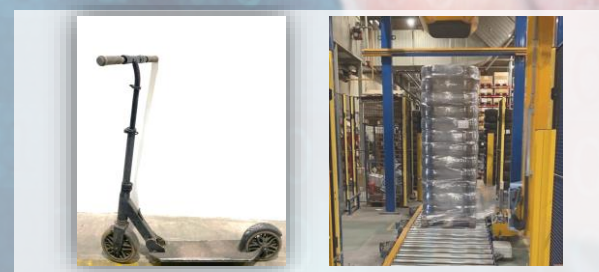
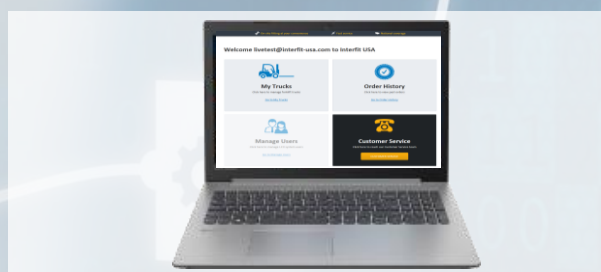
Lai būtu vairāk, drošāk un gudrāk

**Ražošana –
Smaga darba
automatizācija un
robotizācija**

**Ofisa darbs –
Administratīvo
darbu
automatizācija**

**Efektīva cilvēku
pārvietošanās un
produktu
iepakošana**

**Efektivitātes
nozīme darbinieka
attīstībā**



Smaga darba automatizācija un robotizācija

Ražošana – automātiska konveijeru sistēma diskem >20”



Pirms konveijeru sistēmas



Pēc konveijeru sistēmas

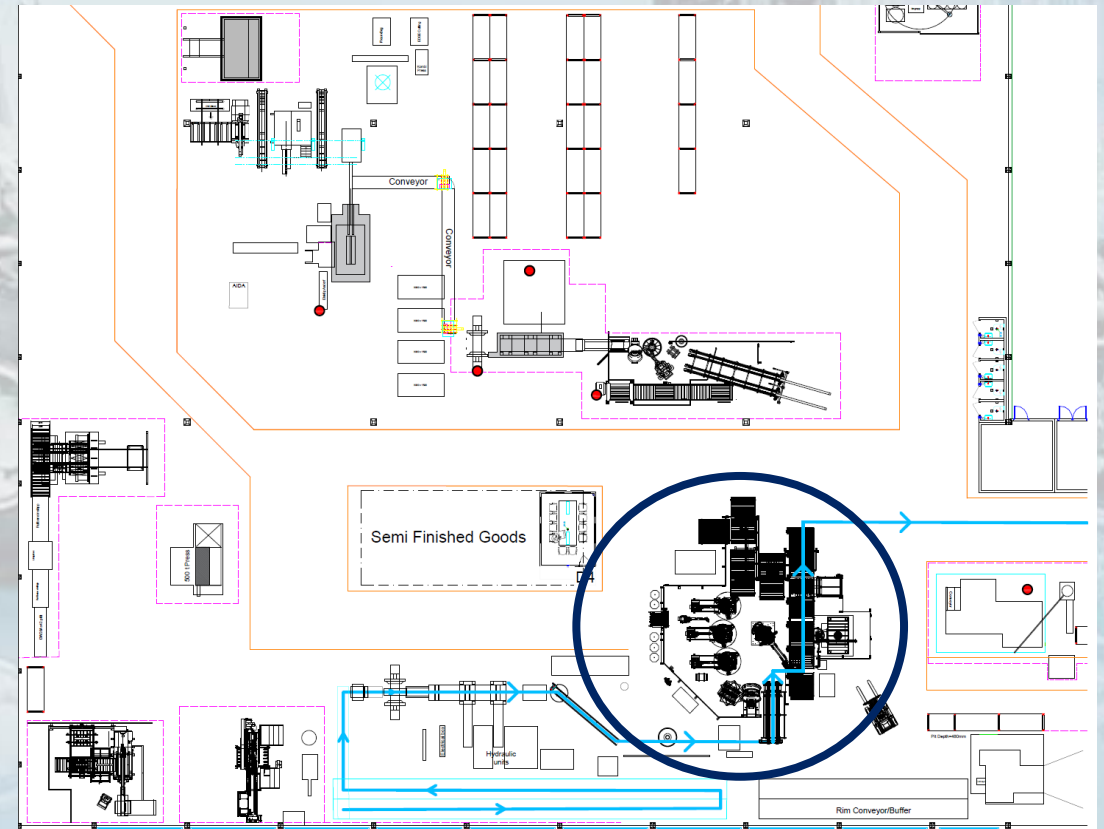
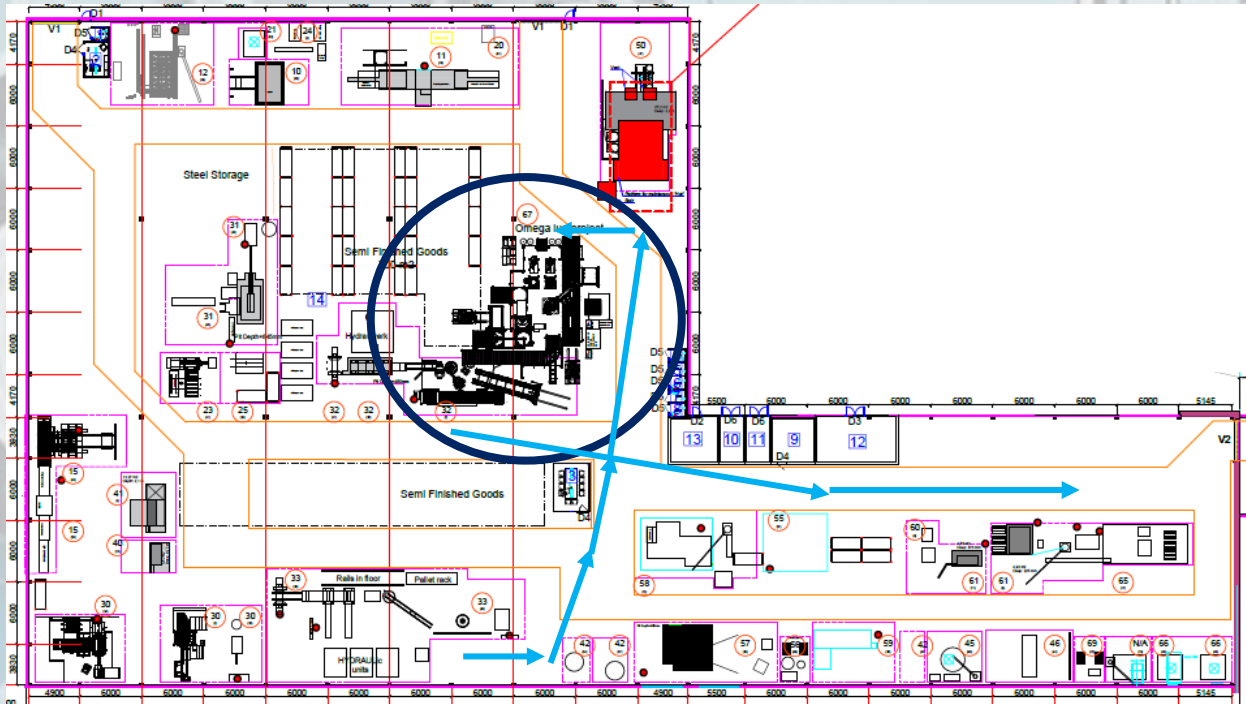


Smaga darba automatizācija un robotizācija

Ražošana – disku >20'' metināšanas līnija

Līnijas lokācija un produktu plūsma pirms

Līnijas lokācija un produktu plūsma pēc



Smaga darba automatizācija un robotizācija

Ražošana – disku >20" metināšanas līnija

Līnijas produktu plūsma pirms



Līnijas produktu plūsma pēc



Smaga darba automatizācija un robotizācija

Ražošana – valcēto disku <20" metināšanas līnija



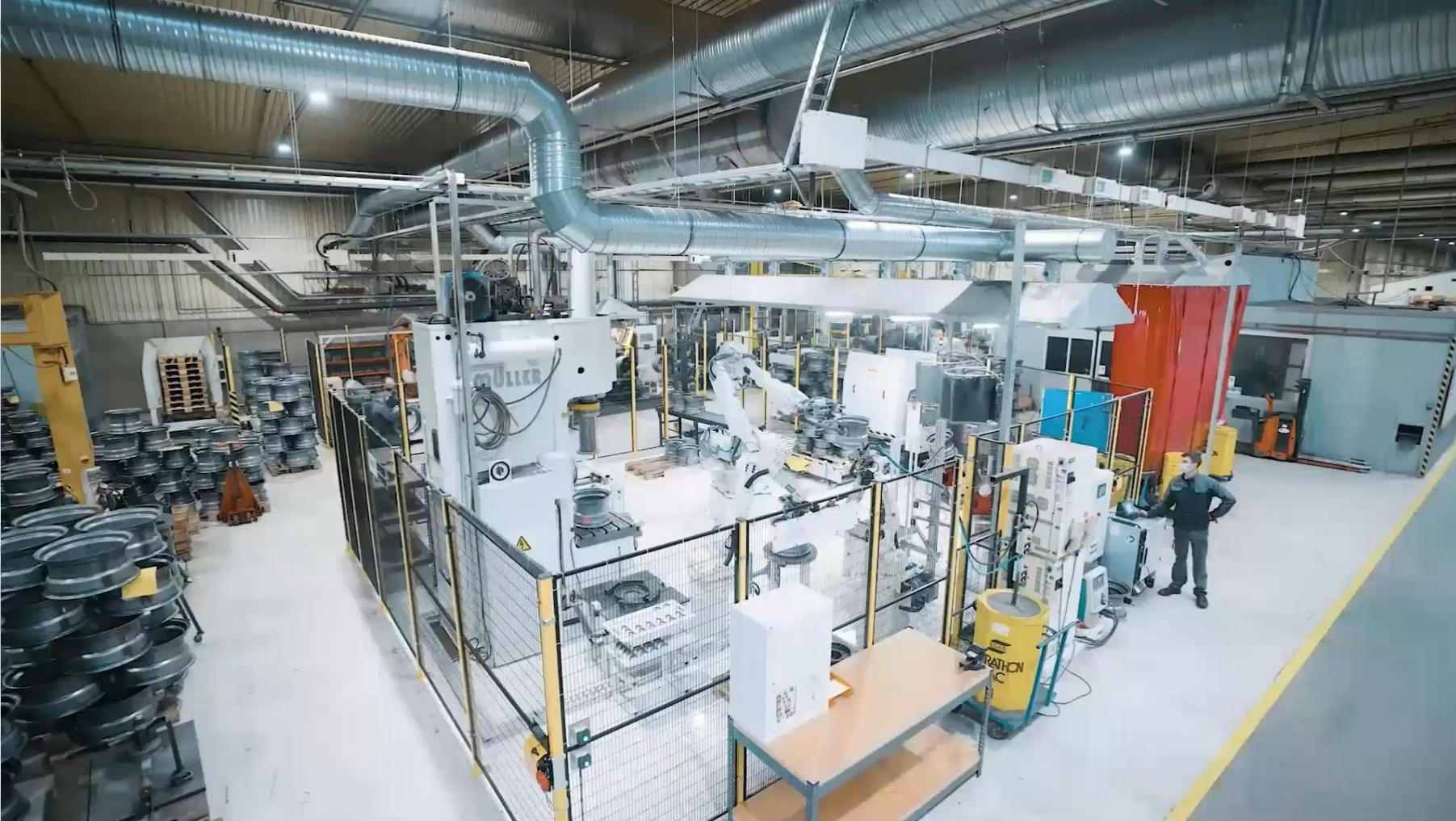
Pirms automatizācijas



Pēc automatizācijas

Smaga darba automatizācija un robotizācija

Ražošana – disku metināšanas līnijas



Administratīvo darbu automatizācija

Ofisa darbs



Dokumentu aprīte elektroniskā formā

→ Ieviesta grāmatvedības **rēķinu un pavadzīmju apstiprināšanas** un apmaksas sistēma

→ **iekšējo pasūtījumu elektroniskā sistēma**, aizstājot pielāgotās papīra veidlapas un manuālu apstrādi

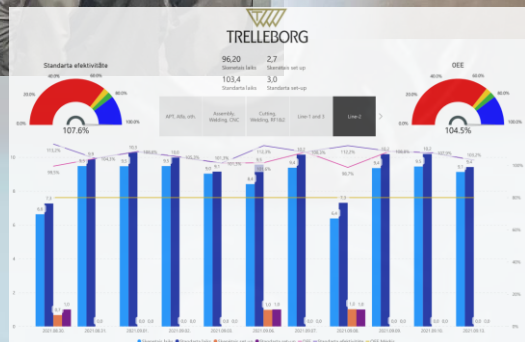
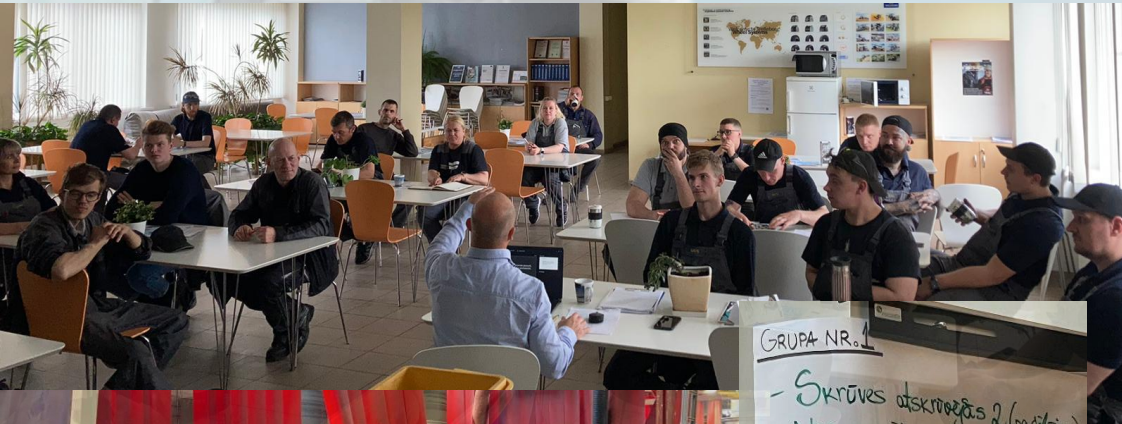
Cilvēku pārvietošanās un produktu iepakojšana

Vienkārši, bet efektīvi risinājumi



Efektivitātes nozīme darbinieka attīstībā

Spēja ietekmēt un uzlabot



Kopējā un darba staciju ražošanas efektivitāte:

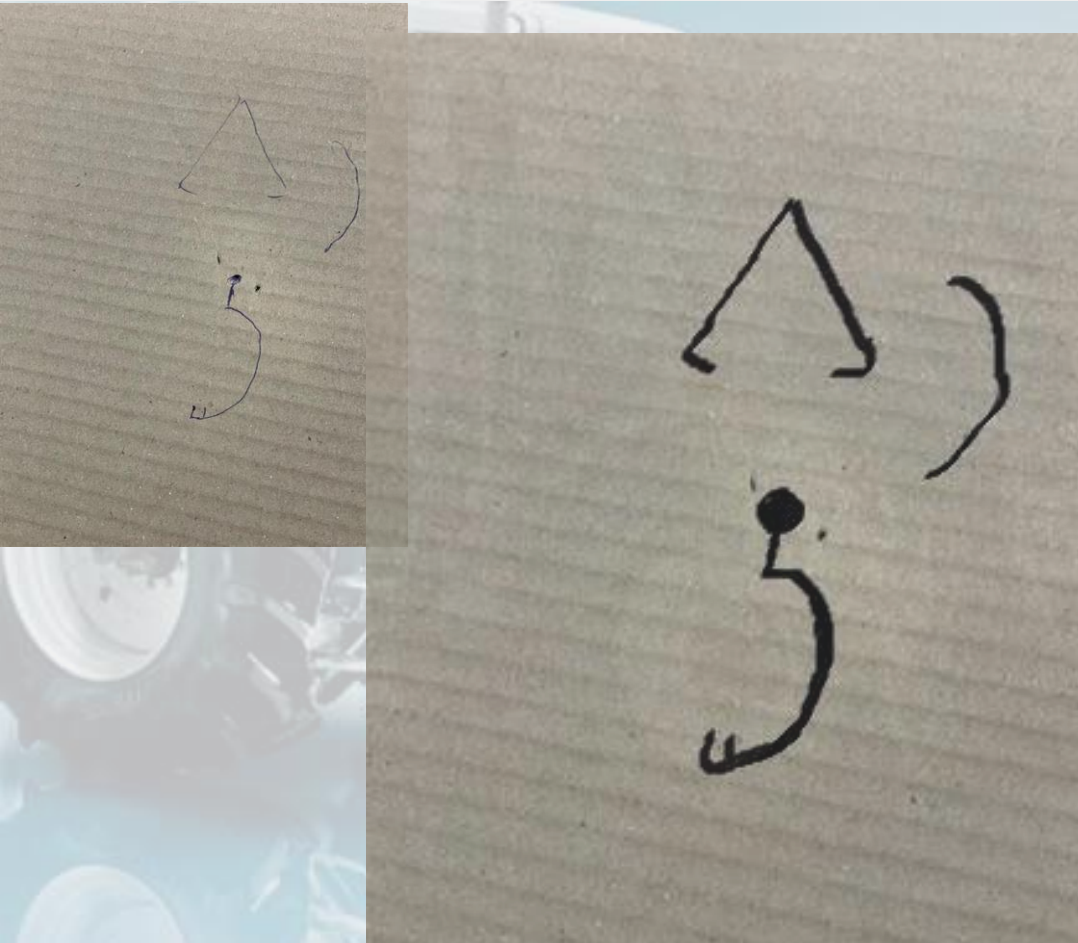
→ iekļauta **novērtēšanā**

→ akcents **apmācību** laikā

→ tieša **ietekme** uz rezultātu

Arī lielām lietām sākums var būt mazs

Lai top!



- Aiz katras automatizācijas vai uzlabojuma realizācijas stāv
- pirmā doma kādam, **kam rūp**
 - kolēģis, **kas sadzird**
 - komanda, **kas izdara**

