

Apmierināts darbinieks – produktīvs darbinieks

AS "RĪGAS SILTUMS"



Siltumenerģijas ražošana

	Rīgas Dome	49%
 Latvijas Republikas Ekonomikas ministrija	Latvijas valsts (Ekonomikas ministrija)	48.995%
-	Enerģijas risinājumi. RIX SIA	2%
	Latvenergo AS	0.005%



Siltumenerģijas pārvade un realizācija 825 km siltumtīkli



Elektroenerģijas ražošana

Lielākais siltumapgādes uzņēmums Baltijas reģionā, kas nodrošina ilgtspējīgu, efektīvu, drošu un sociāli atbildīgu centralizēto siltumapgādi, vienlaikus veicinot siltumapgādes pieejamību un energopratību.



Ēku inženierkomunikāciju tehniskā apkalpe

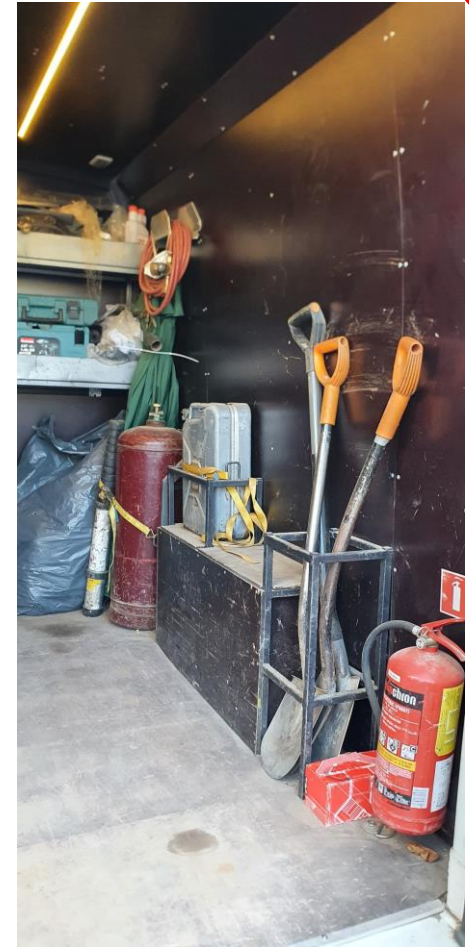
Darba optimizācija



Darba optimizācija



Darba optimizācija



Strādājam gudri

AGRĀK

- Jāatceras
- Jānes
- «Melnais caurums»

TAGAD

- Ērti pieejams
- Kompakti izvietots
- Individuāli katras brigādes vajadzībām – personisks pieskāriens

strādājam
gudri

Problēma – COVID-19



Strukturvienība	Tēti izsūtīti													
	12.01	17.01	19.01	21.01	24.01	25.01	26.01	27.01	28.01	31.01	01.02	02.02	07.02	08.02
1 Tālu rajons						30							40	30
2 Tālu rajons							20	100				15		10
Elektroniešs			75											50
amats			50		50								50	50
Remontu darbs														
Transporta darbs														
SC "Oļegzāģu" acikons			100											
SC "Ziepnieks" acikons			50											
Veicinātājs														
Paš.d														
Ongeferments			25	50	11		5	30		5	5	15	11	17
PO														
Čiksu														
Kopa			25	205	86	180	80	50	155	6	46	31	251	67
1 darbiniekam 2 tās nodab														



Pasākumi un rīcība

- Darbs dežūru režīmā un attālināti.
- Transportlīdzekļos atrodas dezinfekcijas līdzekļi.
- Struktūrvienībās pieejamas maskas apmeklētājiem.
- Telpās izvietoti roku dezinfekcijas stendi.
- UV baktericīdās kvarca lampas.
- Ozona ģeneratora izmantošana automašīnu salonu dezinfekcijai.

Darbinieku pārejošā darba nespēja

- Apkopoti dati par darba nespējas lapām (DNL) pēdējo piecu finanšu gadu laikā.

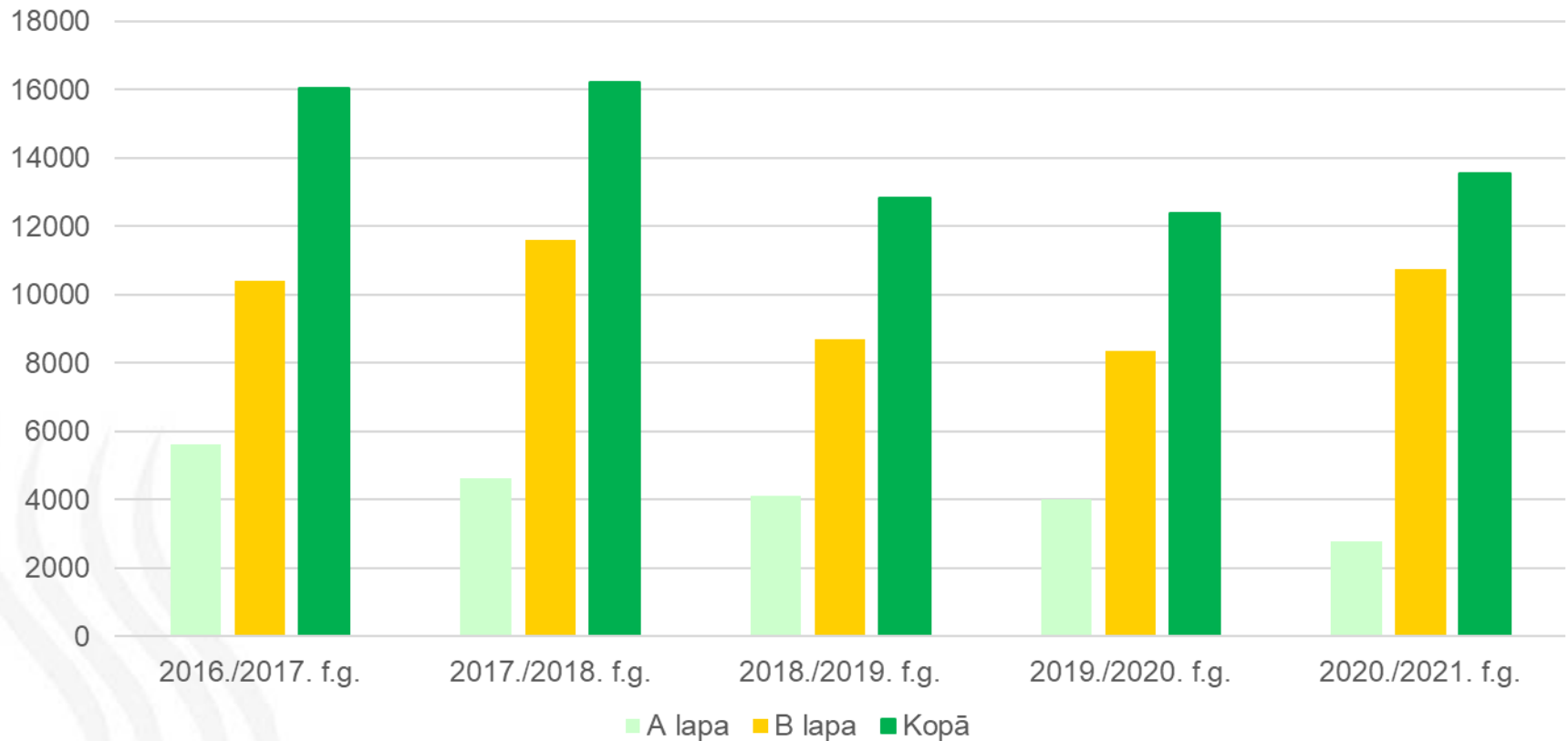
Informācija par darbinieku darba nespēju pēdējo piecu finanšu gadu laikā

Periods	Darba nespējas dienu skaits (kalendāra dienas)		
	"A" lapa	"B" lapa	Kopā
2016./2017.f.g.	5628	10415	16043
2017./2018.f.g.	4637	11588	16225
2018./2019.f.g.	4114	8704	12818
2019./2020.f.g.	4020	8361	12381
2020./2021.f.g.	2795	10748	13543

- **Secinājums:** dati liecina, ka 2020./2021.finanšu gadā, salīdzinot ar 2016./2017.finanšu gadu kopējais darba nespējas dienu skaits ir samazinājies par 2500 kalendāra dienām vai 18,58%.

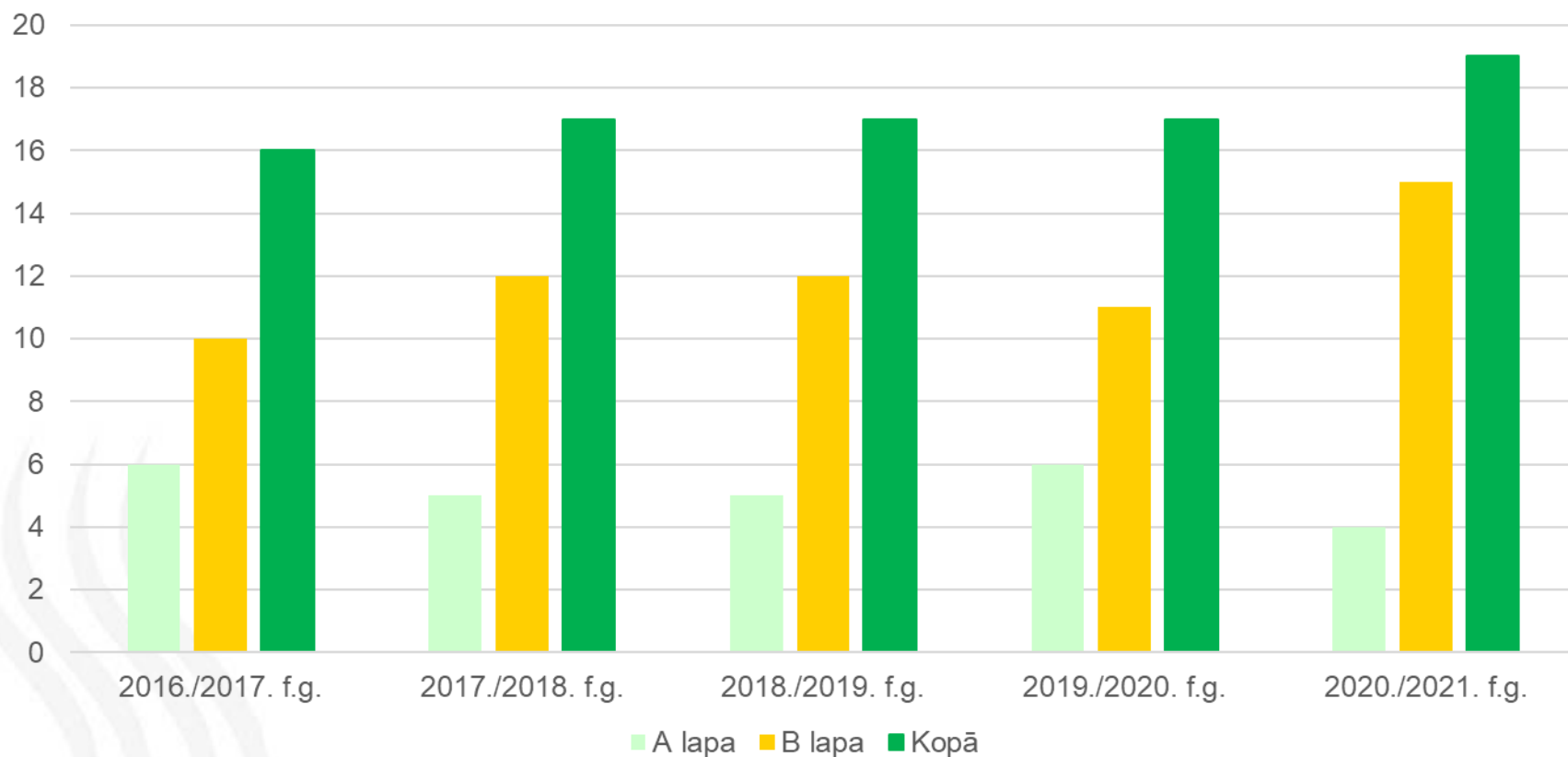
Darba nespējas lapas

Darbinieku darba nespēja (kalendārās dienas) pēdējo piecu finanšu gadu laikā



DNL

Informācija par vidējo darbnespējas dienu skaitu uz vienu darbinieku



Darbinieku iesaistes (Motify) indekss

12

- Veikta aptauja, lai noskaidrotu sekojošo:

Iesaistes (Motify) indekss	Iesaiste	Es parasti izdaru vairāk, nekā no manis tiek sagaidīts
		Man patiesi rūp šī uzņēmuma nākotne un tas, ko mēs cenšamies sasniegt
		Jūtos lepns, ka strādāju šajā uzņēmumā
	Nākotnes nodomi	Es šeit strādāšu arī pēc gada
	Rekomendēšana	Es nešauboties iesaku šo uzņēmumu kā lielisku darba vietu, ja kāds prasa
		Ja vien ir tāda iespēja, es iesaku citiem mūsu uzņēmuma produktus/ pakalpojumus

- Iesaistes līmenis mērīts, izmantojot Iesaistes (Motify) indeksu.

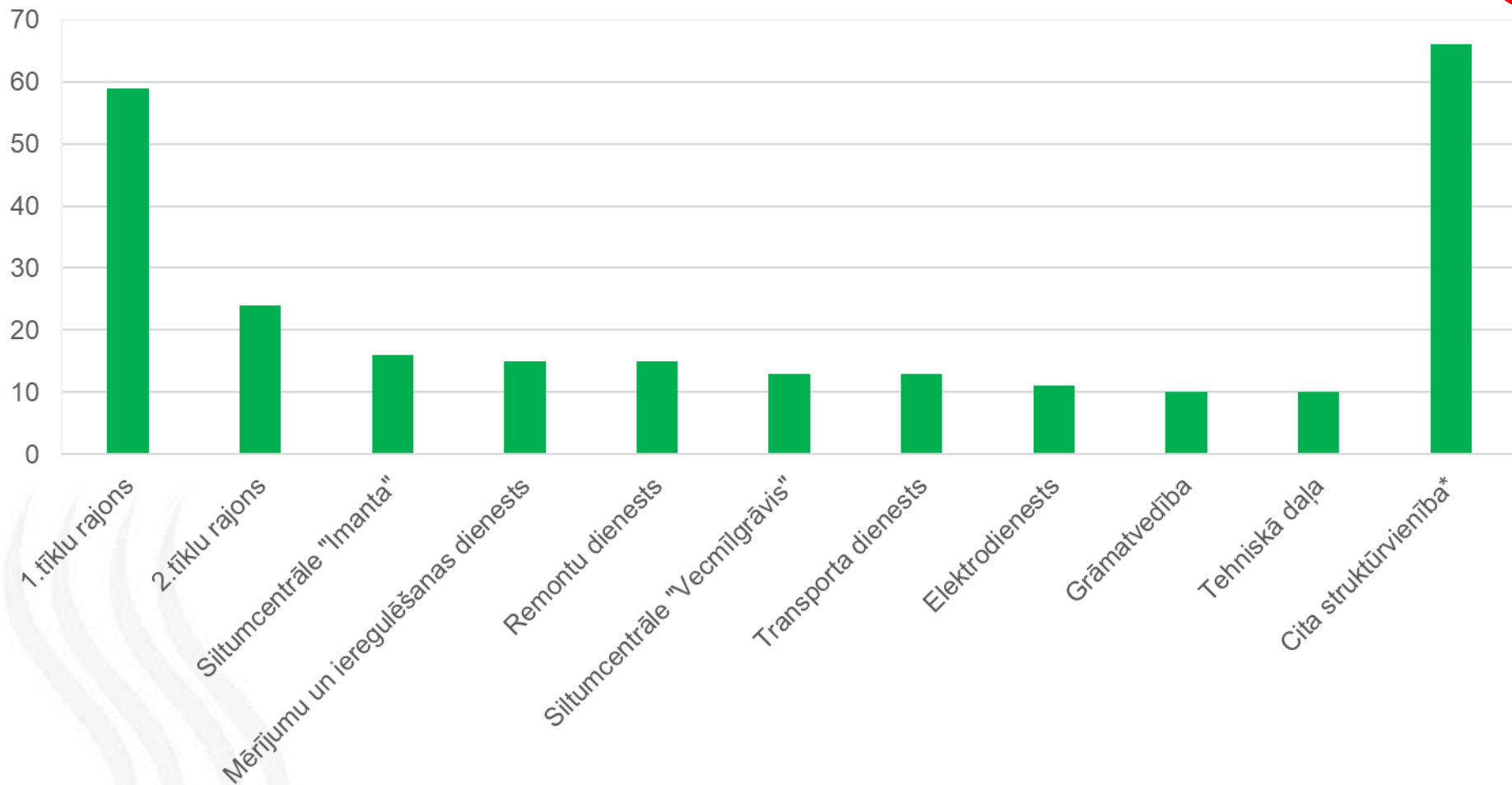
Darbinieku iesaistes (Motify) indekss

13

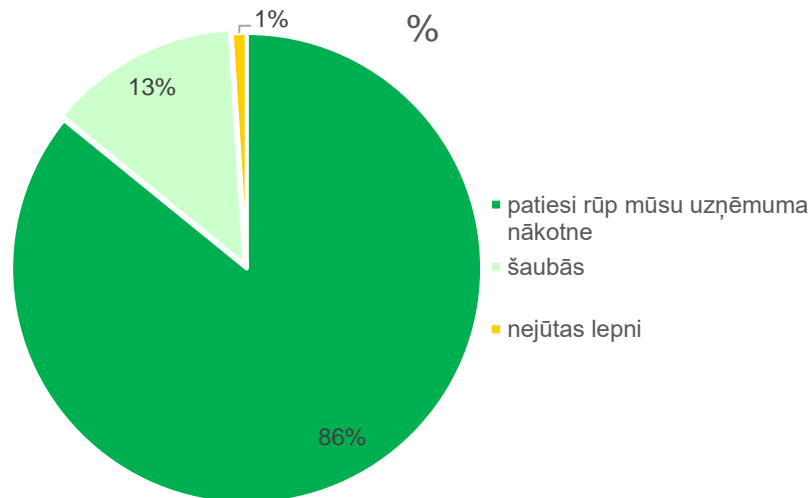
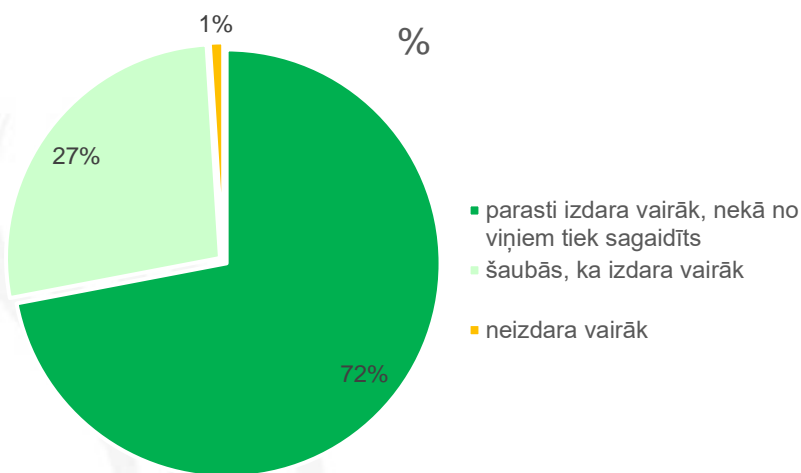
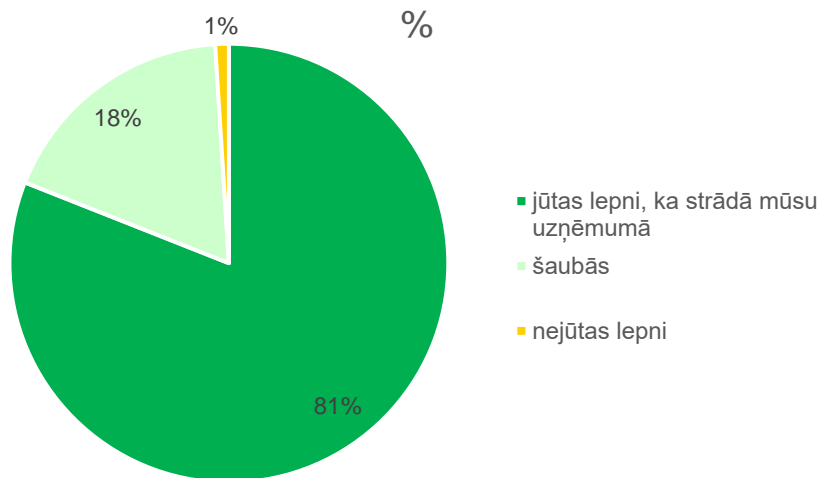
- AS “RĪGAS SILTUMS” pētījums, ko veica neatkarīgs uzņēmums - pētījumu kompānija “Motify”.
- Pētījumā piedalījās 276 uzņēmuma darbinieki.
- Iesaiste raksturo, cik čakls (produktīvs) ir darbinieks
- Iesaistīts darbinieks nozīmē, ka darbinieks ir emocionāli saistīts ar uzņēmumu.

Darbinieku iesaistes (Motify) indeksā piedalījās 276 darbinieki

14



Darbinieku iesaistes (Motify) indeksa rezultāti



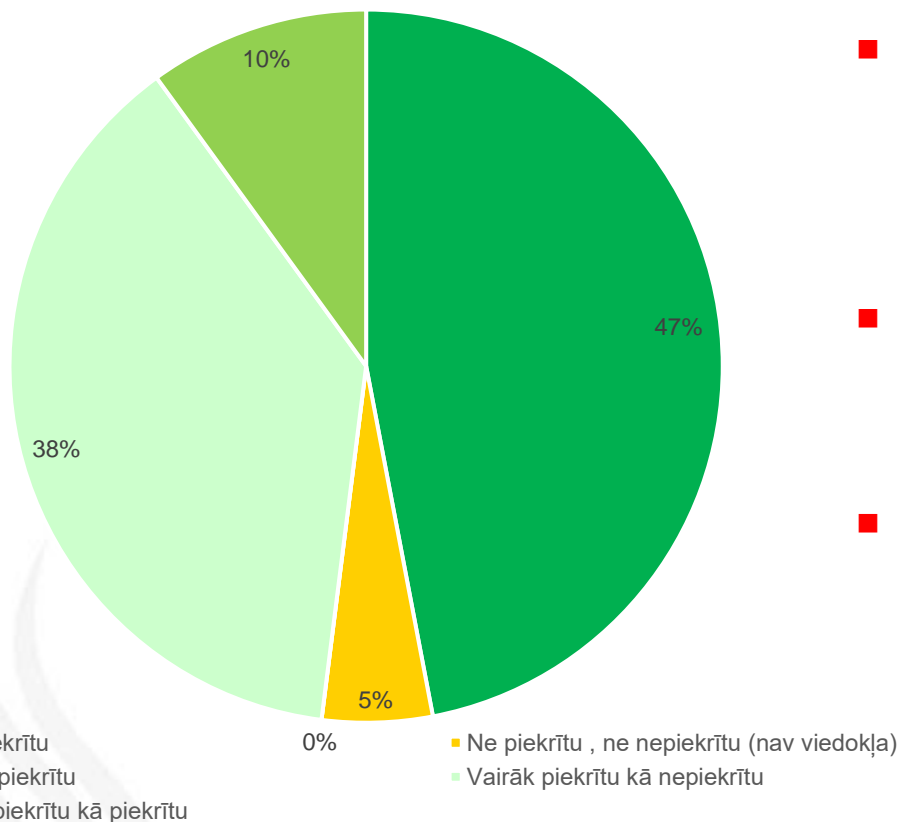
Darbinieku iesaistes (Motify) indeksa rezultāti

16

- Darbinieku iesaistes (Motify) indekss ir augsts – 88,4, kamēr vidējais darbinieku iesaistes rādītājs nozarē ir tikai 66,5.
- Iesaistes (Motify) indekss lielāks par 83 norāda uz pozitīvu, iesaistītu un motivētu kolektīvu, mūsu gadījumā tie ir 76% vai $\frac{3}{4}$ no visiem respondentiem.

Pētījums par darbinieku iesaisti un apmierinātību 2022.gadā

17



- 2022.gada pavasarī pašu spēkiem veicām pētījumu par darbinieku iesaisti un apmierinātību.
- Piedalījās 355 darbinieki, kas ir 53% no visiem uzņēmumā strādājošajiem darbiniekiem.
- Kopumā ar darbu mūsu uzņēmumā apmierināti ir 85% darbinieku.

Darbinieku iesaiste un apmierinātība 2022.gadā

18

- Visvairāk apmierināti ir darbinieki:
 - vecuma grupā līdz 24 gadiem;
 - vecuma grupā no 63 gadiem un vairāk.
- Vismazāk apmierināti ir speciālisti vecuma grupā no 25 gadiem līdz 39 gadiem ar darba stāžu uzņēmumā no 6 līdz 10 gadiem.
- 88% respondentu patīk darbs, ko viņi dara.
- 85% ir apmierināti ar saviem kolēģiem.

Darbinieku iesaiste un apmierinātība 2022.gadā

19

Atsevišķi jāizdala no darbinieku puses ļoti labi novērtēta jautājumu grupa:

- Darba aizsardzības dienests no darbinieku puses saņēma ļoti augstu pozitīvu vērtējumu.
- Ar darba aizsardzību vidēji (piecu jautājumu vidējais rezultāts) ir apmierināti 91,6% respondentu.

Paldies par uzmanību!

20

