



# DARBA AIZSARDZĪBAS PASĀKUMU POZITĪVA IETEKME KRAVU PĀRVADĀJUMU JOMĀ

04. novembris, 2022

Dmitrijs Daņiļenko



**SCHWENK**

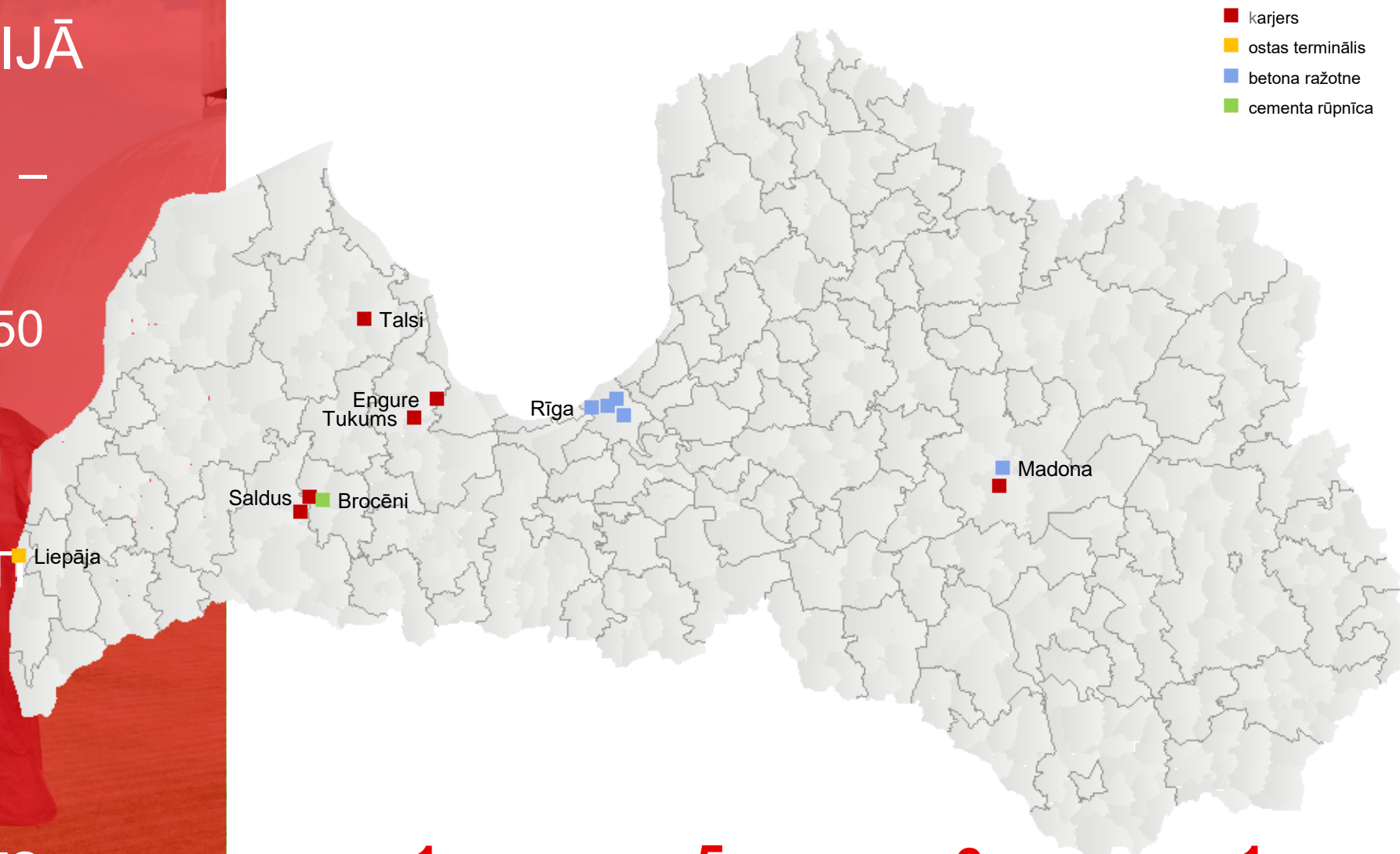
# SCHWENK LATVIJĀ

APGROZĪJUMS 2021 –  
96,5 M €

DARBINIEKI ~350, ~650  
APAKŠUZŅĒMĒJU  
DARBINIEKI

6,8 M EUR IESKAITĪT  
VALSTS  
BUDŽETĀ (UIN, IIN,  
VSAOI, DRN, NĪN)

CEMENTA EKSPORTS -  
70%



1

cementa  
rūpnīca

5

betona  
ražotnes

6

karjeri

1

ostas  
terminālis

# SAGĀDES KĒDE & LOGISTIKA

## TRANSPORTĒŠANAS DROŠĪBA

2013



A9. Automašīna ietriecās pasažieru pārvadājumu autobusā. Viena persona gāja bojā, no gūtajiem ievainojumiem, trīs dienas vēlāk. Vairākas personas tika smagi ievainotas, ieskaitot autovadītāju. Autovadītājs neievēroja drošu distanci. Iekšējā izmeklēšana norādīja uz smagiem **darba un atpūtas laika pārkāpumiem.**

2015



A9. Automašīna ietriecās mikroautobusu, kurš bija apstājies pie gājēju pārejas, dodot ceļu gājējiem. Cietušais gāja bojā notikuma vietā. Autovadītājs neievēroja drošu distanci starp automašīnu un mikroautobusu. Notikuma vieta norādīja uz **nepietiekošu automašīnas un/vai piekabes bremzēšanas spēku.**

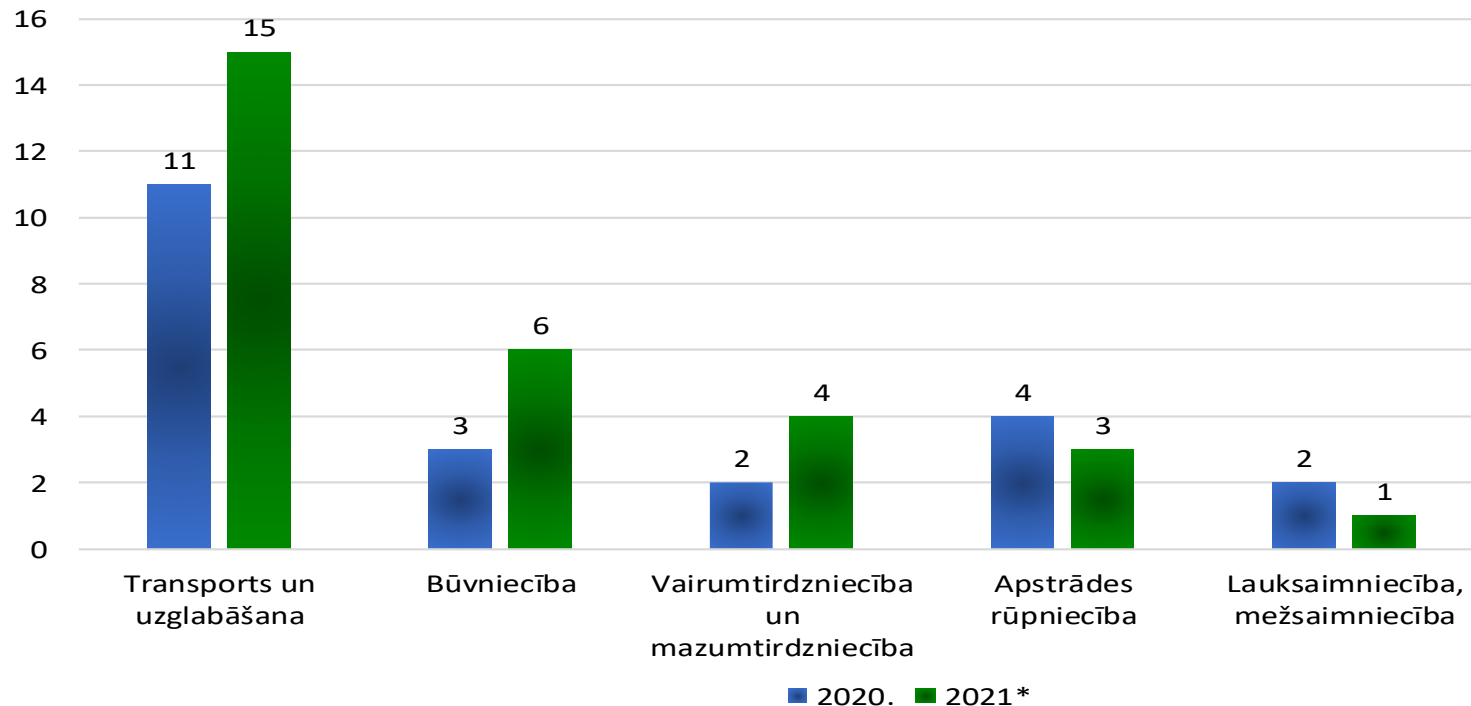
2019



A9. Cementa vedējs sadurās ar automašīnu, kura braukusi pretī. Abu automašīnu vadītāji gāja bojā notikumu vietā. Iekšējā izmeklēšana un cita pieejamā informācija norāda uz nopietnām **problēmām ar autovadītāju, kurš braucis pretī.**



# NOZARES AR LETĀLIEM NELAIMES GADĪJUMIEM VALSTS DARBA INSPEKCIJAS DATI



## 34 letāli nelaimes gadījumi darbā, t.sk.

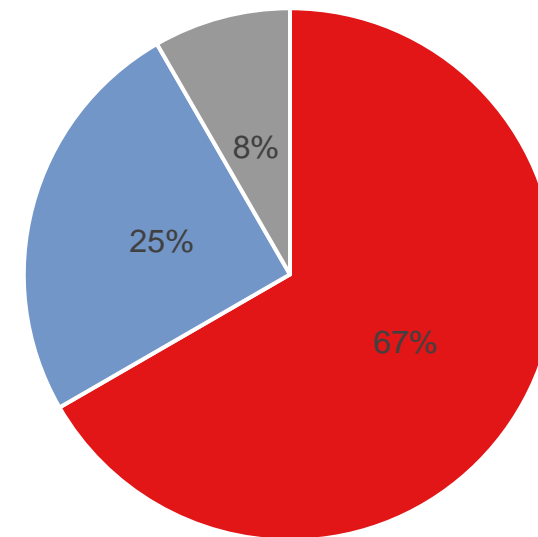
13 (38,2%) – Ceļu satiksmes negadījumi (6 - ārpus LV)

4 (11,8%) – nelaimes gadījumi ārzemēs (šoferi, palika slikti)

3 (8,8%) – kritieni no augstuma (saules paneļu uzstādīšanas laikā izkrita caur jumtu, nokrita no pacelāja groza, nokrita no balķvedēja kravas)

3 (8,8%) – priekšmetu uzkrišana (kombaina motors, apkures katls, nozāģēts koks)

## Industrijas statistika

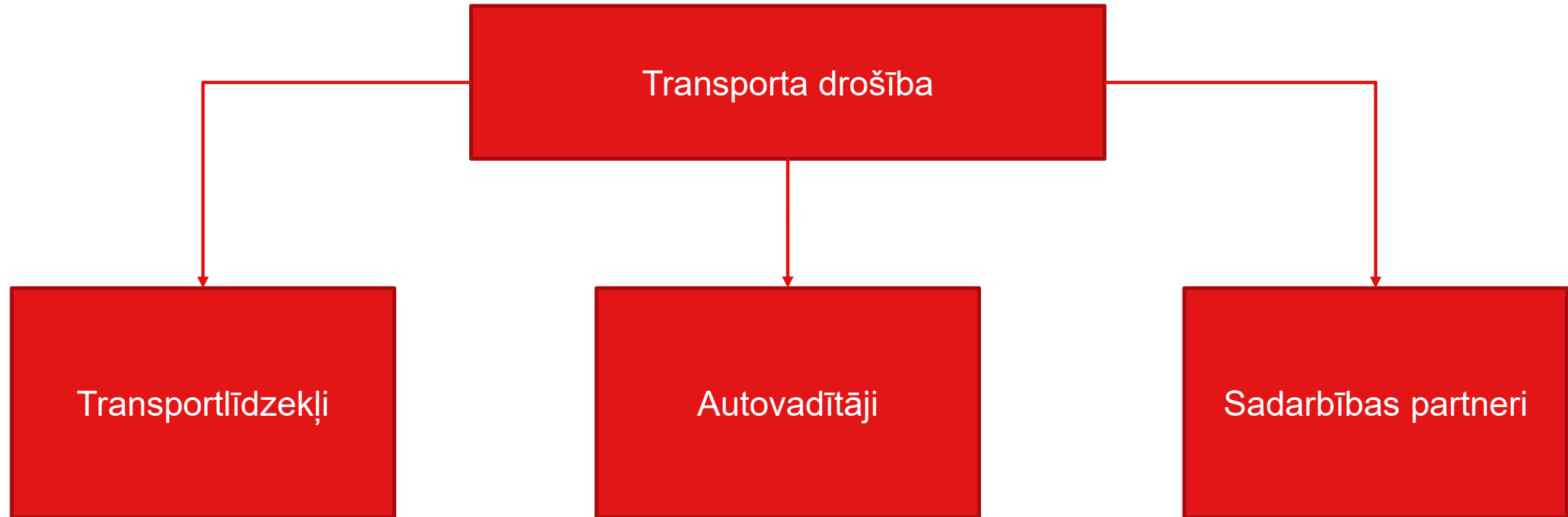


- Incidenti, kur iesaistīti transportlīdzekļi
- Trieciens ar kustīgu, lidojošu vai krītošu objektu
- Kontakts ar kustīgiem iekārtu elementiem



# SCHWENK LATVIJA IESAISTE

## SADALĪJUMS



# AUTOVADĪTĀJI

## APMĀCĪBAS UN KOMUNIKĀCIJA

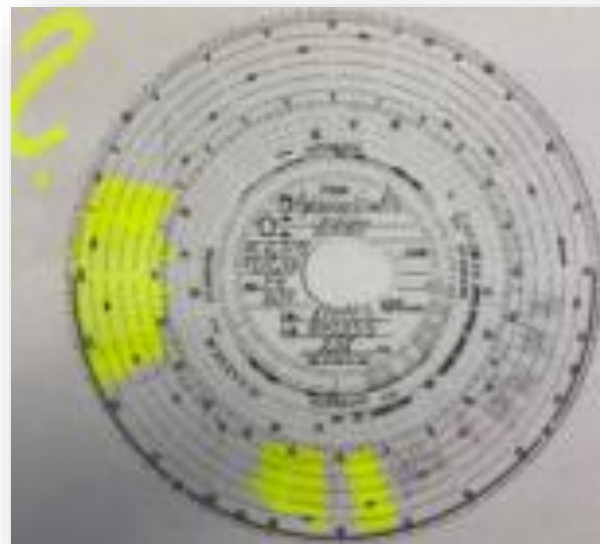
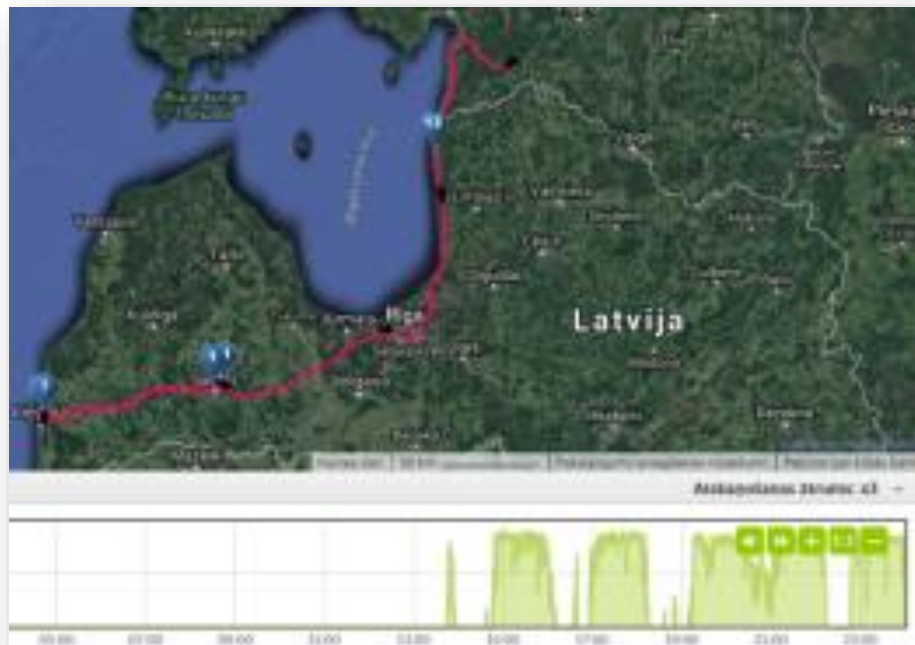
- Regulāra drošības apmācība
- Praktiskā autovadītāju apmācība
- Papildus teorētiskās apmācības, reizi divos gados
- Incidentu analīze – tematiskās apmācības
- Regulārā komunikācija (incidenti, bīstamie ceļa posmi u.c.)



# AUTOVADĪTĀJI

## DARBA UN ATPŪTAS LAIKA PĀRBAUDE

- Digitālā identifikācija no svaru sistēmām un citām autovadītāju identifikācijas sistēmām
- Izlases kārtībā darba un atpūtas laika pārbaude balstoties uz GPS datiem
- Izlases kārtībā, tahogrammu/tahografu datu pārbaude
- Regulāra darba un atpūtas laika analītika
- Autovadītāju kontroles sistēma



 SCHWENK



**TOMS BUTKUS**  
SCHWENK LATVIJA

SCHWENK CONTRACTOR



958

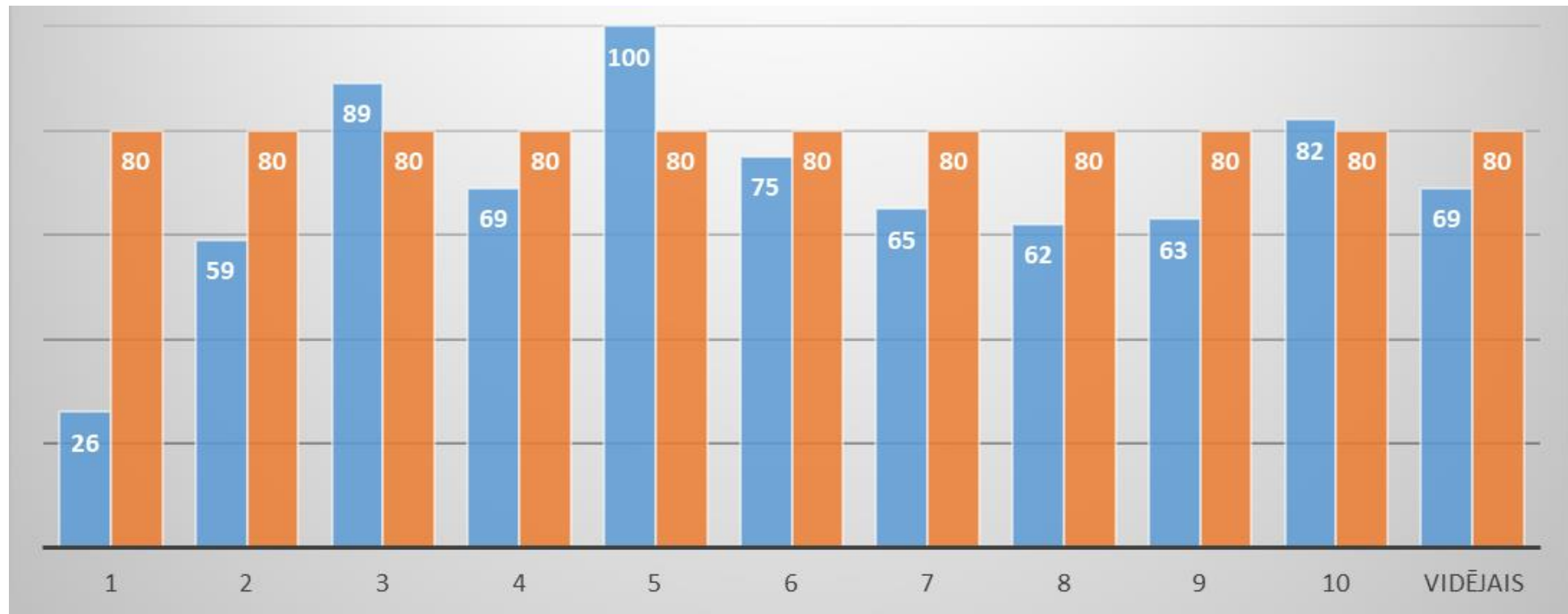
Aizliegts apliecinību nodot lietošanā citām personām. Apliecinība ir SIA SCHWENK LATVIJA īpašums. Nozaudēšanas vai atrašanas gadījumā zvanīt +371 27711250



# AUTOVADĪTĀJI

## STRESA LĪMENA NOTEIKŠANA AUTOVADĪTĀJIEM

Rezultāti lecinā, ka stresa līmenis ir augsts. Maksimālais punktu skaits 80 liecinā, ka stress ir sasniedzis postošu līmeni. Tas var atspoguļoties veselībā, attiecībās un darba efektivitātē un rada grūtības pilnvērtīgi izmantot savas potenciālās spējas.



# AUTOVADĪTĀJI

## SOCIĀLAS KAMPAŅAS

- Drošības jostu kampaņa
- Mazāk aizsargātie ceļu satiksmes dalībnieki
- Mobilo telefona lietošana
- Šoferu dienas



# TRANSPORTLĪDZEKĻI

## TRANSPORTA SPECIFIKĀCIJA - PAPILDUS PRASĪBAS

- Video reģistrators
- Uzgriežņu indikatori
- **“Kā es braucu?” uzlīme**
- Papildus spoguļu aprīkojumi
- Riteņbraucēju zīme
- Konusi avārijas situācijām
- Drošības skavas cementa pārvadājumiem
- Atpakaļgaitas skaņas signāls
- Pieslēgšana kopējam GPS kontam
  
- Transportlīdzekļu vecums



# TRANSPORTLĪDZEKĻI

## PAPILDUS TEHNISKĀS APSKĀTES

Piekabes vecums	Vilcēja vecums	Apskates gadā
0-15	0-15	1
15-20	15-20	2
20<	20<	3

Vizuālās tehniskās pārbaudes izlases kārtībā



# SADARBĪBAS PARTNERI / AUTOVADĪTĀJI

## TRANSPORTA DROŠĪBAS KOMITEJA

- Regulāra sapulces
- Iesaistītie departamentu vadītāji un/vai direktori
- Sadarbības pārstāvju iesaiste
- Incidentu analīze
- Pārkāpumu izskatīšana
- Pārkāpumu analīze
- Preventīvo darbību noteikšana
- Kampaņu plānošana
- Pārvadātāju novērtējumu analīze
- Disciplinārkoda piemērošana



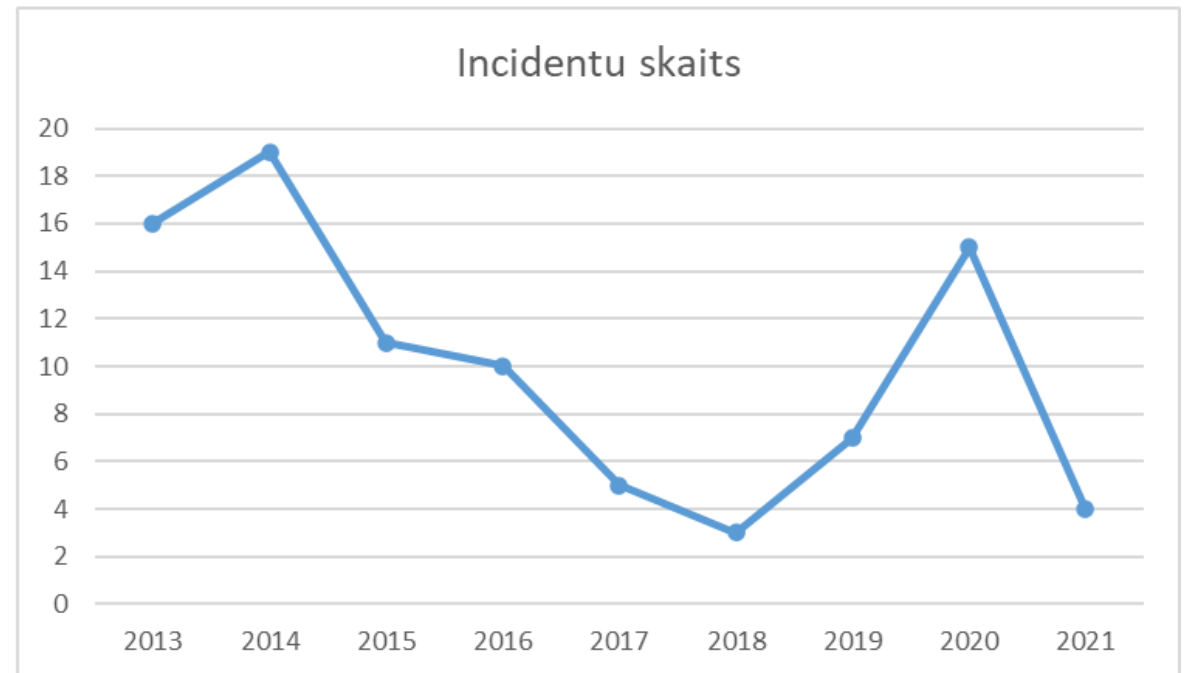
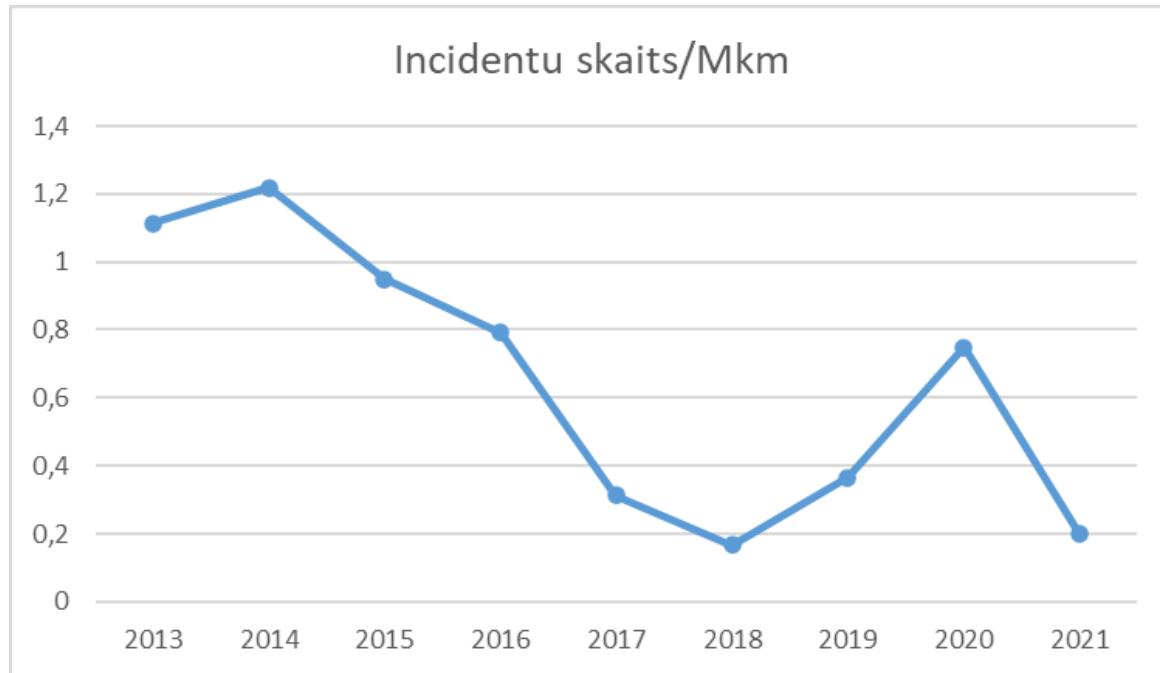
# REALIZĒTO PASĀKUMU EFEKTIVITĀTES GALVENIE RĀDĪTĀJI

## KOPSAVILKUMS

- ...ietaupījums būs virs **1200 stundām**,...**samazināts autovadītāju stresa līmenis**...;
- ...**pozitīvi ietekmē autovadītāju mainību kolektīvā**;
- **Avāriju skaits SCHWENK Latvija materiālu pārvadājumos ir krities** kopš 2013. gada visos pārvadājumu veidos;
- ...**motivē sadarbības partnerus atjaunot autoparku**. Jaunākam autoparkam ir **mazāk tehnisko problēmu... (10%)**;
- ...**izdevies samazināt būtisko autovadītāju pārkāpumu skaitu no 71 līdz 25 pārkāpumiem** (2013 – 71; 2014 – 109 ; 2015 – 64; 2016 – 89; 2017 – 55; 2018 – 55; 2019 – 55; 2020 – 32; 2021 – 25);
- ...izdodas panākt **lielāku darbinieku iesaisti un apmierinātību**. ...veiktas aptaujas rezultāti liecina, ka 76% no aptaujātiem autovadītājiem ieteiktu esošo darba vietu saviem draugiem un lielākā daļa no aptaujātiem (70,83%) ir apmierināta ar savu darba vietu;
- ...**nav izplatīta agresīvā braukšana**...

# REALIZĒTO PASĀKUMU EFEKTIVITĀTES GALVENIE RĀDĪTĀJI

## INCIDENTU SKAITS



# PALDIES!



VESELĪBA UN DROŠĪBA



IZAUGSME



SADARBĪBA



ATBILDĪBA