

TEKSTILA SIENA KĀ PLASTMASAS ALTERNATĪVA

RIMI LATVIA

ELĪNA KALAŠŅIKOVA, DARBA AIZSARDZĪBAS SPECIĀLISTE

RIMI LATVIA

- **Rimi Latvia** ir daļa no **Rimi Baltic**: Zviedrijas mazumtirgotāja **ICA Gruppen** meitasuzņēmuma
- **137 Rimi veikali Latvijā:**
 - 37 *Rimi Hypermarket*
 - 35 *Rimi Supermarket*
 - 60 *Rimi Mini*
 - 6 *Rimi Express*
- **Rimi e-veikals:** ar 14 pirkumu saņemšanas punktiem un piegādi uz adresēm
- **Rimi centrālā virtuve:** lielākā un mūsdienīgākā īsa derīguma termiņa produktu ražotne Latvijā
- **Darbinieki:** vairāk nekā 5 200



PASĀKUMI, KAS MAZINA UZŅĒMUMA IETEKMI UZ VIDI

- **Energoefektivitāte:** jau 10+ gadus pievērš uzmanību energoefektivitātes uzlabošanai uzņēmumā
- **Klimatneitralitāte:** uzņēmums kļuvis par klimantneitrālu, samazinot siltumnīcas efekta gāzu emisijas savā operacionālajā darbībā, tajā skaitā kompensējot atlikušo ietekmi ICA Grupas līmenī
- **ANO apbalvojums:** ICA Grupa (t.sk., Rimi) saņēma 2021. gadā par panākumiem klimata neitralitātes jomā



PASĀKUMI, KAS MAZINA UZŅĒMUMA IETEKMI UZ VIDI

- **Energoefektivitātes pasākumi uzņēmuma darbiniekiem:**

- izveidotas Energoefektivitātes e-mācības
- darbinieku telpās izvietotas informatīvas uzlīmes ar atgādinājumu izslēgt gaismu un izvēlēties atbilstošāko ūdens patēriņu
- organizēts konkurss “Kā ietaupīt” – darbinieki aicināti dalīties ar idejām un ieteikumiem, kā taupīt energoresursus uzņēmumā
- energopārvaldības sistēma sertificēta atbilstoši ISO 50001
- 2022. gada elektroenerģijas patēriņš samazināts līdz 2011. gada līmenim

- **Mākslīgā apgaismojuma lietošanas paradumu maiņa darba vidē:**

- uzstādīti automātiskie gaismas ieslēgšanās/izslēgšanās sensori un digitālie laika releji
- jau 6 veikalos uzstādīta DALI (Digital Addressable Lighting Interface) apgaismojuma vadības sistēma
- 99% struktūrvienību apgaismojums nomainīts uz energoekonomisko LED apgaismojumu



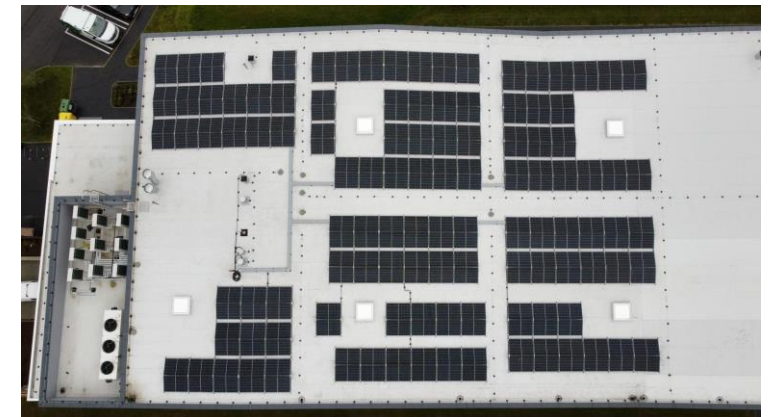
PASĀKUMI, KAS MAZINA UZŅĒMUMA IETEKMI UZ VIDI

- **Freona gāzes lietošanas samazinājums:**
 - aukstuma aģentu maiņa veikalu ledusskapjos un vitrīnās **veikta jau 76% Rimi struktūrvienību**
 - CO2 aukstuma iekārtas ir tīrākas un energoefektīvākas saldēšanas iekārtas, kas ir klimatam draudzīgs dabīgs dzesēšanas līdzeklis
- **Turpina samazināt CO2 emisijas:**
 - 2022. gadā panākts 3% samazinājums, salīdzinot ar 2021. gada rādītājiem
- **HEPA filtru izmantošana:**
 - gaisa piesārņojuma samazināšanai un tīrākā gaisa nodrošināšanai, centrālajā virtuvē un visos jaunajos veikalos tiek izmantoti HEPA filtri



PASĀKUMI, KAS MAZINA UZŅĒMUMA IETEKMI UZ VIDI

- **Mūsdienīgas, energoefektīvas un ilgtspējīgas darba telpas, kopš 2022. gadā veiktās biroju rekonstrukcijas**
 - apgaismojums uz klātesamības sensoriem
 - automātiska ventilācijas regulācija atkarībā no CO2 intensitātes
 - gaisa temperatūras automātiska regulācija atkarībā no diennakts laika u.c.
- **Veikalos tiek izmantota enerģija no 100% atjaunojamiem energoresursiem, kopš 2019. gada nogales**
- **Uzstādīti saules paneļi jaunākajos veikalos**
- **Uzstādītas elektroauto uzlādes vietas pie diviem Rimi veikaliem un biroja**



TEKSTILA SIENAS KĀ PLASTMASAS ALTERNATĪVA

“Soft walls” projekts

2022. gada septembrī Rimi atteicās no plastmasas plēves izmantošanas preču piegādes rollkonteineru iepakojšanai noliktavā, aizstājot to ar ilgtspējīgu, ērtu un ergonomiskāku risinājumu – tekstila jeb “mīkstajām” sienām

- izgatavotas no izturīga rūpnieciska brezenta, ko stiprina tekstila protektora siets
- tiek pievienotas režģa rollkonteinerim ar elastīgu auklu un āķiem, pirms transportēšanas uz veikalu
- katram rollkonteinerim tiek izmantotas 2 tekstila sienas
- **viegli noņemamas ar pāris kustībām**
- no veikaliem tekstila sienas tiek nosūtītas atpakaļ uz noliktavu ar nākamo preču piegādi



TEKSTILA SIENAS KĀ PLASTMASAS ALTERNATĪVA

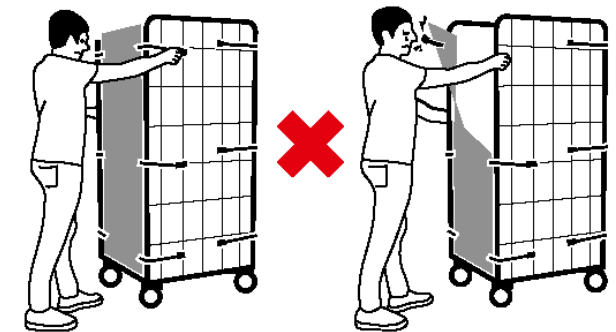
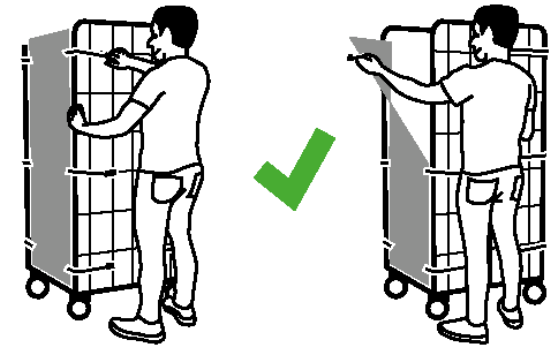
- **Pilotprojekta ilgums: ~ 6 mēneši**
 - nepieciešamo resursu apzināšana, atbilstošāko ražotāju meklējumi, produkta testēšana, darbinieku atsauksmju saņemšana
- **Tekstila sienu izmantošanas ilgums: vismaz 5 gadi (pēc ražotāja datiem)**
- **Noliktavas darbinieku produktivitātes uzlabošana un darba vides ergonomika**
 - lai aptītu ar plēves rulli rollkonteineru, nepieciešams krietni vairāk laika un kustību, nekā uzlikt šīs sienas
- **Samazināts sagriešanās un nelaimes gadījumu risks darba vietā**
 - darbiniekiem, kuri strādā veikalos nav jāizmanto asmeņi, lai atbrīvotu rollkonteineru no plēves



TEKSTILA SIENAS KĀ PLASTMASAS ALTERNATĪVA

- Galvenā priekšrocība - vairākkārt lietojama un aizstāj līdz šim pielietoto plastmasas plēvi
- Rimi ikdienā izmanto ap 12 tūkstošiem tekstila sienu dienā
- Kopā Rimi tīkla aprītē ir ap 22 tūkstošiem tekstila sienu
- Latvijā pirmajā projekta īstenošanas gadā plastmasas atkritumu apjoms samazinājies par vairāk nekā 32 tonnām
- Ietaupījums ~84 tūkst. eiro
- Rimi ir viens no pirmajiem mazumtirgotājiem, kas ieviesis šādu ilgtspējīgu risinājumu ne tikai Latvijā, bet visā Baltijā

 **Health & Safety**



SASNIEGTIE REZULTĀTI UN VEIKSMES FAKTORI

- leviestas inovācijas loģistikā
- **Mūsdienīga un drošāka darba vide**
- Samazināts elastīgās plastmasas plēves izmantošanas apjoms
- Darba produktivitātes uzlabošana
- **Mazāks nelaimes gadījumu risks darba vietā**
- Paaugstināta darbinieku interese un izglītība par klimata pārmaiņām
- Darbinieku labbūtības uzlabošana
- *Rimi* izvirzīts mērķis un neatlaidīgs komandas darbs, lai ikdienā rūpētos par energoefektivitāti un klimatneitralitāti, to padarot par uzņēmuma ikdienas neatņemamu sastāvdaļu
- Vadības atbalsts
- Uzlabota uzņēmuma kopējā izpratne par darbinieku labbūtnību, drošu un veselībai nekaitīgu darba vidi
- Starptautiski sadarbības partneri



PALDIES