

Darbinieku iesaistes spēks Adven Latvia

Darba aizsardzības speciāliste
Irēna Luckāne

50+ gadu pieredze sadarbībai atbilstoši modelim «Energija kā pakalpojums»

- Eneģija kā pakalpojums sadarbības modelim jau vairāk nekā **50 gadus 6 valstīs**.
- Nodrošinām ilgtspējīgu enerģijas ražošanu, enerģijas efektivitāti un ūdeni kā pakalpojumu.
- **350+** industriālie ražošanas objekti, **600+** cilvēki, **376** milj. €+ apgrozījums, **1.47** mlrd. €+ aktīvu vērtība bilancē.

Pieredzējis partneris vairākiem industrijas segmentiem

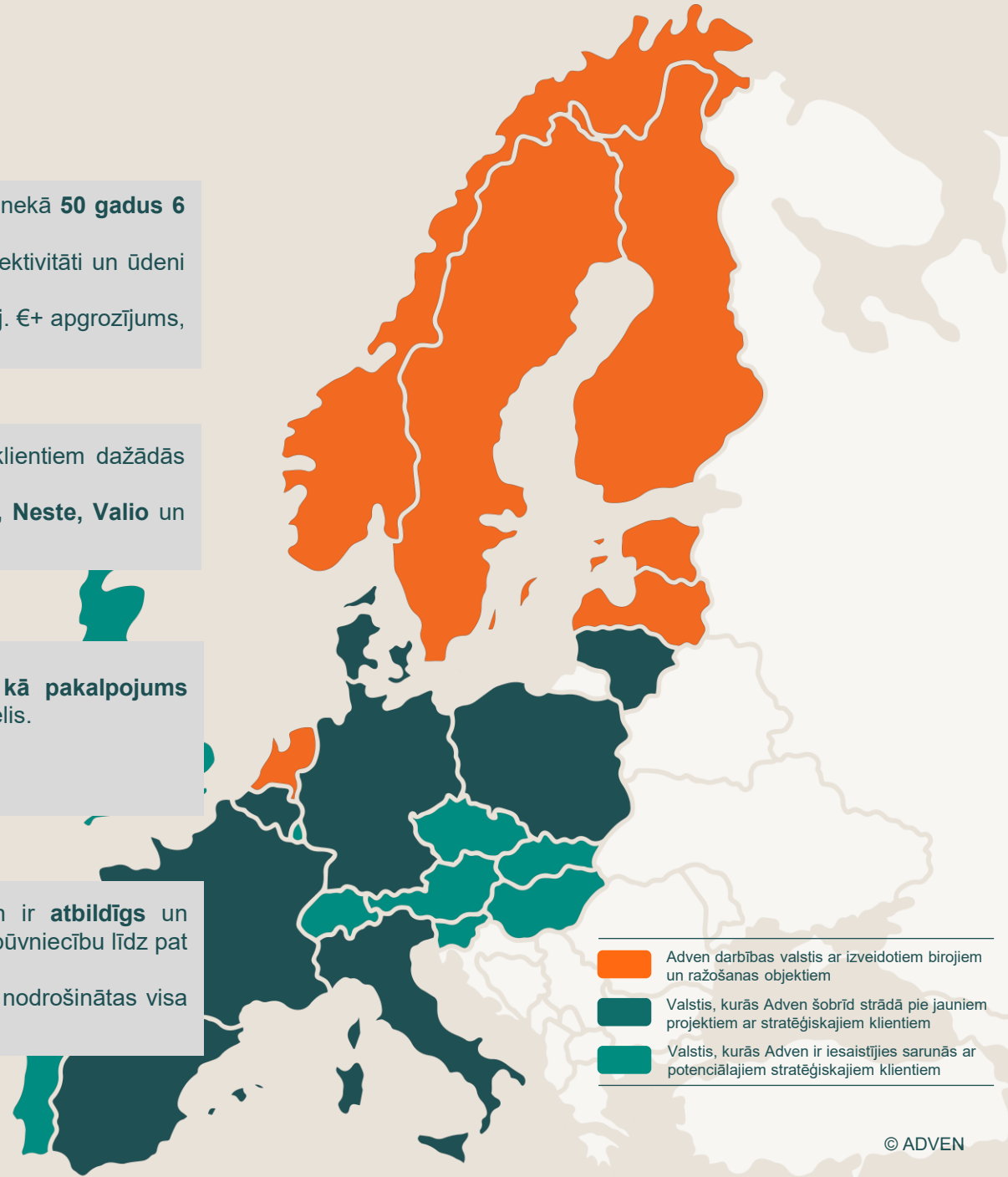
- Adven ir pieredze darbā ar vairākiem starptautiskiem klientiem dažādās industrijās.
- Starp tiem ir **BASF, Nouryon, IFF, Terrafame, Ovako, Neste, Valio un Arla**.

«Energy as a Service»

- **Enerģija, Ražošanas procesi un Ūdens apstrāde kā pakalpojums** klientiem dažādās industrijās kā pilna pakalpojuma modelis.
- Vairāki atrodas tieši pašā klienta **ražošanas procesā**.
- Pieredze ar ļoti **sarežģītiem risinājumiem**.

Garantēts sniegums izmantojot pakalpojumu modeli

- «Design, Build, Own, Operate» modelis, kurā Adven ir **atbildīgs** un uzņemas **risku** no projektēšanas līdz **investīcijām**, par būvniecību līdz pat darbības veikspējai un uzturēšanai.
- Veiktspēja, efektivitāte, produkta kvalitāte un garantijas nodrošinātas visa līguma darbības laikā.



Darbība Latvijā



Valmieras Enerģija

- Kopuzņēmums VPP (48%) Adven (52%)
- Siltumenerģijas ražošana
- 3 katlumājas
- 54 MW kopējā uzstādītā
- BIO 18 MW + EK 3,5 MW
- šķelda 89%, dabasgāze 11%



Adven Latvia (Cēsis)

- Siltumenerģijas ražošana, pārvade un tirdzniecība
- 6 katlumājas
- 38 MW kopējā uzstādītā
- BIO 8,15 MW + EK 1,4MW
- šķelda 88%, dabasgāze 12%



Adven Sigulda

- Siltumenerģijas ražošana, pārvade un tirdzniecība
- 7 katlumājas
- 21,5 MW kopējā uzstādītā
- BIO 6 MW + EK 1 MW
- šķelda 96%, dabasgāze 4%

ASNS Ingredient Latvijā

- **ASNS Ingredient projekts**

- ASNS būs jaunu zirņu proteīna ražotni Jelgavā, kas izvietojas 10 hektāros un pārstrādās 70'000 tonnu dzelteni zirņu gadā
- Rūpnīcā tiks ražotas augstvērtīgas sastāvdaļas, piemēram, zirņu proteīna izolāts un koncentrāts, ciete, diētiskās šķiedras, barības proteīni

- **Adven pievienotā vērtība**

- Adven investē, būs, pieder, kā arī ekspluatēs un uzturēs atjaunojamās enerģijas staciju blakus ASNS
- Adven enerģijas stacija pamatā izmantos biomasu; atsevišķos gadījumos - dabasgāzi



Drošības vadība – drošības kultūras radīšana organizācijā.

Adven prioritāte ir darbinieku drošība darba vietā.
Tikai visi kopā mēs varam izveidot drošības kultūru, ar kuru lepoties.



Pozitīvi novērojumi = labi plānoti un efektīvi drošības pasākumi, īpaši sakopta darba vieta, drošas uzvedības piemēri utt.

Riska novērojumi =

- Iespējamie apdraudējumi/riski darba vietā;
- Nedrošas darba metodes;
- Nedroša uzvedība (tīša riska uzņemšanās, nespēja noteikt risku).

Priekšlikumi uzlabojumiem = ierosinājumi un priekšlikumi saistībā ar drošības uzlabošanu.

Pieteikumus veido Meemo E-work Safety sistēmā:

- datorā vai
- noskenējot kvadrātkodu (jeb QR kodu).

Drošības galveno sniegumu rādītāji (KPI)

LTI – traumu, kuru dēļ zaudēts darba laiks pēdējos 12 mēnešos rādītājs (Adven + darbuzņēmēji)

TRIF – kopējais pēdējos 12 mēnešos reģistrēto traumu rādītājs (Adven + darbuzņēmēji)

Drošības novērojumi (Safety observations)

Drošības apgaitas (Safety walk & talks)

Darbinieku sniegums – katru gadu tiek izvirzīti grupas, komandas, darbinieku mērķi un izvērtēti rezultāti.



Piemēri



Uzstādīta zīme «Stāvvietā»



Lai remontdarbu laikā putekļi neizplatītos pa visu KM, norobežot darbu veikšanas vietu.



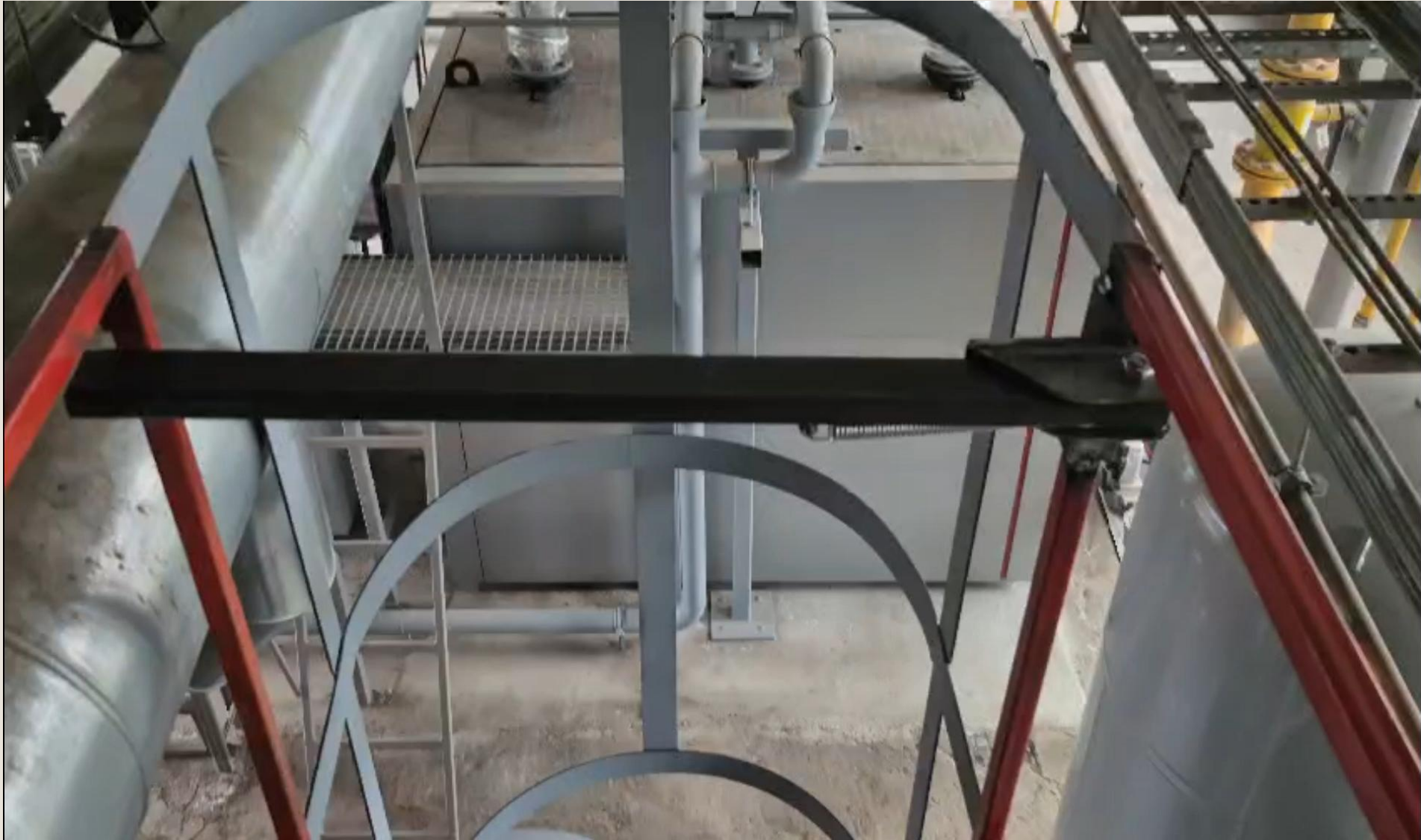
Uzstādīts aizsargs vertikālajām kāpnēm, lai izvairītos no nesankcionētas nepiederošu personu kāpšanas.

Pie svariem uzstādīta platforma autovadītājiem



MARGAS





Pārvietošanās ceļi



Piltuve krāsns arkas tīrīšanai





Norobežotas kustīgās daļas



Aprīkojums, drošības zīmes



Paldies par uzmanību!

