

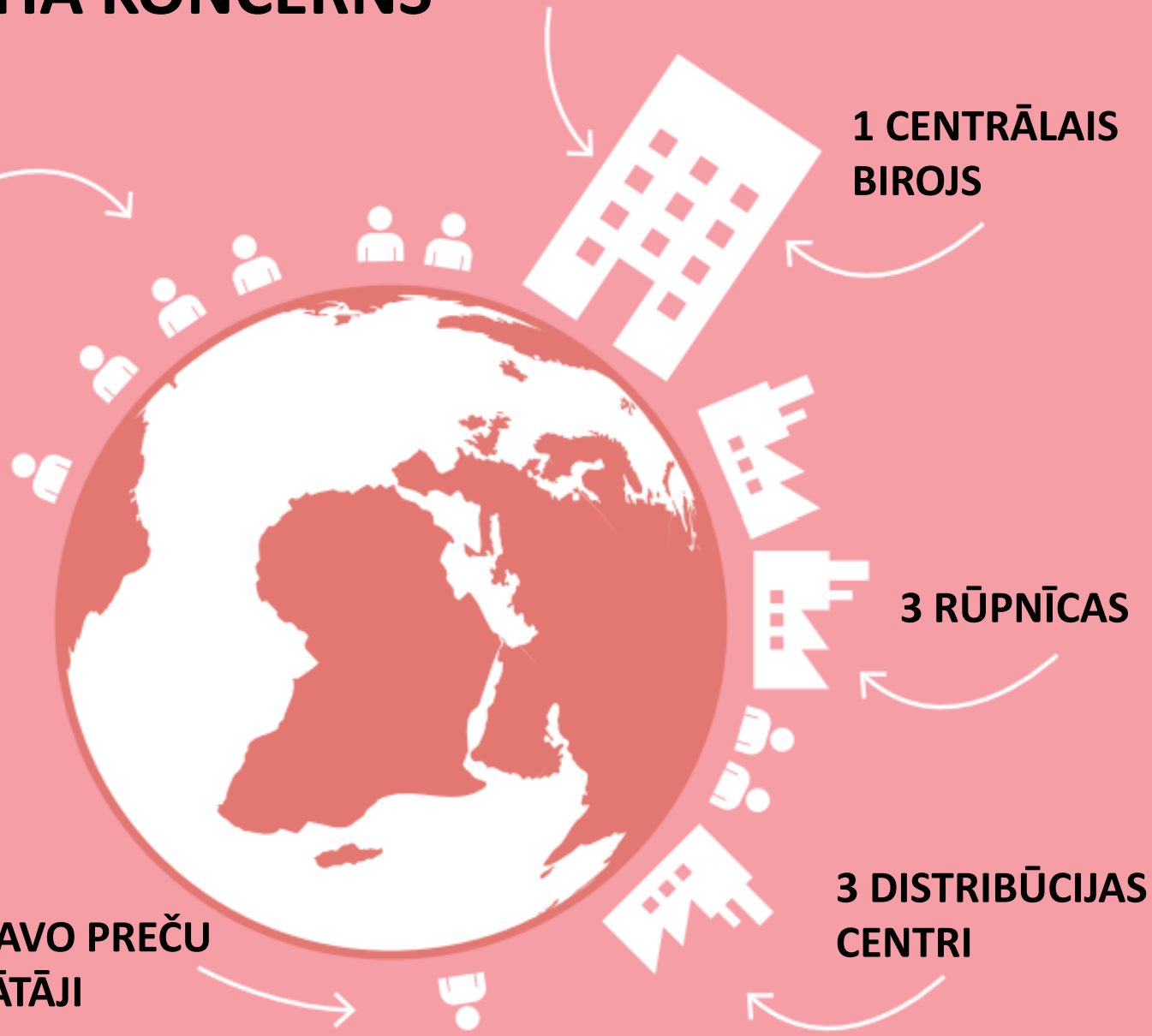
The logo icon is a red square with rounded corners, containing a stylized white house shape. Inside the house shape is a red square with a white spiral pattern inside it.

brabantia

BRABANTIA KONCERNS

PĀRDOŠANAS
BIROJI 23
VALSTĪS

30+ GATAVO PREČU
PIEGĀDĀTĀJI



PĀRDOŠANA 90 VALSTĪS
VISĀ PASAULĒ



BRABANTIA LATVIA

- Latvijas rūpnīca atrodas Pastendē, Talsu novadā no 2008. gada
- Nodarbinām ap 150 darbinieku
- Ražojam gludināmos dēļus, iekštelpu un ārtelpu veļas žāvētājus
- Eksportējam 100% saražotās produkcijas
- Esam B Corps, BEA, Misija''0'' biedri
- Labākais darba devējs Kurzemē 2025. gadā



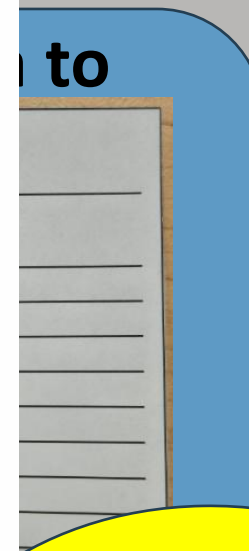
MAIŅU TĀFELES

Kvalitātes informācija			KPI							Komentāri	
*1 maīņa	*2 maīņa	*3 maīņa	Komandas sajūtas								
<p>Statiski neliels nāms Nekas pld Šķietami minimāli bet nelieli šķērs vidus</p>	<p>Krāsotiem armiem iekārtoti moti.</p>		Maiņa	P	O	T	C	P	S/Sv	<p>KARSTS 22,9c</p>	
			*1	😊							
			*2	😊							
Drošība											
Novērotā drošības neatbilstība											
Maiņa	P	O	T	C	P	S/Sv					
*1	😊										
*2	😊										
*3											
Saražotais skaits											
Takts	P.	O.	T.	C.	P.	S.	Sv.				
500	443										
500	698										
Cita informācija											
<p>Šane B. 10 min. pie šļaudījas pārdošanē</p> <p>Agnesei! - II galda neregulētas uz leju.</p>											

- Bīstamas situācijas
- Gandrīz notikuši nelaimes gadījumi
- Savainojumi vai traumas darba vietā
- Nelaimes gadījumi darba vietā

BĪSTAMO SITUĀCIJU REĢISTRS "KOVĀRNIS"

1. Paņem kar



4. Ar kovārni
ofiksē kartiņu
elektrības vadā

ņem kovārni



ESI DROŠS, KA DARBS IR DROŠS!

Janvāris un februāris Brabantia Latvia ir darba drošības mēneši

Darbiniekiem tiek organizēts konkurss, kurā ir vairākas kārtas ar dažādiem uzdevumiem un labākie saņem balvas.

*par fiksētiem pārkāpumiem, pārkāpējs nevar pretendēt uz kādu no balvām.

TESTS NR.1

5. Kad drīkst bāzt iekārtā rokas un instrumentus, lai veiktu tās tīrīšanu vai regulēšanu?

- a) Sagaidot brīdi, kad iekārtā nav detaļa
- b) Kad apkārt neviens uz Tevi neskatās
- c) Kad iekārta ir izslēgta
- d) Kad rokās ir uzvilkti atbilstošas klases cimdi

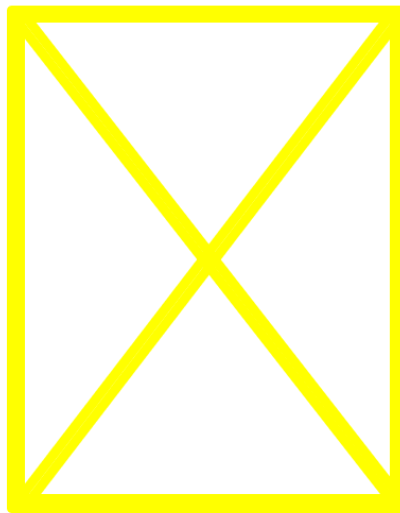
6. Ko darīt, ja bojāts darba aprīkojums?

- a) Samainīt to pret blakus kolēģa aprīkojumu
- b) Mēģināt to pašrocīgi salabot
- c) Nolikt malā un neizmantot
- d) Neizmantot to un ziņot mentoram

TESTS NR.2



Ko nozīmē šī
aizlieguma zīme?



Ko nozīmē šāds
marķējums uz grīdas?



Kas ir tiesīgs noņemt
no iekārtas šo zīmi?

TESTS NR.3

Kādus IAL obligāti būtu jālieto Uldim veicot šos darbus?



TESTS NR.4

Kur attēlos slēpjas bīstamība?



An aerial photograph of a large industrial facility. The main building is a long, light-colored structure with a flat roof. To the right, there are several rows of solar panels installed on a grassy area. In the foreground, there is a large parking lot with several cars and a truck. The background shows a mix of green fields and a dense forest. The word "PALDIES!" is overlaid in large, bold, black letters across the center of the image.

PALDIES!